

やまぐち県 建築優良企業 ガイドブック

2026 Guidebook

Pickup

P2 ~ 5

特集ー建築業の未来を支える
若手社員インタビュー

01-フレッシュMoman

02-フレッシュMan

特別 P16~17

企画ー若手設計者インタビュー

Introduction P19~

山口県の建築業を一挙紹介！

県内の優良企業を122社掲載！



一般社団法人 山口県建築協会

<https://35kenchiku.or.jp>

山口県建築優良企業ガイドブック発刊によせて

建築業は、私たちのまちをつくり、支え、守るとても大事な仕事です。

私たちが毎日暮らしている家やアパートをはじめ、学校や病院、オフィスビル、スーパー、スポーツ施設、駅や空港など、建築業はありとあらゆる建物に携わり、誰もが便利で暮らしやすいまちづくりに大きく関わっています。

また、近年、日本各地で地震や豪雨による大規模な自然災害が頻発する中、建築業は地域の守り手として、地震に対して建物を強化することはもちろん、被災した建物の診断や仮設住宅の建設などの応急復旧、また、住宅などの再建による復興支援まで、重要な役割を担っています。

このように、建築業は、私たちが毎日当たり前のよう過ごしている安全・安心で便利な暮らしと密接に関わっており、私たちの生活に無くてはならない産業です。

しかし、少子高齢化に伴い、全国的にも建築業をはじめとした建設産業全体で就業者の減少が進行しており、近い将来、担い手が不足し、その役割が果たせなくなることが懸念されています。

こうしたことから、山口県では業界を挙げて建設産業の働き方改革に取り組んでおり、土日に作業を行わない週休2日の実現や、デジタル技術を活用した生産性の向上、賃金の引上げなど、建設産業の新4K（給与がよい、休暇がとれる、希望がもてる、カッコイイ）の実現を目指し、若者や女性をはじめ誰もが働きたいと思えるような就労環境の整備を精力的に進めています。

建築業界は、みなさんを待っています。

この「山口県建築企業ガイドブック」には、あなたも活躍できる、県内の会社がたくさん載っています。ぜひ、たくさん会社を知って頂き、一人でも多くの方が山口県の建築業界の未来を担う仲間になってくれることを楽しみにしています。



令和7年 10月

山口県土木建築部 部長 仙石 克洋

CONTENTS

[特集]

建築業界を担う若者たちへの
インタビュー 2

山口県庁 6

建築士事務所協会 14

岩国／柳井・大島地区 19

光／下松／周南地区 27

防府／山口地区 39

宇部／山陽小野田／美祢地区 57

下関地区 75

長門／萩地区 89

索引 97

○記載は、各地区で次の順になっています。

(一社)山口県建築協会の会員

(一社)山口県電業協会、山口県管工事協同組合、(一社)山口県建築士事務所協会
に所属する特別賛助会員

建築業の未来を支える
輝くけんせつWoman

The path I choose
to live. これが私の選んだ道

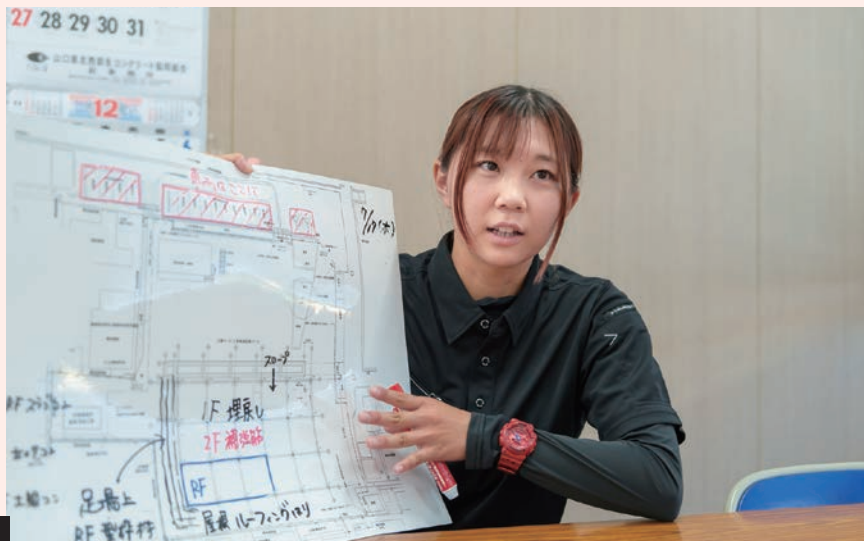


「垣内に任せたら安心と言ってもらえ、信頼される現場代理人になりたい」と話すのは、協和建設工業(秋市)の垣内ひなたさん。入社8年目で、現在は萩市役所分庁舎整備建築工事の現場で施工管理などに携わっている。そこで、仕事の魅力や建設業界に入るきっかけなどを聞きました。聞き手は、(株)中建日報防府支局長小幡高詩さんです。

Profile

協和建設工業株式会社
建築事業部 垣内ひなたさん

【かきうち・ひなた】
2018年3月に県立萩商工高等学校電気・建築科を卒業後、4月に協和建設工業(株)へ入社。モットーは「いつも笑顔」。人と話すことが好きで、協力会社の職人も日々変わるので、いろいろな人と話して輪を広げたい。趣味はバドミントン。3月に地域のバドミントン大会に出場して優勝した。2000年2月4日生まれ。長門市出身。



Q 建築業界に入るきっかけは？

A 子供の頃から住宅に興味があり、両親と住宅展示場を訪れていました。また、リフォームするテレビ番組も好きでよく見ていました。建築の仕事は楽しそうだなと思い、高校は建築科のある萩商工を選びました。

Q 就職先を選ぶ基準は？

A 休日日数が重要。土日出て仕事をしてお金を稼ぐよりも土日はしっかりと休みたい。はじめは、図面を描くCADオペレーターになりたいと思っていました。そのためには、現場のことを知っておいた方が良くと思い、仕事内容が現場管理で高校の先生の進めもあって今の会社に就職しました。わからないことが多く、就職に関しては先生のアドバイスは大きかったです。

Q 実際に入ってどう感じましたか？

A いざ仕事してみると、体力的にも精神的にも大変でした。現在、鉄骨の建て方も終わり屋根工事が始まっています。この時期、屋根の上での作業は直射日光と照り返しで頭から足まで暑く大変です。学生時代にテニスをしていたため、階段や足場の上り下りなどは苦痛ではないですが、重い荷物を運ぶ時は一度で持てないので悔しい気持ちにもなる時も。現場の人はみんな優しく、協力してくれるので楽しく仕事できています。この現場では女性の職人が2人ですが、圧倒的に女性は少ないので増えたら良いと思います。会社の方針で、各現場に女性専用の仮設トイレがあるので働きにくいと思うことはありません。

Q 建築業の魅力は？

A やりがいのある仕事だと思います。完成した建物内を見て回ると、やりきったなという気持ちになります。工事中は、暑かったり寒かったり、雨が降る中での作業もあるため大変ですが、完成したらそういうことも忘れてホッとします。

Q 今後の目標は？

A 先日、1級建築施工管理の技術検定を受けました。ゆくゆくは1級建築士に挑戦したい。自分の好みや住みやすさを考えた自宅を建てたいので、自ら設計し、平屋で白く、ほどほどの広さの家にします。また、これまで低層建物の施工しか携わったことがないので、高層マンションなどの現場を担当してみたいです。



ひなたの、とある一日

ラジオ体操の準備万端。一日のはじめに体を動かして安全が第一です！

7:50 ラジオ体操
現場朝礼
8:00 現場見回り
現場作業
事務作業

お昼休みは、笑顔あふれるひととき。お弁当を囲んで、会話も弾みます。

12:00 昼休憩

午後の始業。午前中に出来なかった仕事の他に、デスクワークも行います！

13:00~16:50 午後の作業開始

残業も少なめでプライベートな趣味も楽しめます！友達と仕事終わりにお出かけすることも。キツそうに見える仕事ですが、時間管理がしっかりしていてメリハリをもつて働けます！

17:00 残務作業を確認して今日の仕事は終わり！



The path I choose
to live. これが僕の選んだ道



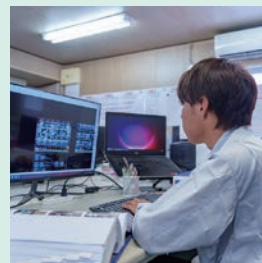
「自社が施工した19階建のマンションを見る度にいつかはとの思いになる。建築に対する知識や経験を蓄え、責任者としてマンションやランドマークとなる建物の建築に携わりたい」を語るのは、長野工務店(下関市)の小林誇徹さん。現在入社2年目で、山口市内のマンション建設現場で施工管理などに携わっている。そこで、仕事の魅力や建設業界に入るきっかけなどを聞きました。聞き手は、(株)中建日報防府支局長小幡高詩さんです。

Profile

長野工務店株式会社
工務部 小林誇徹さん

【こぼやし・こてつ】

2024年3月に県立下関工科高等学校建設工学科建築コースを卒業後、4月に長野工務店に入社。座右の銘は「初志貫徹」。親から最初に決めたことをやり遂げなさいと言われ、また名前の徹の由来でもあり、それを胸に仕事を頑張りたい。趣味はサウナ、ソフトボール。学生時代のアルバイト(接客業)で培ったコミュニケーション能力が、年長者への接し方や後輩指導、職人とのやり取りに生かされている。現在の目標は二級建築士。2005年12月26生まれ。下関市出身。



Q 建築業界に入るきっかけは？

A 子供の頃、祖母と一緒にテレビを見ていた時に大きな家が映し出され、いつかはこんな家に住みたいと話をしていました。小学生の頃には建設業に就職したいと考え、建築を学ぶ下関工科高校に進学。当初は大工を目指していたが、調べるうちに建設業と言ってもいろいろな業種や職種があり、現場管理もそこではじめて知りました。現場作業よりも図面を書いてみたいとの思いが強く、自分の性格なども考慮し現場管理の道を選びました。

Q 仕事の魅力は？

A 街に残ることが1番の魅力。自分が携わった建物が何十年先もいろんな人に使われることが嬉しい。大きい現場だと何千人もの人々が関わって建物をつくるのが他の仕事とは違います。どこか1カ所でもかみ合わない所があれば建物は成り立たないので、いろいろな人と打ち合わせ、協力しながら一つのものをつくるのが建設業の魅力です。

Q 工夫している点は？

A 定時に帰られるよう、時間内でやるべきことを終わらせるため、いかに効率よく作業できるかを日々考えています。現在、社内ではDXを進めるため新しい技術を積極的に取り入れる方針です。例えば、配筋写真を撮る時にゴム製マーカーを付けるが、付け外しの作業は効率が悪く時間がかかるため、タブレットで撮影して後からパソコンでマーキングする電子マーカーを利用しています。

また、安全衛生協議会での安全対策・工程などの連絡事項を各協力会社や職長へ迅速に伝達するためにLINE NETWORKSを使っています。直接各職長とやり取りでき、相手が確認したかがわかるのでとても便利です。

Q 建築を目指す人を増やすための提案は？

A 働いている人の声を届けることだと思います。仕事内容は魅力ある業種なので、働いて良かったことやプラスなイメージを発信できれば若い人は必然的に入ってくるのでは。ワークライフバランスを重視し、残業が少なく有休を取りやすい環境づくりとそのPRが必要。当社の中でも福利厚生が充実しており、日々働きやすさとやりがいを感じています。さらに悩みや心配事を聞いてくれる面談の機会も用意されており、精神面でも安心して働くことができます。当社のような会社があるということを広く知ってもらえれば、必然と建築人材も増えていくのではと思います。



Q 今後の目標は？

A 先日、1級建築施工管理の技術検定を受けました。ゆくゆくは1級建築士に挑戦したい。自分の好みや住みやすさを考えた自宅を建てたいので、自ら設計し、平屋で白く、ほどほどの広さの家にします。また、これまで低層建物の施工しか携わったことがないので、高層マンションなどの現場を担当してみたいです。



こてつの、とある一日

体を動かして気持ちよく十分。今日も安全第一でがんばります！

7:50 ラジオ体操
現場朝礼

8:00 現場見回り
現場作業
事務作業

お昼休みは、ほっと一息。仲間とお弁当を囲んで、笑顔が広がります。

12:00 昼休憩

最近は現場の写真も撮ったり記録するためにタブレットも使い効率化しています！

13:00~16:50
午後の作業開始

仕事終わりにブラっとして帰るのが楽しみ。残業少ない職場で生活リズムが安定しているのも魅力のひとつ。帰宅時間になると自然と笑顔に…(笑)

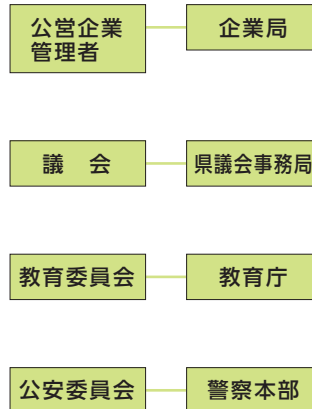
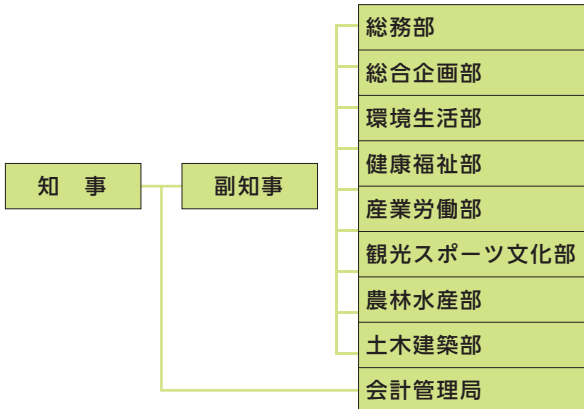
17:30 だいたい17時30分
には仕事が終わって帰宅!!

- 〒753-8501 山口県山口市滝町 1-1
- TEL 083-933-3830 (建築指導課)
- FAX 083-933-3869 (建築指導課)
- E-mail a18800@pref.yamaguchi.lg.jp (建築指導課)
- URL <https://www.pref.yamaguchi.lg.jp/soshiki/134/>



山口県庁外観

山口県の組織



建築技術職の状況(令和7年度)

- 職員数:76人(うち、女性18人)
- 主な配属先
 - 総務部: 管財課
 - 健康福祉部: 医療保険課
 - 土木建築部: 建築指導課、住宅課
監理課、技術管理課
都市計画課
土木建築事務所

山口県庁での主な仕事



県有施設の整備

◆ 安全で安心な公共施設の整備【営繕】

- 県立の学校等をはじめ、県施設に関する企画、設計、施工監理などの業務を行います。

◆ 安全で快適な建物のために【建築行政】

- 建築基準法に基づき、建築物を建てる時の建築確認や検査を実施します。
- また、その他関係法に基づき、建築物が安全に使用されるための点検等を実施します。

◆ 県民の安全・安心のために【防災対策】

- 住宅や建築物の耐震診断、耐震改修が円滑に実施されるよう支援します。
- 地震災害時には、建物の安全性の確認や、被災された方の仮設住宅の建設などを行います。

◆ 公営住宅と居住環境の整備【住宅行政】

- 県民の様々なニーズに対応した公営住宅を整備します。
- 住宅に関する相談や、良好な居住環境の整備に向けた支援をします。



耐震改修事例

◆ 快適でにぎわいのある都市づくり【都市計画】

- 都市計画法に基づき、建物の規制・誘導等に伴う土地利用の計画などのまちづくりをします。



県営住宅の整備

◆ 美しいまちづくりのために【景観行政】

- 山口県の良好な景観を守り・育てるための取り組みを実施します。



公共建築魅力発信・建設業の担い手確保

山口県では、公共建築の魅力を発信し、公共建築に対し広く関心を深め、親しみをを持っていただくとともに、未来を担う子ども達に、建築や建設業に興味を持っていただける取り組みを推進しています。

公共建築の日イベント



●公共建築クイズラリー●



公共建築イメージアップ推進事業



◆県内高校生の現場見学会◆



整備した公共施設



山口県立大学1号館等新築工事

◆令和6年度優良建設工事表彰受賞工事◆



山口県立山口南総合支援学校産業科棟新築工事



西京高校屋内運動場外壁改修工事

～高校生の現場見学会を開催！～

(公共建築イメージアップ推進事業)

県内の建築系学科で学ぶ高校生を対象として、建設業の魅力を発信し、将来の建設業界の担い手を確保するために、山口県、一般社団法人山口県建設業協会、一般社団法人山口県建築協会の3者で毎年開催しています。

参加者は設計者や施工者から仕事のやりがいなどを聞いたりすることで、建築業界への興味を深めました。

1. 開催日と参加学校

- ・ 令和7年6月10日(火) 下関工科高等学校 (参加者26名)
- ・ 令和7年6月12日(木) 岩国工業高等学校 (参加者35名)
- ・ 令和7年6月17日(火) 萩商工高等学校 (参加者42名)
- ・ 令和7年6月24日(火) 柳井商工高等学校 (参加者28名)

参加者は、稼働する工事現場において、普段の学校生活とは全く異なった体験をし、女性技術者の活躍も目の当たりにしたりすることで建築業界への興味を深めました。

2. 見学施設

- ・ 山口県自治会館新築工事
(RC造 6階 2,591㎡ 発注者：山口県市町総合事務組合 場所：山口市大手町)
- ・ 萩市分庁舎整備新築工事
(S造 2階 1,445㎡ 発注者：萩市 場所：萩市大字江向)



山口県及び工事関係者皆様のご協力により無事開催することができました。ありがとうございました。





下関工科高等学校



下関工科高等学校



岩国工業高等学校



岩国工業高等学校



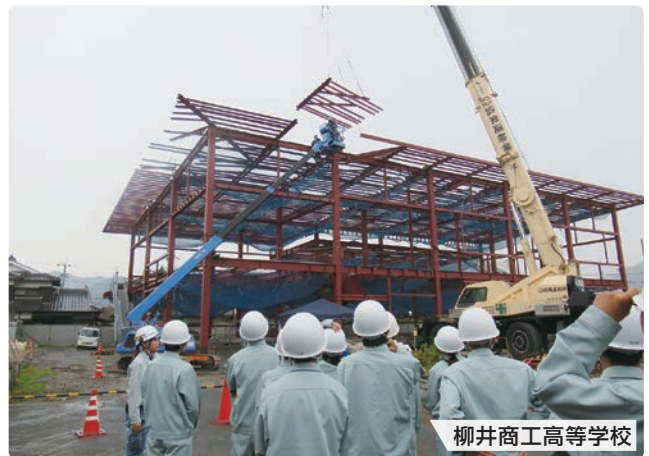
萩商工高等学校



萩商工高等学校



柳井商工高等学校



柳井商工高等学校

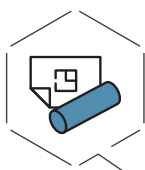


事実 建設業界は安定・高収入



日本の経済や雇用を支える建設業界。従来の底堅い需要に加え、国土強靱化基本計画を推進する既存施設の老朽化対策、防災・減災対策などの需要も続いており、安定感の中にも大きな勢いがあります。また収入面においても、日本の上場企業の平均年収は全業種の中でも建設業が2番目と高い水準となっています*。社会の役に立つ、明るい将来のために、建設業界で働くことはすばらしい選択といえます。

*令和4年3月期決算の上場3,235社の平均年間給与は620.4万円でしたが、そのうち建設業の上場企業に関しては719.3万円 ～東京商工リサーチ調べ～



そして 資格がモノをいう建設業界



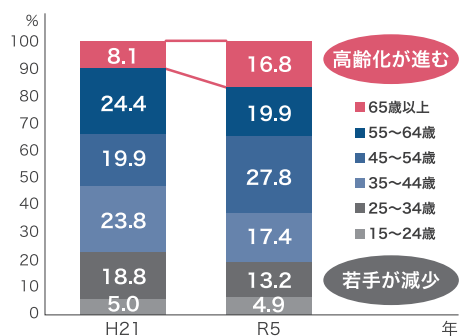
建設業界における資格のほぼすべてが、経済や社会基盤を安全・安心に建設・維持管理するために必要なもので、人々の命や生活に大きく関わっています。だからこそ、有資格者でなければ許されない業務が多く存在します。いくら優れた学歴があっても資格がなければできない仕事が多くありますが、裏を返せば、資格を取ることができれば一気に勝ち組になることができます。だからこそ、資格取得にはぜひとも挑戦したいところです。建設業界であれば数ある資格のなかでも、まずは幅広く業務を行うことができる「建築士」の取得をおすすめします。建築士を取得すれば仕事に困ることはないでしょう。それくらい価値の高い資格なのです。



業界では 若手不足が深刻化

建設業の年齢層の割合を見てみると、平成21年から令和5年の15年間で、65歳以上の就業者が8.7ポイント増えている反面、25～34歳が5.6ポイント減っており、高齢化が進んでいることがわかります。

若い就業者の減少は深刻であり、技術者または、それになりうる若手の育成・確保が業界・企業にとって大きなテーマとなっています。



出典：総務省 労働力調査 年齢階級、産業別就業者数より算出



だから企業は 若い有資格者を求めている

二級建築士の
資格手当の一例

福岡県ハウスメーカー

報奨金 15万円 +
資格手当 8千円/月

島根県ゼネコン

報奨金 5万円 +
資格手当 1万円/月

兵庫県工務店

報奨金 30万円 +
資格手当 1万円/月

東京都ゼネコン

資格手当 2万円/月

採用担当者インタビュー(ハウスメーカー)



Q 昇進・昇格の基準に、
資格の有無は関係しますか？

A

弊社の場合、昇格するためには社内で推奨する資格(一級・二級建築士、宅建士他)の保有が条件となっています。



社内の技術者が減少するとどうなるでしょうか。今まで請け負っていた数・規模の仕事が受けられなくなったり、公共事業の入札結果にも影響を与えることは想像に難くありません。企業にとって、定年退職をする有資格者が増えるなか、多くの有資格者を採用・育成すること、特に企業の将来を担う若い有資格者を確保することは喫緊の課題となっています。

資格の有無は昇進・昇格・昇給に大きく影響してきます。また上記のように報奨金や資格手当の手厚さからも資格取得の価値を感じ取ることができるのではないのでしょうか。



国は 若手が受験しやすい 試験制度へ変更

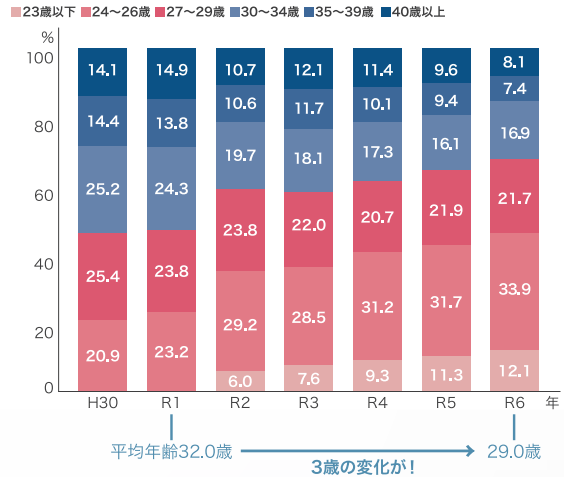
有資格者不足の解消に向け受験資格を緩和するなど見直しが進められています。

建築士

一級建築士 設計製図試験20代が合格者の約7割!
早期取得がトレンドに!

若年層の受験者は年々シェアを拡大してきており、これに伴って合格者も比率を伸ばしていました。近年のシェアの推移(右図)を見ると、平成30年度でこそ20代は5割にもとどいていませんが、令和2年度以降は受験機会の増加・早期化を図った新制度が推進力となり、7割ちかくを占めるまでになっています。新制度の貢献度合は大きく、試験元が発表した合格者の平均年齢では、令和元年度は32.0歳であったのに対して、令和2年度は30.3歳、令和3年度は30.5歳、令和4年度は30.1歳、令和5年度は29.5歳、そして令和6年度は29.0歳と若年化が進んでいます。

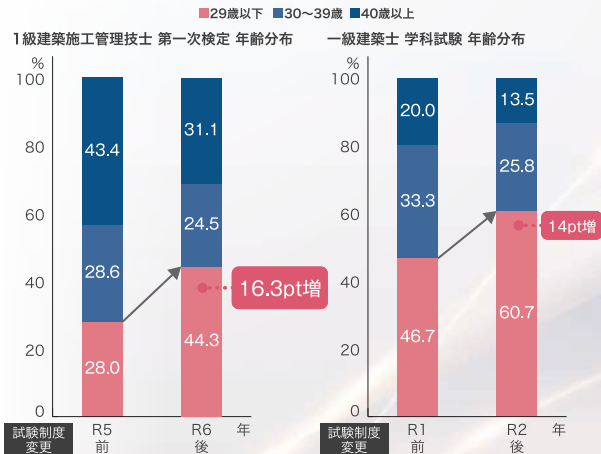
＜年齢別の推移(過去7年)＞



施工管理技士

1級建築施工管理技士 第一次検定 合格者も若手が増加!
建築士同様、早期取得が当たり前になる!?

令和6年度から1級施工管理技士 第一次検定の受験資格が19歳までに引き下げられました。そして、令和6年度に実施された1級建築施工管理第一次検定 合格者の年齢分布は右記の通り、29歳以下の割合が、試験制度変更前と比べ16.3ポイントもUPL全体の4割を超える結果となりました。令和2年に制度変更され、若手合格者が増えた一級建築士と同様に、施工管理技士も早期取得がトレンドになることが予想されます。



※試験元の発表に基づき算出。 ※構成比は小数点以下第2位を四捨五入して表示しているため、必ずしも合計値が100にならない場合があります。



取得が 求められている国家資格とは

建設業界で働く際に取得を考えたい、
企業から取得が求められる資格をご紹介します。

1級建築士

建築物の大規模化、多様化、高度化により、建築技術者の職務は質・量ともに拡大し、その役割と責任はますます重くなっています。大型建築物の設計・工事監理に関する業務独占資格である一級建築士は、「**建築のスペシャリスト**」として、設計はもちろん、発注、契約、審査、施工、監理等、建築物完成までの様々な場面で活躍しており、その需要は一層高まっています。

■受験資格（平成21年度以降の入学者に適用）

大学、短期大学、高等専門学校、専修学校等において指定科目を修めて卒業した者 / 二級建築士 / 建築設備士 / その他国土交通大臣が特に認める者
※詳細は試験実施機関である（公財）建築技術教育普及センターのホームページ等をご確認ください。



2級建築士

二級建築士は設計や工事監理のプロフェッショナルとしての需要はもちろんのこと、近年、さらに深刻化を増す技術者不足問題などの社会的背景もあり、**様々な業種でニーズの高い資格**です。さらに、近年のリフォーム市場の拡大などもあり、活躍の場も広がっています。そのような需要がある二級建築士を取得すれば、就職・転職の場合も非常に有利になることは言うまでもありません。また、二級建築士は、工業高校等で指定科目を修めて卒業すれば、受験資格が得られるため、早期取得が可能な資格です。

■受験資格（平成21年度以降の入学者に適用）

大学、短期大学、高等専門学校、高等学校、専修学校、職業訓練校等において、指定科目を修めて卒業した者（実務経験年数：最短0年） / 建築設備士（実務経験年数：0年） / その他都道府県知事が特に認める者（実務経験年数：所定の年数以上） / 建築に関する学歴なし（実務経験年数：7年以上）
※詳細は試験実施機関である（公財）建築技術教育普及センターのホームページ等をご確認ください。

Topic 1

「主任技術者」「監理技術者」とは

建設業の許可を受けた建設業者が、請け負った工事を施工する場合、請負金額の大小、元請・下請にかかわらず、必ず工事現場に技術上の管理をつかさどる「主任技術者」を置かなければなりません（建設業法第26条 第1項）。また、発注者から直接工事を請け負う「元請」の場合、5,000万円以上（建築一式工事の場合は8,000万円以上）を下請契約して施工する場合は、主任技術者にかえて「監理

技術者」を置く必要があります。主任技術者は1・2級資格取得者等であれば、また監理技術者は1級資格取得者等で監理技術者講習を修了すれば、なることができます。

〈令和7年2月1日現在〉

建築設備士

建築設備士は、建築士に対して建築設備の設計・工事監理に関するアドバイスをする資格者です。一定規模以上の建築物の設計・工事監理を実施する場合、建築士は建築設備士に意見を聴くよう、努めなくてはならず、「建築物省エネ法」で、省エネ基準への適合義務・適合性判定義務が設けられたことにより、同資格者の価値が今後ますます高まっていくことは言うまでもありません。

■ 受験資格（学歴＋実務の一例）

大学（建築設備に関する実務経験年数：卒業後2年以上） / 短期大学、高等専門学校、旧専門学校（建築設備に関する実務経験年数：卒業後4年以上） / 高等学校、旧中等学校（建築設備に関する実務経験年数：卒業後6年以上） 他

※その他の受験資格や詳細は試験実施機関である（公財）建築技術教育普及センターのホームページ等をご確認ください。



1級・2級 建築施工管理技士

建築施工管理技士の資格を取得すると、建築施工の現場管理をする際に必要とされる知識と技術力を持つ者として認定されます。この資格を取得する最大のメリットは、建設業の許可を受けるすべての業者が必ず配置しなければならない各種の「技術者」になれること。建設業界でのキャリアアップをめざす方にとって、欠かせない資格です。

■ 受験資格

1級：（第一次検定）試験実施年度に満19歳以上となる者 2級：（第一次検定）試験実施年度に満17歳以上となる者

※第二次検定の受験資格や詳細は試験実施機関である（一財）建設業振興基金のホームページ等をご確認ください。

1級・2級 土木施工管理技士

土木施工管理技士は河川、道路、橋梁などの土木工事において欠かせない資格です。土木一式工事等において2級では「主任技術者」、1級では前者に加えて「監理技術者」となることができます。

■ 受験資格

1級：（第一次検定）試験実施年度に満19歳以上となる者 2級：（第一次検定）試験実施年度に満17歳以上となる者

※第二次検定の受験資格や詳細は試験実施機関である（一財）全国建設研修センターのホームページ等をご確認ください。

1級 管工事施工管理技士

管工事施工管理技士の資格を取得すると、空調設備工事や給排水・給湯設備工事、衛生設備工事などの工事において、主任技術者や監理技術者になることができます。専門工事業者として、工事分野の専門性を高めることにより、より幅広い活躍が期待できます。

■ 受験資格

（第一次検定）試験実施年度に満19歳以上となる者

※第二次検定の受験資格や詳細は試験実施機関である（一財）全国建設研修センターのホームページ等をご確認ください。

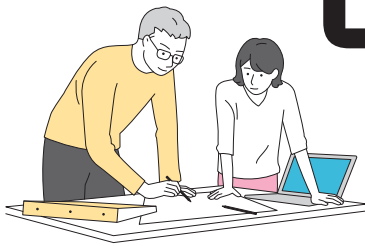
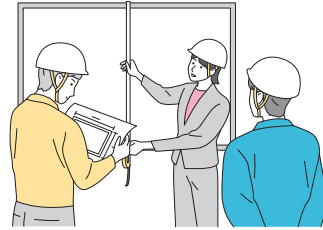
Topic 2

技術者制度の見直し

国土交通省は平成28年6月、技術者配置に関する金額要件を緩和し、現場への監理技術者・主任技術者の専任配置を求める請負金額の下限額を引き上げました。従前は監理技術者を置く必要があった現場も金額によっては、主任技術者で対応可能となりました。また専任での施工管理が求められた金額の工事を1人の技術者が兼務することも可能になっています。さらに令和3年度からは、第一次検定の合

格者を「技士補」とし、専任配置（所定の条件を満たす場合）によって、監理技術者の兼務を可能にする専任緩和策が図られています。技術者制度の見直しは企業にとって受注機会の拡大につながるだけでなく、主任技術者・監理技術者になれる有資格者の市場での価値はますます高まってきています。

わたしたち建築士事務所にお任せください



with

ARCHITECTURE
WITH ARCHITECT



建築士事務所は、設計、工事監理のほか建築に関する業務を幅広く行っています。建築に関することは、ぜひご相談ください。

【(一社) 山口県建築士事務所協会 正会員一覧】

【岩国地区】

梅木建築設計事務所
大島組
菊重設計事務所
現代設計
中田建築設計事務所
ナカノ建築設計室
長野総合建築事務所
藤沢設計
ますもと設計事務所
松重設計
ヨハネハウス
【柳井・光・下松地区】
井森工業
MU設計コンサルタント
グランデザインラボ
コスモ設計
未延建設
巽設計コンサルタント
仲田工務店
山本廣明建築設計研究所
【周南地区】
AME設計
笹戸建築事務所
三和建設
白井建築コンサルタント
西部設計
谷岡設計事務所
チューケン

トクヤマ
NOB建築設計
BEE
宮原龍一PLUS建築設計室
洋林建設

【防府地区】

秋重建築構造研究所
大橋豊建築設計事務所
和建築設計事務所
澤田建設
山陽建設工業
英友総合設計事務所
ロータリーコーポレーション

【山口地区】

あい設計 山口支社
AKI建築設計事務所
秋本設計事務所
旭建設工業
磯部工業
今井徹也建築設計事務所
ぐこう設計工房
栗林設計
車田建築設計事務所
小林建築設計事務所
小室建築設計事務所
CFC波多野建築設計事務所
設計工房みよし
双樹設計
大和リース山口支店

長州興業
デザインスタジオ田中設計舎
東建設
ヒッコリー
福井環境設計事務所
前田設備設計
メイクビー
山口建設
大和建设
YM>Create

【宇部・山陽小野田・美祿地区】

アリタ建築設計事務所
英工建設
永設計事務所
大原設計
沖村建設
カイト工業
グリーンデザインオフィス
さくら設計
嶋田工業
翔設計
新光産業
高橋建設
匠建築設計事務所
竹内建築設計事務所
長沢建設
のた建築設計事務所
萩森興産
美建築設計事務所
藤原・山下設計事務所
俣野建築設計事務所
山下建築設計事務所

よしの

【下関地区】

m3西日本建築事務所
岡本建設
笹野建築設計事務所
田尾設計
TANIGAWA CASA DESIGNIO
TAD

トミタ設計
中村建築設計室
野口工務店
早川金助建築研究所
原工務店
ふくし住宅
福永建設
松茂建築デザイン
安成工務店

【萩・長門地区】

安藤建設
HR建築事務所
金子工務店
金子信建築事務所
協和建設工業
田中建設
ナカケン
中原組
西日本総合設備設計
波多野建設
藤田建築設計事務所
堀設計事務所
山根建築設計事務所
ヤマネ鉄工建設



一般社団法人

山口県建築士事務所協会

<https://www.y-jimukyo.com/>



The work of the architect's office 建築士事務所の仕事

設計から完成までの流れ

設計相談



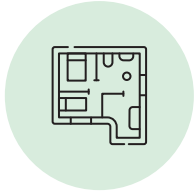
良い設計者とのめぐり合い、夢を形にする第1歩です。

ご契約



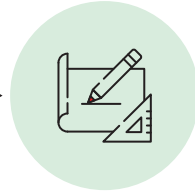
信頼できる建築士事務所としっかり契約を結びましょう。

基本設計



「夢の実現」のため、もっとも基本的な条件と方向性を探ります。

実施設計



様々な要素を織り込んで、詳細な設計図をつくり、建築確認の申請をします。

工事と工事監理



工事の各段階・各内容を、プロの目で厳しくチェックします。

完成



全ての工事が適切に完了したことを確認します。

設計相談・ご契約

建築主との出会い。設計の相談を受けます。共に夢をかなえる最適なパートナーとなるために、建築主の夢や要望を詳しく聞きます。私たちのこともしっかり理解してもらうために、実績や設計理念等について説明し、お互いに積極的にコミュニケーションをとることで、相互の信頼関係を築きます。

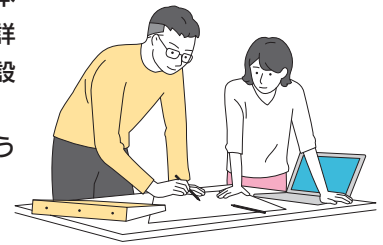
業務の内容や報酬額などについて説明し、十分納得していただき契約を結びます。



基本設計・実施設計

いよいよ建築主の夢をかなえる仕事の始まりです。基本設計では、建築主の要望を形にしつつ、設計者の視点からの提案や調整を行い、話し合いを重ね、最適な建物になるように設計を進めていきます。

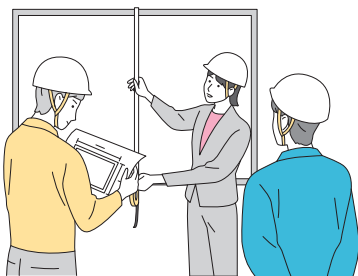
実施設計では、基本設計の内容をより詳細に詰めていき、設計の意図が的確に施工者に伝わるように実施設計図書を作成します。



工事と工事監理

工事にあたり、建築主と工事施工者は、工事請負契約を結びますが、建築士事務所は必要に応じて施工者の選定や契約の内容等についての助言も行います。

工事監理者は、工事を設計図書と照合し、工事が設計図書どおりに行われていることを第三者の専門的な立場で公正に確認します。



完成

工事施工者による検査、法令適合の検査等に加え、建築士事務所は、契約や設計図書どおりに完成しているかの検査を行います。建築主自身による最終確認が行われ、建物が建築主に引き渡されます。

夢をかなえることができた建築主の満足の笑顔に、仕事をやり遂げ、信頼に応えることができた充実感と建築士事務所働くことの喜びを心底実感します。



Sasado

建てる喜びと、使われる幸せ。

挑戦の先に、自分だけの設計がある。

株式会社笹戸建築事務所
白坂 沙佑希

1998年4月4日生まれ
福岡県大川市出身

2021年3月に福岡大学工学部建築学科を
卒業後、4月に笹戸建築事務所入社。

好きな言葉は

「なせば成る、なさねば成らぬ、なにごとにも」。

自信が出ない時に自分に言い聞かせている。

趣味は旅行でまだ行ったことのない北海道を
訪れてみたい。



笹戸建築事務所
ホームページ

「携わった建物が実際に建って喜んでもらい、その建物が残ること」と設計の魅力話すのは、笹戸建築事務所（周南市新町、小倉凡社長）の白坂沙佑希さん。入社5年目の白坂さんは現在、ポートルース徳山に整備する屋内・屋外遊戯施設の設計に携わっている。そこで、仕事の魅力や設計業界に入るきっかけなどを聞いた。

仕事の内容を教えてください。

建物の意匠設計を担当している。図面を描いたり、顧客との打ち合わせを行ったり、たまに現地調査にも出向くことがある。私のアイデアも取り入れてもらいながら施主への説明も担っている。



設計業界を選ぶきっかけは？

幼い頃から家やインテリアのことが好きだった。地元は家具で有名な福岡県大川市で、ものづくりに触れる機会は多かった。建築やデザインに興味があり、小学生の頃には何となくだが将来は建築の仕事に携わりたいと思っていた。

大学の設計課題に公共施設があり、課題をこなすうちに公共施設を実際に設計してみたいとの思いになった。卒業設計では、大川市のコミュニティ施設をテーマに敷地いっぱいに約6000㎡の木造平屋建の建物を制作。家具と建築を融合させ、家具に触れて製作体験ができる施設とした。

就職の際、特定の建物だけではなく、さまざまな建物の設計に携わることができるのは設計事務所だと思った。職場の先輩も同じ大学で教授と仲が良く、就職のことで教授に相談すると今の会社を紹介してもらった。



印象に残っている仕事は？

豊浦高校の木造平屋建で約200㎡の食堂棟設計。初めて担当者として設計に関わり、最初は何から手を付けたら良いのかという状態だった。慣行や法律などわからないことだらけで、先輩たちにいろいろ相談して時間も凄くかかった。木造なので木を見せるデザインとし、食堂部分に広い空間をつくること、厨房部分は設備などがあるために小屋組の一部が干渉するなど調整に苦労した。屋根の形状を片流れにしたのは、ガラス張りを多くして日射しを取り入れ、明るい空間で食事ができるようにするため。



今後の目標を教えてください！

仕事のことを先輩に聞いてばかりなので、自分の強みを見つけ、任せてもらえるところを増やしながら、今後は一人で全てを対応できるようになりたい。白坂に任せたら安心と言ってもらえるようになりたい。設計後、実際にどのようなに使われているのかなど見られる機会は限られているので、図書館やコミュニティ施設、商業施設など人が使っていることがわかる施設の設計に携わってみたい。また、一級建築士を目指して猛勉強中で、ぜひ合格したい。



「好き」が仕事になる、幸せな毎日。
今日の努力が、明日の街をつくる。

白坂 沙佑希



一般社団法人 山口県建築協会

● 最近の活動状況



標準仕様書講習会の開催



工業高校への出前セミナー



高校生への現場見学会



働き方改革対応セミナーの開催

岩国 柳井・大島 地区

岩国	会員	9社
柳井・大島	会員	4社

株式会社大島組

- 〒740-0011 山口県岩国市立石町二丁目3番6号
- TEL 0827-21-3177
- FAX 0827-24-3177
- E-mail oshima_soumu@oshima-gumi.com
- URL <https://www.oshima-gumi.com>

街の景色をつくる
地域と共に
積極的に新卒採用実施中！



新卒者募集

- 大学卒、能開校卒、
専門学校卒、高専卒、
高校卒

既卒者募集

- 建築士、建築施工管理技士
など有資格者優遇



◆ 会社説明

当社は、岩国市及び山口県を中心に建築事業を主に展開している総合建設業です。
現在では、福岡県北九州市に支店があり、山口県・福岡県と事業活動を拡げております。
工事実績は岩国市民文化会館・美和病院を始め庁舎・学校・銀行・寺社仏閣・一般個人住宅・高層マンション・公共施設等の建築に携わっております。
営業所は、防府営業所・福岡営業所があります。

◆ 社風

当社は幅広い世代の社員が働いております。
その社内はアットホームに満ちており、時には優しく時には厳しく社員を育ててくれます。
また困難なことが起こった時、一人で立ち向かうのではなく「チームワーク」を大切に、社員が協力して困難を乗り越えることで、信頼関係が構築され意欲的に仕事に取り組めるようになります。

◆ 我が社の魅力

転勤がないので「地元役に立つ仕事がしたい」「自分を育ててくれた土地の街づくりに関わりたい」と考えている人には、ぴったりの仕事といえます。
また、当社では完全週休二日制を取り入れております。
仕事とプライベートにメリハリを付けることによって、仕事に集中することができます。

◆ 採用担当者からメッセージ

当社に興味を持たれた方は、ホームページに施工実績・福利厚生などを掲載しておりますのでご覧くださいませ。
また、建設現場では男性が多い中、女性の技術者の方も活躍しております。
建設業界に興味のある方は是非一度見学にお越しください。

採用に関するお問い合わせ TEL.0827-21-3177

採用担当:重政

企業情報

【事業内容】 建築工事等の施工管理業務全般

【資本金】 4,752万円

【完成工事高】 49億7,890万円

【従業員数】 35名(男性27名 女性8名)

【各種保険】 雇用保険・労災保険・健康保険・厚生年金・退職金共済加入



安本建設株式会社

- 〒740-0012 山口県岩国市元町一丁目2番14号
- TEL 0827-22-5500
- FAX 0827-22-5584
- E-mail info@yasumoto.co.jp
- URL <https://www.yasumoto.co.jp>

「笑顔をつくろう」
お客様からたくさんの笑顔を
いただけるよう日々取り組んでいます。

新卒者募集

・高卒以上

既卒者募集

・有資格者
(建築士・施工管理技士)



◆ 会社概要

1948年岩国市で初代社長が立ち上げ、創業78年になります。アパート・マンション・住宅防音工事・土木工事・公共工事等の総合建設業として地域に密着し成長してきました。現在は住宅事業とリフォーム・リノベーション事業を中心に、岩国市・下松市・周南市・光市・柳井市などのお客様に対応しております。

◆ 経営理念

- 一、家づくりを通してお客様の幸せを創造します
- 一、お客様と末永いお付き合いをさせて頂くため、高品質にこだわります
- 一、笑顔で仕事に取り組み、明るい職場環境をつくります

◆ アトリエアンデパール一級建築士事務所

アンデパールとはフランス語で出発を意味します。家づくりは人生最大のイベント、その記念すべき第一歩をここアンデパールから・・・3つのキーワードをデザインポリシーとして高性能で美しい家を日々クリエイトしています。主に新築の住宅をアンデパールからご提案しています。

◆ 採用担当からメッセージ

若手や女性がたくさん活躍しています。各種研修に参加したり、努力次第でスキルアップが可能です。お客様に寄り添い、自分で考え行動し、積極的に仕事に取り組みめる人材を求めています。

採用に関するお問い合わせ TEL.0827-22-5500

企業情報

- 【事業内容】 注文住宅、土地資産活用、防音工事、公共工事・店舗、リフォーム、リノベーション、断熱リフォーム
- 【資本金】 3,650万円
- 【完成工事高】 8.5億円
- 【従業員数】 27名(男性17名 女性10名)
- 【各種保険】 雇用保険、健康保険、厚生年金、労災保険、退職金制度



井森工業株式会社

- 〒742-1398 山口県柳井市伊保庄4907番地
- TEL 0820-22-1500
- FAX 0820-22-8510
- E-mail imori-recruit@imori.co.jp
- URL <https://imori.co.jp/recruit-site/>

地域の人々から
愛され信頼される
誠実な企業へ



新卒者募集

・高校卒、専門学校卒、高専卒、
大学卒

既卒者募集

・有資格者優遇(1級建築士、
1級建築施工管理技士、1級
土木施工管理技士)



◆ 我が社はこのような会社

創業1927年の総合建設業として山口県柳井市を拠点にこれまで数々の土木、建築工事に携わってまいりました。地域の皆様に支えられ、まもなく創業100周年を迎えます。感謝の気持ちを忘れずに、これからも地域に貢献し続けられるよう取り組んでまいります。

◆ 男性も女性も活躍できる業界です

「建設業界＝男性の職場」というイメージがありますが、近年多くの女性がこの業界で活躍しています。当社にも土木、建築の女性技術者が在籍し日々頑張っています。また建設業の仕事にICTを積極的に導入して効率化を図る取り組みなど、男女ともに活躍できるフィールドが広がっています。

◆ 地域とのつながり

社会に貢献できる企業を目指す、それが私たちの想いです。当社では様々な地域貢献活動として、地域のお祭りに参加、月1回の道路清掃活動などを継続的に行っています。この活動を通じて、多くの方々とのつながりを大切にしたいと考えております。

◆ 採用担当者から

当社には資格取得報奨金制度など全力で頑張る人を応援する制度があり、サポートしてくれる先輩社員がいます。仕事を通して成長する楽しさを味わってみませんか？「地方の社会インフラ整備に携わりたい」「仕事を通して成長したい」と考えるみなさんにお会いできるのを楽しみにしています。

採用に関するお問い合わせ TEL.0820-22-1500

採用担当: 丁野

企業 情報

- 【事業内容】 建築工事、土木工事の請負並びに設計監理、海上地盤改良工事(サンドコンパクションパイル工法)
- 【資本金】 1億円
- 【完成工事高】 60億円
- 【従業員数】 全体102名(男性87名/女性15名)



株式会社カシワバラ・コーポレーション

- 〒740-0022 岩国市山手町1-5-16
- TEL 0827-21-0175
- FAX 0827-21-5685
- URL <https://www.kashiwabara.co.jp/>

企業
情報

【事業内容】 総合建設業(建築、土木、塗装他)
【資本金】 2億5,010万円
【完成工事高】 717億1,605万円
【従業員数】 技術職員数 767人
【各種保険】 雇用保険、健康保険、厚生年金



勝井建設株式会社

- 〒740-0044 岩国市通津2396
- TEL 0827-38-1231
- FAX 0827-38-1249
- E-mail hokatsui@ar.wakwak.com
- URL <https://katsui-kensetsu.jimdoweb.com/>

企業
情報

【事業内容】 総合建設業(建築、土木、管工事他)
【資本金】 4億3,920万円
【完成工事高】 35億5,290万円
【従業員数】 技術職員数 51人
【各種保険】 雇用保険、健康保険、厚生年金



株式会社太昭組

- 〒740-0001 岩国市装束町4-1-6
- TEL 0827-21-6161
- FAX 0827-24-4591
- E-mail soumu@taishogumi.com
- URL <http://taishogumi.com>

企業
情報

【事業内容】 総合建設業 営業種目:建築一式工事、土木工事一式工事、とび・土木工事、
内装工事、塗装工事、水道施設工事、舗装工事、解体工事、
宅地建物取引業
【資本金】 2,000万円
【完成工事高】 34億5,077万円
【従業員数】 45人 男性:30人 女性:15人
【各種保険】 健康・厚生・雇用・労災・退職金共済・財形等



株式会社高崎組

- 〒740-0022 岩国市山手町2-5-10
- TEL 0827-22-2552
- FAX 0827-22-2556



【事業内容】 建築工事業
【資本金】 1,500万円
【完成工事高】 5,371万円
【従業員数】 技術職員数 1人
【各種保険】 健康保険、厚生年金

中村建設株式会社

- 〒740-1225 岩国市美和町渋前1737-1
- TEL 0827-96-1165
- FAX 0827-96-0408
- E-mail nkk@voice.ocn.ne.jp



【事業内容】 建築工事業
【資本金】 2,500万円
【完成工事高】 1億1,314万円
【従業員数】 技術職員数 2人
【各種保険】 健康・厚生・雇用・労災・退職金共済・財形等

株式会社美西

- 〒740-0044 岩国市通津2325-13
- TEL 0827-38-1228
- FAX 0827-38-0791
- E-mail bisei@kk-bisei.jp
- URL <http://shirata-k.co.jp>



【事業内容】 建築工事、土木工事等の施工管理業務全般
【資本金】 3,500万円
【完成工事高】 5億4,055万円
【従業員数】 技術職員数 7名
【各種保険】 雇用保険、労災保険、健康保険、厚生年金、建設業退職金共済



株式会社村中工務店

- 〒740-0018 岩国市麻里布町4-17-4
- TEL 0827-21-7171
- FAX 0827-21-7173



【事業内容】 建築工事業

【資本金】 3,300万円

【完成工事高】 3億9,658万円

【従業員数】 技術職員数 5人

【各種保険】 雇用保険、健康保険、厚生年金

株式会社川端建設

- 〒742-0011 柳井市新市沖4-15
- TEL 0820-22-0406
- FAX 0820-23-4632
- E-mail info.kawabata@wine.ocn.ne.jp



【事業内容】 総合建設業(建築、土木他)
【資本金】 2,000万円
【完成工事高】 5億4,979万円
【従業員数】 技術職員数 5人
【各種保険】 雇用保険、健康保険、厚生年金、労災保険、退職金制度

株式会社仲合

- 〒742-0031 柳井市南町6-14-3
- TEL 0820-22-1488
- FAX 0820-22-3145
- E-mail nakarai@mx51.tiki.ne.jp
- URL <http://nakarai1488.jp/>



【事業内容】 総合建設業(建築、土木他)
【資本金】 4,600万円
【完成工事高】 6億4,145万円
【従業員数】 技術職員数 12人
【各種保険】 雇用保険、健康保険、厚生年金、労災、退職金共済



株式会社山内組

- 〒742-1352 柳井市伊保庄5096
- TEL 0820-22-1087
- FAX 0820-22-1137
- E-mail yamauchigumi@viola.ocn.ne.jp
- URL <https://www.yamauchigumi.net/>



【事業内容】 総合建設業(建築、土木他)
【資本金】 2,000万円
【完成工事高】 3億6,200万円
【従業員数】 技術職員数 11人
【各種保険】 雇用保険、健康保険、厚生年金、労災保険、退職金制度、財形等



光・下松 周南 地区

光・下松	会員	4社
周南	会員	7社

株式会社中山組

- 〒744-0077 山口県下松市中島町一丁目6番15
- TEL 0833-41-0426
- FAX 0833-43-5582
- E-mail kknakayama@angel.ocn.ne.jp

確かな技術と実績で躍進する中山組!
地域と共に歩み創業75年、若者中心
に100周年に向けて更に躍進!

新卒者募集

・高校・大学の建築科卒業予定

既卒者募集

・1級又は2級建築士、1級又は2級建築施工管理技士の資格取得者



◆ 我が社の強み

公共工事（国、県、市）と民間工事（企業、個人）ともバランスよく受注しています。1級建築士、1級土木施工管理技士、1級建設機械施工管理技士など主任技師、現場代理人などができるメンバーがそろっています。他社からも高い評価を得ています。



◆ 我が社はこのような会社

昭和22年の創業以来約75年間建設業を営み、地元密着企業です。地元企業や下請け企業と信頼・深い絆の元、発展してきました。会社として毎年、地元住民と河川清掃に取り組んでいます。また、「大規模災害時における応急対策業務の支援協定」を県と結んでいて地域貢献にも努めています。



◆ 我が社の魅力

社員の仲が良く、明るい職場です。各人に仕事を任せているので、仕事に対して達成感があります。先輩から若者への指導力があり、1級建築士、1級土木施工管理技士として、高度な技術を習得できます。

◆ 採用担当者からのひと言

厚生労働省より「ユースエール」の認定を受け、若者雇用促進に力を入れています。また、県より「やまぐち男女共同参画推進事業者」「やまぐちイクメン応援企業」「やまぐち子育て応援企業」「やまぐち女性の活躍推進事業者」「山口県プロフェッショナル人材戦略拠点」などの認定を受け、働きやすい職場を築けるよう努力しています。

採用に関するお問合わせ TEL.0833-41-0426

採用担当:業務部 鈴木 孝夫

企業情報

- 【事業内容】 建築工事、土木工事等の施工管理業務全般
- 【資本金】 3,000万円
- 【完成工事高】 10億円
- 【従業員数】 17名
- 【各種保険】 健康保険、厚生年金保険、雇用保険、労災保険、その他(企業年金、建設業退職金共済)

江村建設株式会社

- 〒745-0122 山口県周南市須々万本郷385-1
- TEL 0834-88-1122
- FAX 0834-88-1123
- E-mail soumu@emura-kensetu.co.jp

インフラ整備からご自宅の修理まで。
地域に貢献する会社です。

新卒者募集

・高校卒、専門学校卒、高専卒、
大学卒

既卒者募集

・1級または2級の建築・土木
施工管理技士、
1級または2級建築士



江村建設(株)本社



旗岡県営住宅



休日夜間急病診療所



ドローンでの撮影

◆ 我が社の強み

山口県周南地区で数多くの施工実績のある地域密着型の総合建設業です。建築部門では県営住宅新築工事や学校体育館耐震補修工事など、土木部門では災害復旧やインフラ整備の工事を多く手掛けています。まだ本社のある須々万地区の皆様からは、ご自宅の修繕や雨漏りの対応など、細やかなニーズにも対応することもあります。近年ではICT施工の導入にも取り組んでおります。

◆ 我社はこんな会社

現場の技術者、営業、総務、役員まで意思疎通が図りやすく、風通しのいい職場です。入社してすぐ現場について実力を発揮することも可能です。責任のある仕事をしたい人にはうってつけの職場です。

◆ 人事担当者から一言

建設業界は技術者の高齢化が問題になっており、若い世代の力が必要です。現在当社では20代の社員も徐々に増え始めています。現場監督として必要な技能の習得は、全社を上げてサポートいたします。

採用に関するお問い合わせ TEL.0834-88-1122

採用担当:江村 進太郎

企業情報

- 【事業内容】 建築工事業、土木工事業、舗装工事業
- 【資本金】 2,000万円
- 【完成工事高】 6億円
- 【従業員数】 26人
- 【各種保険】 雇用保険、健康保険、厚生年金、労災保険、退職金制度

三和建設株式会社

- 〒746-0015 山口県周南市清水1丁目6番1号
- TEL 0834-63-0141
- FAX 0834-63-0147
- E-mail sanw-recruit@sanw-kensetsu.co.jp
- URL <https://sanw-kensetsu.com/>

総合建設業として、
公共施設の建築を行っています！

新卒者募集

- ・ 建築に興味がある方

既卒者募集

- ・ 二級建築士
- ・ 二級建築施工管理技士



周南公立大学



先輩との業務中



ソレーネ周南

◆ 会社概要

設立後75年以上に渡り、病院や学校などの公共施設を建設しています。施工実績として、道の駅ソレーネ周南や周南公立大学があります。基本的に転勤がなく、地域に根ざした大規模工事がメインです。また、東ソーグループ会社として経営基盤が安定しています。東ソー構内のプラントの工事も多く行っています。

◆ 社員一人一人の成長をサポート

資格取得支援制度を積極的に設けています。また、技術員全体の約53%が建築施工管理技士の1級または2級を取得しており、社員が切磋琢磨しあっています。資格を取得することで資格手当がつき、自身のキャリアアップにもつながります。また、新人教育に力を入れており、座学研修とOJTを通じて、着実にスキルを身に付けられる環境が整っています。経験豊富な先輩社員に相談がしやすい会社です。

◆ 採用担当者から

設計から施工完了まで一連の工事を行っているため、多種多様な建築が経験できます。明るく前向きで、努力ができる人材を求めています。現場見学や会社訪問に興味がある方がいらっしゃいましたら、ぜひお声掛けください。

- 独身者住宅手当補助あり(家賃80% 限度額5万)
- 資格取得支援制度…資格手当、受験料や交通費の負担、取得後の報奨金

採用に関するお問い合わせ TEL.0834-63-0141

採用担当: 宗正、山縣、上田

企業情報

- 【事業内容】 総合建設業(ゼネコン)
周南市の官公庁や民間企業から建築工事を請け負い、取りまとめを行っています。土木工事はほとんどなく、建築がメインです。
- 【資本金】 4,500万円
- 【完成工事高】 22億円
- 【従業員数】 37名(男性28名 女性9名)
- 【各種保険】 健康保険、厚生年金、雇用保険、労災保険、退職金制度、財形等



株式会社田中組

- 〒746-0026 山口県周南市浜田一丁目4番3号
- ☎ 0120-746-333
- FAX 0834-62-1270
- E-mail ktanaka@bronze.ocn.ne.jp
- URL <https://www.athome-tanaka.com/>

家づくり一途 まもなく創業100周年
(昭和2年創業)
「地球に優しく次々世代に受け継がれる住まい」

新卒者募集

・高校卒、専門学校卒、高専卒、
大学卒のやる気のある方。

既卒者募集

・前職歴、年齢、経験、資格等を
考慮します。



田中組本社



遠石市民センター



新長穂支所・市民センター



永源山モデルハウス

◆このような会社です

まもなく100周年を迎える地域の建築会社として、住宅の新築、リフォーム工事、民間、公共工事を行っている地域密着の会社です。

基本理念は、1.感謝 2.感謝 3.お役立ちの心

アットホームタナカ 住宅事業部。
性能が優れたお家が得意な会社です。

◆当社の魅力と強み

資格取得支援制度があります。業務に必要な様々な資格取得を会社が全面的に支援します。先輩たちのアドバイスもあり確実に取得できスキルアップに繋がります。チームワークがあり、一人ひとりの力を最大限に発揮した“チーム田中”の総力は、経験と実績のある住まいのプロとして地域の皆様から頼りにしていただいている会社です。

◆採用担当者から一言

次世代に形として残り、達成感のある仕事です！
やる気のある人・根気のある人・ものづくりが好きな人、
お気軽にお問合せください。
一人暮らしの方・ご結婚されている方用のアパートも少ない負担で準備してあります。
働きやすく生活しやすい会社です。

採用に関するお問合わせ TEL.0834-63-2121

採用担当:総務部 田中

企業情報

【事業内容】 総合建設業(建設、土木、住宅)工事の設計・施工管理業務

【資本金】 2,000万円

【完成工事高】 5億円

【従業員数】 19名(男性14名・女性5名)

【各種保険】 雇用保険・労災保険・健康保険・厚生年金保険・退職金制度



洋林建設株式会社

- 〒745-0015 山口県周南市平和通一丁目26番地
- TEL 0834-31-2555
- FAX 0834-31-8865
- E-mail w.fujikawa@yorin.co.jp
- URL <https://yorin.jp>

わたしたちは、次世代のためにも、
人と自然に優しいSOZOの源で
ありつづけたい。



施工物件



施工物件



地域夏祭り参加

新卒者募集

- 大学・専門学校等卒業見込
(土木・建築系学科)

既卒者募集

- 1級土木施工管理技士
- 1級建築施工管理技士
(年齢・経験・資格等を考慮)



洋林建設本社ビル

◆ 洋林建設はこんな会社です！

洋林建設（ようりんけんせつ）は周南市に本社を置く建設会社です。1951年、東洋曹達工業株式会社（現：東ソー株式会社）の子会社として創立し、のちに株式会社大林組の資本参加を経て現在に至ります。大手企業2社が出資する安定した経営基盤のもと、土木・建築の両分野において、山口県内の大型プロジェクトを多数担っています。

◆ 洋林建設が目指すこと

いま、自然環境とのバランスが、もっとも求められている時代です。機能的に便利なだけでなく、自然にも生活環境にもやさしく、ゆとりのある空間が必要とされています。洋林建設は、「Imagination」と「Creation」の2つの「SOZO」をベースに、「人と自然と技術の調和した快適な未来」を目指しつづけます。

◆ 働き方改革への取り組み

平成30年度より完全週休2日制を導入。夏季・年末年始休業を合わせ、令和7年度の年間休日は124日。ICTを始めとした先進技術を積極的に導入し、生産性の向上、労働時間の短縮に努めています。また、資格取得費用の全面的支援や、有給休暇や育児休暇がより取得しやすい環境の整備など、時代の変化にも積極的に対応していきます。

◆ 採用担当者より

洋林建設では、明るく、楽しく、誇りと志をともに持ち、積極的にチャレンジするあなたを待っています。創立80年が間近に迫る弊社には、安定した経営のもと、長期的にキャリアを形成できる環境が整っています。これからも地域社会の発展に貢献するとともに、100年企業に向けて着実に歩みを進めてまいります。

採用に関するお問い合わせ 採用担当：総務部長 藤川

企業情報

- 【事業内容】 土木及び建築工事の請負並びに企画、設計、監理
- 【資本金】 1億5,000万円
- 【完成工事高】 111億円(2025年3月期)
- 【従業員数】 131名(2025年4月)
- 【各種保険】 雇用保険、健康保険、厚生年金、労災保険、業務災害補償保険 等



株式会社異設計コンサルタント

- 〒743-0023 山口県光市光ヶ丘5番1号
- TEL 0833-71-2683 (代表)
- FAX 0833-72-4500
- E-mail info@tatsumisekkei.co.jp
- URL http://www.tatsumisekkei.co.jp

建築設計・土木設計の二刀流で
山口県をデザインしようぜ!

新卒者募集

- ・技術職
(建築設計技術者)
(土木設計技術者)

既卒者募集

- ・技術職
(建築設計技術者)
(土木設計技術者)



◆ 我が社はこのような会社

私たちの事業は建築設計、土木設計の2つの柱があります。建築設計は警察署・消防署・庁舎・文化スポーツ施設・学校などの公共施設や病院・店舗・工場などの民間施設、土木設計は公共事業を中心に河川・橋梁・道路・造成・公園などの設計や災害復旧・維持管理などの防災と、生活に欠かすことのできない社会インフラをデザインしています。

◆ 我が社の強み

土木、建築がコラボレーションできる強みを生かし、測量から地質調査、土木設計、建築設計を自社で一元管理しています。その特色を活かして県内オンリーワン企業を目指し新しい価値を創造しています。

◆ 我が社の魅力

人が暮らしやすい環境を設計することが私たちの役目ですが、素敵な街をデザインするためには、まず働く社員が明るく朗らかで健康であることが第一条件です。「社員の健康は会社の財産」をスローガンに掲げ、健康経営の取り組みを通じて社員の健康づくりをバックアップする活動を続け、健全で働きやすい職場環境を創造しています。

◆ 採用担当から一言

社会インフラをデザインして暮らしやすい社会を創造していくダイナミックでやりがいのある仕事です。光市本社勤務で転勤がなく地域に根ざしながら長期にわたる人生設計が可能です。

向上心とやる気のある方のご連絡をお待ちしております。

採用に関するお問い合わせ TEL.0833-71-2683

採用担当: 静野 邦彦

企業情報

- 【事業内容】 総合建設コンサルタント
(建築設計全般・土木設計全般・測量業・地質調査業・補償コンサルタント)
- 【資本金】 2,500万円
- 【設計業務高】 12億円
- 【従業員数】 80名
- 【各種保険】 健康保険、厚生年金、雇用保険、労災保険



株式会社西部設計

- 〒745-0816 山口県周南市遠石3丁目9番8号
- TEL 0834-31-6200
- FAX 0834-31-5677
- E-mail se.soumu@stes.jp
- URL <http://www.seibusekkei.co.jp>

「感謝と創造(顧客に喜ばれる設計)」を
理念とし、お客様に信頼され共に
躍進する企業を目指しています。

新卒者募集

・職種 化学プラント設計
土木建築設計

既卒者募集

・職種 化学プラント設計
土木建築設計



◆ 我が社はこのような会社

昭和43年、周南工業地域で創業し、現在は全国に展開するプラント設備設計、土木・建築設計の総合設計企業として躍進しております。「感謝と創造(顧客に喜ばれる設計)」を会社の理念とし、これまでに培った経験と技術力で、お客様に信頼され共に躍進する企業を目指しています。

◆ 我が社の強み

化学プラントの設計において、工場設備や配管から、その建物、基礎に至るまで、一貫した設計が可能で、顧客からのあつい信頼を受けております。そのため、景気に左右されにくく、安定して業務量を確保できております。

◆ 採用担当者からひと言

設計は、気の張りつめる集中力のいる仕事です。それだけにオンオフの切り替えを上手に行うことも大切。わが社には、釣り好き、マラソン好き、ゴルフ好き、山好き、酒好き、揃ってます。仕事も趣味も大切にできる人、待ってます。

企業情報

- 【事業内容】 化学プラント設計(配管、機器、建屋、基礎)、土木建築設計(事務所、公共建物)
- 【資本金】 1,000万円
- 【完成工事高】 年間売り上げ 90,000万円
- 【従業員数】 80名
- 【各種保険】 雇用保険・労災保険・健康保険・厚生年金



末延建設株式会社

- 〒743-0063 光市島田2-23-10
- TEL 0833-48-5118
- FAX 0833-48-5155
- E-mail honsha@suenobu.co.jp
- URL <https://www.suenobu.co.jp/>

企業
情報

【事業内容】 総合建設業(建築、土木他)

【資本金】 4,000万円

【完成工事高】 11億6,885万円

【従業員数】 技術職員数 18人

【各種保険】 雇用保険、健康保険、厚生年金



三輪建設株式会社

- 〒743-0120 光市三輪1247
- TEL 0820-48-2308
- FAX 0820-48-3343
- E-mail miwakensetu1946@kvision.ne.jp

企業
情報

【事業内容】 総合建設業(建築、土木他)

【資本金】 2,000万円

【完成工事高】 4億9,347万円

【従業員数】 技術職員数 5人

【各種保険】 雇用保険、健康保険、厚生年金

株式会社高杉組

- 〒744-0029 下松市楠木町1-8-6
- TEL 0833-41-2552
- FAX 0833-43-0404
- E-mail taka2552@aioros.ocn.ne.jp

企業
情報

【事業内容】 総合建設業(建築、土木他)

【資本金】 2,822万円

【完成工事高】 1億7,334万円

【従業員数】 技術職員数 4人

【各種保険】 雇用保険、健康保険、厚生年金

国沢建設株式会社

- 〒745-0805 周南市櫛ヶ浜420
- TEL 0834-25-0411
- FAX 0834-25-1717
- E-mail k-ken@sea.plala.or.jp
- URL <https://www.k-ken.com/>



【事業内容】 総合建設業(建築、土木他)
【資本金】 3,000万円
【完成工事高】 1億9,097万円
【従業員数】 技術職員数7人
【各種保険】 雇用保険、健康保険、厚生年金



チューケン株式会社

- 〒745-0816 周南市遠石三丁目9番20号
- TEL 0834-33-5566
- FAX 0834-33-5567
- E-mail yamaguchi@chuken.info
- URL <https://chuken.info>



【事業内容】 総合建設業(建築・土木他)、人材派遣事業、ユーマンション事業
【資本金】 2,500万円
【完成工事高】 17億4,392万円
【従業員数】 60人
【各種保険】 雇用保険、健康保険、厚生年金、労災保険



株式会社日光組

- 〒745-0003 周南市三番町2-16
- TEL 0834-31-1500
- FAX 0834-31-6115
- E-mail nikkogumi@nikkougumi.com
- URL <http://www.nikkogumi.com/>



【事業内容】 建築工事業
【資本金】 4,000万円
【完成工事高】 5億6,120万円
【従業員数】 技術職員数8人
【各種保険】 雇用保険、健康保険、厚生年金



株式会社笹戸建築事務所

- 〒745-0017 山口県周南市新町1-49
- TEL 0834-21-3450 (採用担当：総務 村岡)
- FAX 0834-31-1422
- E-mail info@sasado.co.jp
- URL <http://www.sasado.co.jp>



【事業内容】 建築設計・工事監理

【資本金】 0.1億円

【完成工事高】 3.6億円

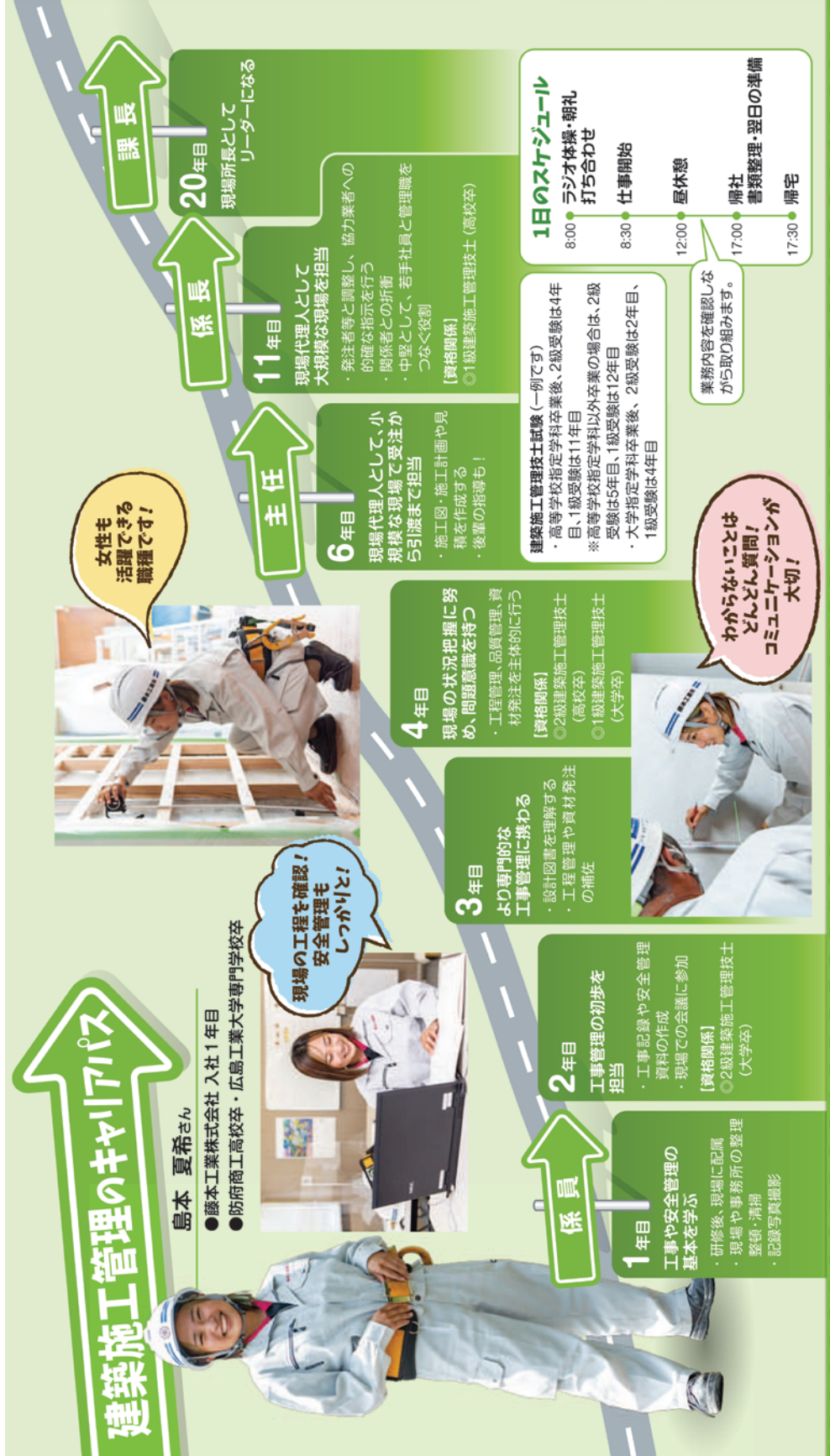
【従業員数】 26名

【各種保険】 健康保険、厚生年金保険、雇用保険、労働保険、企業年金基金



目指せ！まちづくりのプロ！！

建設業で働く人たちのキャリアパスを紹介します！



将来の夢は？

最終的には1級建築士、1級建築施工管理技士を目指しています。自分のスキルアップを図るため、今年には2級建築施工管理技士に挑戦します。インテリア・内装の業務にも携わっていきたくので、インテリアコーディネーターの資格も取って、住まい(建物)の快適な空間を提案できるようにしたいです。

建設業での女性の活躍は？

職人気質な業界なので少し不安はありましたが、アットホームな職場で温かく迎え入れてもらっています。女性にとっては敷居の高い職種イメージがありますが、社会的にも産休や子育てへの支援など、環境は整ってきており、これからは女性の活躍の場も広がっていくと思います。

現在の仕事内容(入社1年目)

約3ヶ月の社内研修では、建築現場で様々な作業を行いながら、一連の工事の流れを学びました。現在は、現場監督の補助的な役割として建築現場を担当しています。

防府 山口 地区

防府	会員	9社
山口	会員	22社

澤田建設株式会社

- 〒747-0054 山口県防府市開出西町23番1号
- TEL 0835-22-2634
- FAX 0835-24-3498
- E-mail recruit@sawata.com
- URL <https://www.sawata.com/>

私たちは、持続可能なまちづくりに
取り組むSDGs推進企業です。

新卒者募集

・高校卒、専門学校卒、高専卒、
大学卒

既卒者募集

・前職歴、年齢、経験、資格等を
考慮します



本社外観



ビーチサッカー



ユニフォーム



澤田社長

◆ 資格取得支援

資格取得をめざす職員をサポートするため、スクール費用や受験料、交通費など、会社が必要と認めた資格の取得にかかる費用を全額負担しています。(1つの資格につき1回に限ります。)

◆ ビーチサッカー

スポーツを通じた地域振興活動に取り組んでおり、毎年5月には防府市にある富海海岸で、ビーチサッカー大会を開催しています。

2日間にわたって開催されるこの「SAWATA BEACH SOCCER GAMES YAMAGUCHI」は、地元の企業様や子どもたち、海外からの参戦者もある一大イベントです。

◆ スポーツクラブへの協賛

地域振興活動の一環として、地元のスポーツクラブであるレノファ山口FCとプラシア山口のスポンサーを務めています。

プラシア山口は、防府市富海を拠点に置くビーチサッカークラブで、SAWATA BEACH SOCCER GAMES YAMAGUCHI の開催については、協力して大会を盛り上げています。

◆ 新入社員より一言

現場の業務に携わる前に新入社員研修を受けます。この期間でビジネスマナーはもちろんのこと、現場で必須であるCADの操作方法なども習得できます。

研修中には座学だけでなく、現場の見学をしたり、社内行事のお手伝いもするので、会社のことについて詳しく知る事ができ、とても充実した毎日を送っています。

採用に関するお問い合わせ TEL.0835-22-2634

採用担当:澤重 修司

企業情報

【事業内容】 土木・建築を主体とし、開発を含めた総合建設業です。

【資本金】 7,200万円

【完成工事高】 66億円

【従業員数】 85名

【各種保険】 雇用保険、労災保険、健康保険、厚生年金



山陽建設工業株式会社

- 〒747-0825 山口県防府市大字新田532番地の1
- TEL 0835-23-2441
- FAX 0835-23-5200
- E-mail t-bisho@sanyokk.co.jp
- URL <https://www.sanyokk.co.jp/>

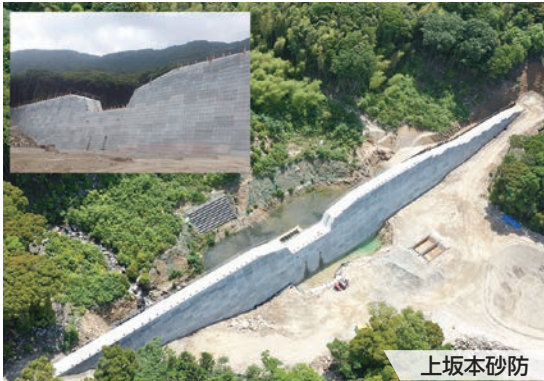
“挑戦”と“ものづくり”で
まちの未来を築き
人々と地域の幸せを紡いでいます。

新卒者募集

- ・ 高等学校卒業以上
(履修科目不問)

既卒者募集

- ・ 建築施工管理技士、土木施工管理技士、建築士などの資格保有者



◆ 山陽建設工業について

私たちは、笑顔があふれる“まちづくり”を原点に、土木と建築の二本柱で、民間工事・公共工事を幅広く手がけています。多くの工事で優良工事表彰を受賞し、発注者様から高い評価をいただいていることが当社の強みです。地域とともに60年、“地域に根差した建設会社”として、これからも社会に貢献してまいります。

◆ 働きやすさが自慢です！

- 食事補助：ランチ代の半額を会社が補助。電子マネーで支給されます♪
- 奨学金返還支援：返還期限の上限を設けずに会社が代理で返還します。
- 資格取得支援：受験料や交通費等すべての費用を会社が負担。取得祝い金の支給もあります。
- スポーツジムが無料で利用可能
- 完全週休2日制：土・日・GW・夏季休暇・冬期休暇
- 住宅手当・家族手当・通勤手当あります。

◆ スキルアップをサポートします

早い段階から現場代理人としてのポジションをお任せするため、じっくりと経験を積みながら成長することができます。もちろん、実力がつくまでは中堅職員が丁寧にサポートするため、安心してチャレンジできる環境です。また、資格取得にかかる費用は会社が全額負担します。一人ひとりのスキルアップを支援し、優秀な技術者の育成に力を入れています。

◆ 採用担当から一言

仕事とプライベートを充実させながら、若手からベテランまで長く活躍できる環境づくりを目指しています。専攻分野を問わず、土木・建築、ものづくりに興味のある方を歓迎します。会社説明会や現場見学会は随時開催していますので、お気軽にお問い合わせください。

採用に関するお問い合わせ 採用担当：美正^{びしょう}

企業情報

- 【事業内容】 総合建設業・一級建築士事務所・宅地建物取引業
- 【資本金】 7,500万円
- 【完成工事高】 37億円
- 【従業員数】 58名
- 【各種保険】 雇用保険・健康保険・労災保険・厚生年金保険



長沼建設株式会社

- 〒747-0066 山口県防府市自由ヶ丘1丁目5番40号
- TEL 0835-24-3800
- FAX 0835-24-3802
- E-mail naganuma@orange.ocn.ne.jp
- URL <https://naganumakensetsu.com/>

地元密着する総合建設会社。
街の暮らしと人々の笑顔を大切に、
地域貢献にも力を注いでいます。

新卒者募集

・高校卒業以上、履修科目を問わず歓迎。

既卒者募集

・卒業後おおむね3年以内の既卒・第二新卒とも通年募集。経験・資格があれば優遇。



◆ 防府に100年根付く地域密着企業

創業者の名前が、大正時代の防府天満宮修築工事の記録に残っています。昭和7年に長沼組を創業してからは、大正～令和まで時代に合わせた建設業のかたちを模索してきました。時代は変われど「人と地域に貢献する」という想いは変わらず、今後ともお客様や社員の幸せ、会社のさらなる成長、地域社会への貢献を目指していきます。

◆ 街で見たあの建物、実は私たちの実績

山口県や防府市の公共工事、民間企業の店舗・工場・福祉施設の建築、個人住宅まで幅広く請け負います。そのほとんどが防府市内の現場なので、移動の負担が少ないのもメリットです。

【公共工事例】防府市地域交流センターアスピラート、防府市スポーツセンター体育館ソルトアリーナ防府、佐波川大橋の橋梁工事、小野公民館など

◆ スキルアップも健康も会社がサポート

業務に必要な資格の取得費用は会社が全額負担。未経験からの挑戦やキャリアアップを支援しています。生活習慣病予防健診の全員受診、インフルエンザ予防接種の補助、ウェルネスプログラムの実施など、健康経営にも注力。社員一人ひとりが成長し、健やかに働ける職場を目指します。

◆ 多彩なグループ事業で社員特典も充実

長沼グループは、建設を中心に介護・飲食・自然エネルギーなど多様な事業を県内外で展開し、地域の暮らしを支えています。ハンバーグレストラン紅屋の食事が2割引でできるほか、家族の介護や不動産相談もグループ内で対応可能。日常から将来まで、社員とその家族を支える環境づくりに取り組んでいます。

採用に関するお問い合わせ 採用担当:総務部

企業情報

- 【事業内容】 総合建設業(土木工事、建築工事ほか)
- 【資本金】 3,500万円
- 【完成工事高】 4億円
- 【従業員数】 10名
- 【各種保険】 社会保険完備(雇用・労災・健康・厚生年金保険)、
その他の法定外労災保険加入、退職金制度あり(勤続3年以上)



磯部工業株式会社

- 〒753-0214 山口県山口市大内御堀五丁目8番1号
- TEL 083-922-8600
- FAX 083-921-1313
- E-mail isobe-kg@ace.ocn.ne.jp

「快適な環境はまちづくりから」
時流に流されず、とどまることなく、
磯部工業は追求しつづけます。

新卒者募集

- ・高等学校卒業以上
(建築学科)

既卒者募集

- ・建築士(1級、2級)
施工管理技士(建築1級、2級
及び土木1級、2級)



◆ 県内全域をカバー

県内をカバーするための協力体制…それぞれの専門分野のプロ集団の集結により、どこよりも早く、正確な施工が可能です！



◆ スキルアップを目指して

我が社では、従業員の希望などを取り入れてさまざまな研修会をおこなっています。これもひとりひとりのスキルアップにつながりますね…

◆ 個々に創造する集団作りを目指します

現場員ひとりひとりが、その現場に合わせた環境づくり、品質の向上などをめざして日々頑張っています！



◆ 採用担当者から一言

現場の目標は様々です。目標とは与えられてするものではありません。自分が計画して勝負するものです。そして達成した時の充実感、周りを取りまく人々の助けがあり、感謝を忘れずに継続していく人を募集しています。

採用に関するお問い合わせ 採用担当: 福田 勉

企業情報

- 【事業内容】 大規模建築からリフォームや修繕工事、様々な分野で設計施工管理をしています
- 【資本金】 2,500万円
- 【完成工事高】 13億円
- 【従業員数】 20人
- 【各種保険】 雇用保険、労災保険、健康保険、厚生年金

鴻城土建工業株式会社

- 〒753-0812 山口県山口市宝町2番56号
- TEL 083-922-2694
- FAX 083-923-8606
- E-mail koujou@helen.ocn.ne.jp
- URL <https://www.koujou.co.jp>

次世代の山口をつくる。
140年の歴史とともに、
「まごころと確かな技術」で、これからも。

新卒者募集

- ・高等学校以上卒業(建築学科)
- ・普通自動車免許(AT・MT共)
- ・入社後準中型運転免許取得要(自己負担)

既卒者募集

- ・卒業後概ね三年以内
- ・前職歴、経験、資格等を考慮します



◆ 創業明治16年

明治16年の創業以来、「まごころと確かな技術」をスローガンに、140余年もの間、地元山口に根付いた経営をしてきました。公共工事から民間工事、大きな建物から個人住宅まで、たくさんの方々の生活に携わる建物を施工しています。伝統を守りながらも新しい技術をもってこれからも、地域の皆様と共に次世代の山口をつくっていきます。

◆ 人 企業 社会の発展と共存を

1人1人の人材を大切に、各種福利厚生も充実。また、建築士や施工管理士などの現場監督として必要な資格などの取得を、会社全体でバックアップしています。昨年は、山口県内合格者15人という狭き門の一級建築士に、弊社社員一名が合格しました。企業としても、エコアクション21の認定取得をするといった環境問題にも取り組むなど、人・企業・地域社会全体が発展できるよう、一歩先の共存を目指しています。

◆ 山口のシンボルとなる建物造り

弊社は、令和3年にはKDDI維新ホール、令和5年には山口赤十字病院北病棟と、地域の皆様の新しいシンボルとなる建物を施工して参りました。このたび新たに、令和7年3月には山口市新本庁舎棟、令和7年4月には湯田温泉こんこんパークという、次世代に残す建物が無事竣工致しました。今後とも、新世代の山口にふさわしい企業として、山口のシンボルとなる建物造りに携われるよう、研鑽・邁進して参ります。

企業情報

- 【事業内容】 建築一式工事業、建築設計監理業、宅地建物取引業
- 【資本金】 3,000万円
- 【完成工事高】 33億9,416万円(令和6年度)
- 【従業員数】 14名
- 【各種保険】 雇用保険、労災保険、健康保健、厚生年金など



株式会社藤本工務店

- 〒753-0823 山口県山口市若宮町1-61
- TEL 083-925-0112
- FAX 083-925-0113
- E-mail info@fujimoto-koumuten.jp
- URL https://fujimoto-koumuten.jp/

地域とともに65周年！
明るく元気に確かな技術で街づくり

新卒者募集

・高校・専門学校・高専の建築
学科卒業予定、大学卒業予定

既卒者募集

・前職歴、年齢(50歳代くらい
まで)、経験、資格などを考慮
します(有資格者優遇)



◆ わが社はこんな会社です

昭和35年創業以来65年間、住宅の新築工事・リノベーション工事、店舗改装、社寺建築、公共施設の工事などを行っています。地域に根差した建設工事を通して地域社会に貢献するために誠心誠意取り組んでいます。公共施設では安心安全な街づくりを、住宅建築では住まわれる方々を最優先に考えた住みやすく省エネや地震に強い家づくりを目指しています。

◆ 強みと魅力

当社は新入社員も即戦力として様々な現場経験を積むことができます。小さなリフォームから公共施設などのビル建設などいろいろな現場を経験することができます。それによって多くの知識や技術を身につけることができます。また、普段からコミュニケーションを取合い、意見を言いやすい職場づくりを心掛けています。社員一人ひとりの技術向上を支援し、業務に必要な資格取得を会社全体で応援します。

◆ 社員より一言

藤本工務店の良いところは設計・施工に携わることができるということです。打合せから測量・設計・積算に携わることで、工事の施工においてもお客様のニーズに沿った対応ができます。そして、建築の一連の流れに関わることで多くの知識や技術を身に着けることができます。また、建物が完成し街並の一部として残ることに感動と喜びを感じます。

◆ 採用担当者から一言

建設業は業務が多岐にわたるので大変で忙しい局面が多くなると思いますが、皆様の諦めない気持ちや向上心があれば大丈夫です。建築技術者としてのプライドと自覚を持って挑戦し一緒に頑張りましょう。

採用に関するお問合わせ TEL.080-9138-6779

採用担当: 藤本 一輝

企業 情報

【事業内容】 一般住宅、集合住宅、リフォーム、店舗内装、社寺建築、
商業公共建築などの設計施工

【資本金】 3,300万円

【完成工事高】 6億円

【従業員数】 13名

【各種保険】 雇用保険、労災保険、健康保険、厚生年金



山口建設株式会社

- 〒753-0214 山口県山口市大内御堀3954番地
- TEL 083-941-3553
- FAX 083-941-3554
- E-mail info@yamaguchi-kensetsu.co.jp
- URL <http://www.yamaguchi-kensetsu.co.jp>

ふるさと山口の水・緑・風土が大事と
考え、限りある資源を大切にして
建設に取り組んでいます。

新卒者募集

・採用予定あり

既卒者募集

・採用予定あり



会社外観



新山口駅



農林業拠点施設



大歳児童クラブ

◆このような仕事に取り組んでいます

個人の宅地造成、住宅の新築増改築から、地域を代表するような建物、道路など大小を問わず、総合建設業として工事を行っています。自社所有の建設重機資材・車両も多くあり、お客様へのきめ細かな要求にお答えしています。

◆仕事を通して成長していきましょう

建設は多くの人々との協力作業です。お客様に満足して頂けるような建設技術者になれるように先輩たちが一体となって技術指導していきます。つくる喜びをもって建設していきましょう。

◆会社での体験

仕事にはさまざまな資格が必要です。身につけた資格は様々な場面で役に立ちます。資格の修得や学習制度のサポートが受けられます。また土木、建築部門の社員が一緒になって社内旅行や交流行事を行っております。

◆会社施設

山口市大内御堀に本社（営業・土木・建築・総務部）があります。また、そのほか市内に本店、資材関連施設、リサイクル場があります。

企業情報

- 【事業内容】 建築工事、土木工事、舗装工事、解体工事、水道施設工事及び一級建築士事務所
- 【資本金】 4,800万円
- 【完成工事高】 8億円
- 【従業員数】 49名
- 【各種保険】 雇用保険、労災保険、健康保険、厚生年金



成長建設株式会社

- 〒747-0024 防府市国衙1-9-13
- TEL 0835-22-0701
- FAX 0835-23-9625
- E-mail gaido@seichoo.co.jp
- URL <https://www.seichoo.co.jp/>

企業情報

【事業内容】 総合建設業(建築、土木他)

【資本金】 7,500万円

【完成工事高】 20億5,387万円

【従業員数】 技術職員数 40人

【各種保険】 雇用保険、健康保険、厚生年金



株式会社土井工務店

- 〒747-0825 防府市新田773-1
- TEL 0835-22-1611
- FAX 0835-22-1996
- E-mail thy-doi@lily.ocn.ne.jp

企業情報

【事業内容】 総合建設業(建築、土工、他)

【資本金】 3,000万円

【完成工事高】 2億3,505万円

【従業員数】 技術職員数 4人

【各種保険】 雇用保険、健康保険、厚生年金

中村建設株式会社

- 〒747-0821 防府市警固町1-6-39
- TEL 0835-22-3131
- FAX 0835-22-9222
- E-mail nakamura@it-hofu.com

企業情報

【事業内容】 総合建設業(建築、土木他)

【資本金】 4,000万円

【完成工事高】 8億2,077万円

【従業員数】 技術職員数 13人

【各種保険】 雇用保険、健康保険、厚生年金

藤井建設株式会社

- 〒747-0825 防府市新田917-1
- TEL 0835-22-0409
- FAX 0835-22-0893



【事業内容】 総合建設業(建築、土木他)
【資本金】 2,000万円
【完成工事高】 1億8,812万円
【従業員数】 技術職員数 6人
【各種保険】 雇用保険、健康保険、厚生年金

藤本工業株式会社

- 〒747-0044 山口県防府市佐波一丁目9番19号
- TEL 0835-22-3910
- FAX 0835-21-8453
- E-mail fujimoto-soum@fujimoto-ind.co.jp
- URL <http://www.fujimoto-ind.co.jp/>



【事業内容】 総合建設業(土木、建築、ほ装、切削、管路維持)
【資本金】 9,310万円
【完成工事高】 19億円(5年平均)
【従業員数】 62名
【各種保険】 雇用、健康、労災、厚生



山一建設株式会社

- 〒747-0043 防府市平和町11-3
- TEL 0835-22-0866
- FAX 0835-25-1550



【事業内容】 総合建設業(建築、土木他)
【資本金】 4,000万円
【完成工事高】 2億8,141万円
【従業員数】 技術職員数 7人
【各種保険】 雇用保険、健康保険、厚生年金

旭建設工業株式会社

- 〒753-0054 山口市富田原町5-10
- TEL 083-922-0200
- FAX 083-923-4524
- E-mail info2@asahi-cons.co.jp
- URL <http://www.asahi-cons.co.jp/>

企業
情報

【事業内容】 建築工事業
【資本金】 3,000万円
【完成工事高】 8億7,249万円
【従業員数】 技術職員数 6人
【各種保険】 雇用保険、健康保険、厚生年金



株式会社池田建設

- 〒753-0211 山口県山口市大内長野825-1
- TEL 083-902-2710
- FAX 083-902-0712
- URL <https://recruit.i-unitedhd.com/>

企業
情報

【事業内容】 建築不動産業
【資本金】 2,000万円
【完成工事高】 32億円
【従業員数】 75名
【各種保険】 健康保険、厚生年金保険、労災保険、雇用保険(各種保険完備)



池田建設工業株式会社

- 〒759-1512 山口市阿東徳佐中3193
- TEL 083-957-0321
- FAX 083-956-0021
- E-mail ikeda03@c-able.ne.jp
- URL <http://ikeda-construction.jp>

企業
情報

【事業内容】 総合建設業(建築、土木他)
【資本金】 2,510万円
【完成工事高】 5億円
【従業員数】 技術職員数 11人
【各種保険】 雇用保険、健康保険、厚生年金



株式会社井原組

- 〒747-0231 山口市徳地堀1981-4
- TEL 0835-52-0153
- FAX 0835-52-0128
- E-mail m_kawamura@iharagumi.jp
- URL <https://iharagumi.jp/>



【事業内容】 総合建設業(建築、土木他)
【資本金】 2,000万円
【完成工事高】 6億円
【従業員数】 技術職員数 13人
【各種保険】 雇用保険、健康保険、厚生年金



株式会社大内建設

- 〒753-0251 山口市大内千坊2-13-16
- TEL 083-922-8238
- FAX 083-922-8236
- E-mail ooutiken@c-able.ne.jp
- URL <http://www.ohuchi.jp/>



【事業内容】 建築工事業
【資本金】 3,000万円
【完成工事高】 2億8,246万円
【従業員数】 技術職員数 11人
【各種保険】 雇用保険、健康保険、厚生年金



株式会社奥野工務店

- 〒753-0818 山口市吉敷上東3-3-16
- TEL 083-924-6010
- FAX 083-925-5528
- E-mail info@okuno-home.com
- URL <http://www.okuno-home.com/>



【事業内容】 建築工事業
【資本金】 2,200万円
【完成工事高】 3億5,297万円
【従業員数】 技術職員数 10人
【各種保険】 雇用保険、健康保険、厚生年金



金子建設株式会社

- 〒759-1512 山口市阿東徳佐中3666-1
- TEL 083-956-0231
- FAX 083-956-0233
- E-mail kanekokk@c-able.ne.jp

企業情報

【事業内容】 総合建設業(建築、土木他)
【資本金】 3,000万円
【完成工事高】 8,251万円
【従業員数】 技術職員数 6人
【各種保険】 雇用保険、健康保険、厚生年金

株式会社技工団

- 〒753-0078 山口県山口市緑町6番13号
- TEL 083-922-2626
- FAX 083-923-5355
- E-mail info@gikodan.co.jp
- URL <https://www.gikodan.co.jp/>

企業情報

【事業内容】 建築事業、土木事業、鉱山事業
【資本金】 5,000万円
【完成工事高】 40億円
【従業員数】 109人
【各種保険】 雇用保険・健康保険・厚生年金・労災保険



シマダ株式会社

- 〒753-0214 山口市大内御堀3273-5
- TEL 083-941-2083
- FAX 083-927-8267
- E-mail shimada@shmd.co.jp
- URL <https://www.shmd.co.jp/>

企業情報

【事業内容】 総合建設業(建築、土木他)
【資本金】 1億円
【完成工事高】 28億3,210万円
【従業員数】 技術職員数 48人
【各種保険】 雇用保険、健康保険、厚生年金

株式会社西谷工務店

- 〒753-0221 山口市大内矢田北4-20-26
- TEL 083-927-0341
- FAX 083-927-0342
- E-mail nishi-00@ninus.ocn.ne.jp
- URL <https://nishitani.jp>



【事業内容】 建築工事業
【資本金】 2,500万円
【完成工事高】 2億9,059万円
【従業員数】 技術職員数 5人
【各種保険】 雇用保険、健康保険、厚生年金



株式会社古田組

- 〒753-0814 山口市吉敷下東1-15-3
- TEL 083-922-2159
- FAX 083-922-2789
- E-mail k-furuta@c-able.ne.jp



【事業内容】 建築工事業
【資本金】 2,000万円
【完成工事高】 1億2,000万円
【従業員数】 技術職員数 4人
【各種保険】 雇用保険、健康保険、厚生年金

防長建設工業株式会社

- 〒754-0012 山口市小郡船倉町2-29-1
- TEL 083-973-0612
- FAX 083-973-3906
- E-mail bocho@jasmine.ocn.ne.jp



【事業内容】 総合建設業(建築、土木他)
【資本金】 3,000万円
【完成工事高】 3億7,603万円
【従業員数】 技術職員数 8人
【各種保険】 雇用保険、健康保険、厚生年金

株式会社松井組

- 〒753-0011 山口市宮野下1413-3
- TEL 083-925-6095
- FAX 083-922-4288
- E-mail matsuigumi@angel.ocn.ne.jp

企業情報

【事業内容】 総合建設業(建築、土木他)
【資本金】 2,000万円
【完成工事高】 1億6,439万円
【従業員数】 技術職員数 5人
【各種保険】 雇用保険、健康保険、厚生年金

株式会社村上組

- 〒753-0037 山口市道祖町5-7
- TEL 083-925-5533
- FAX 083-921-0978
- E-mail info@murakamigumi.com
- URL <http://murakamigumi.com/>

企業情報

【事業内容】 建築工事業
【資本金】 2,000万円
【完成工事高】 2億8,191万円
【従業員数】 技術職員数 9人
【各種保険】 雇用保険、健康保険、厚生年金



株式会社山口建築技術研修所

- 〒753-0083 山口市後河原185
- TEL 083-922-0147
- FAX 083-922-0179
- E-mail y.kensyusyo@rondo.ocn.ne.jp
- URL <http://kensyusyo-ybtl.co.jp/>

企業情報

【事業内容】 建築工事業
【資本金】 2,000万円
【完成工事高】 2億2,678万円
【従業員数】 技術職員数 4人
【各種保険】 雇用保険、健康保険、厚生年金



大和建設株式会社

- 〒753-0036 山口市円政寺町5-17
- TEL 083-922-2175
- FAX 083-924-7449
- E-mail yamatokk@galaxy.ocn.ne.jp



【事業内容】 建築工事業
【資本金】 2,358万円
【完成工事高】 8億8,016万円
【従業員数】 技術職員数 7人
【各種保険】 雇用保険、健康保険、厚生年金

株式会社山本工務店

- 〒754-1277 山口市阿知須3232-3
- TEL 0836-65-2092
- FAX 0836-65-4792
- E-mail yama01@wing.ocn.ne.jp
- URL <https://www.yama-yama.jp/>



【事業内容】 総合建設業(建築、土木他)
【資本金】 2,000万円
【完成工事高】 3億3,884万円
【従業員数】 技術職員数 4人
【各種保険】 雇用保険、健康保険、厚生年金



縁建設有限会社

- 〒753-0251 山口市大内千坊1-7-8
- TEL 083-925-0798
- FAX 083-921-0798
- E-mail mail@yukarikensetsu.com
- URL <https://www.yukarikensetsu.co.jp>



【事業内容】 建築工事業
【資本金】 3,500万円
【完成工事高】 1億2,228万円
【従業員数】 技術職員数 2人
【各種保険】 雇用保険、健康保険、厚生年金



新興設備株式会社

- 〒747-0045 防府市高倉一丁目22番19号
- TEL 0835-21-1203
- FAX 0835-21-1127
- E-mail shinkos@crux.ocn.ne.jp
- URL <https://shinkou-setsubi-hofu.jp>



企業情報

【事業内容】 空調・換気・給排水・消火・ガス・浄化槽 各設備設計施工

【資本金】 0.2億円

【完成工事高】 3.2億円

【従業員数】 9人

【各種保険】 雇用保険・健康保険・厚生年金・労災保険・建設業退職金共済



株式会社白上水道

- 〒753-0042 山口県山口市惣太夫町4番5号
- TEL 083-922-2044 (採用担当：倉本)
- FAX 083-921-0261
- E-mail siragami@c-able.ne.jp
- URL <https://siragami.co.jp/>



企業情報

【事業内容】 冷暖房・空調・給排水衛生設備工事の施工管理及び現場管理
浄化槽・上下水道施設・土木工事の施工管理及び現場管理

【資本金】 2,000万円

【完成工事高】 8億298万円

【従業員数】 全体19名(正社員 男14名、女5名)

【各種保険】 雇用保険、労災保険、健康保険、厚生年金、退職金制度(建退共、特退共)ほか



仲間【機械】たちが 支える建設産業を

その2
知ってる？
機械編



モーターブレード

中央にあるブレードで土砂などを削り、地面を平らにします。雪かきにも使用できます。

やりがい

現場が完成して、たくさんの方がその場所を利用して、やりがいを感じます！

地面を平らに整える！



スペック	最近の現場
全長：約 7.0m	・駐車場工事
幅：約 2.1m	車体がとても大きいので、周囲に注意して慎重に運転します。
高さ：約 3.3m	
重さ：約 10t	

路面切削機

削り取る！
傷んだ道路を

ひびや凹みなど、古くなったり、傷んだりした道路の表面を削り取ります。削ったものは走行しながらダンプカーに積み込んでいきます。



スペック	最近の現場
全長：約 10.6m	・道路改良工事
幅：約 2.4m	(アスファルトからコンクリート舗装へ変更するため)
高さ：約 3.2m	
重さ：約 28.8t	

やりがい

地面から下の見えない箇所ですが、建物を支える大切な作業です。プライドをもって仕事をしています！



杭、地下深くに打つ！

三点式杭打機

地面を掘ってコンクリートや鉄の杭を入れ、家や町の建物を強くします。



やりがい

すべての工事が完了し、道路がきれいになって、スムーズに通行しているのを見ると嬉しいです！

スペック(本体)	最近の現場
全長：約 7.8m	・工場・発電所
幅：約 3.2m	・ホテル など
高さ：約 3.0m	(県外に出張することもあります)
重さ：約 28.4t	

作業時、垂直のリーダーを取り付けると全長 20~30m もの高さになります！



NEW!



宇部 山陽小野田 美祢 地区

宇部	会員 18 社
山陽小野田	会員 5 社
美祢	会員 4 社

宇部工業株式会社

- 〒759-0295 山口県宇部市大字妻崎開作874番地の1
- TEL 0836-41-8448
- FAX 0836-41-2852
- E-mail infcom-gud@ubekogyo.co.jp
- URL <http://www.ubekogyo.co.jp/>

【たしかな技術で未来をひらく】
我々は人々の安全・快適な
生活環境と社会の基盤づくりに貢献します



新卒者募集

・募集中(高等学校以上卒業)

既卒者募集

・募集中
 (1級土木施工管理技士、1級建築施工管理技士、1級建築士など資格保有者優遇)



本社外観



国道190号線沿いの大きな看板が目印です！



社内研修も充実しています！



コミュニケーションルームを開設しました☆

◆ 宇部工業株式会社とは

昭和23年(1948年)以来、お客様、協力業者の皆様を支えられ、創立77周年を迎えます。当社は自社工場を所有し、受注から設計・施工・納品まで自社で対応できる総合建設業です。鉄工部門では石油・化学プラント、空港燃料給油施設、橋梁、水門、除塵機等、建設部門では港湾土木、一般土木、港湾浚渫、ビル建築、工場建築等、各種インフラの整備に関わっていることから、目に見える成果を残すことができる会社です。「自らが誇れる会社、社会が評価する会社、家族が満足する会社づくりを目指そう」の企業理念を掲げ、永続発展企業を目指しています。

◆ 社員の成長を全力でサポートします

教育に力を入れており、業務に必要な資格や免許の取得を全力でサポートします。資格・免許取得にかかる費用(受験料・更新料・旅費等)の支給や外部講習会への積極的な参加、所有資格に応じた技術手当の支給等、各個人のスキルアップを促進しています。

◆ コミュニケーションルームを開設しました

令和7年9月、宇部工業グループ社員の憩いの場としてコミュニケーションルーム「U-Lounge」を開設しました。コーヒーメーカー、ウォーターサーバー、インスタント食品や置き型社食の提供など、充実した福利厚生施設となっております。リラックスできるよう木目調の壁紙や暖色のカーペット、ソファの設置や、畳の小上がりなど暖かみのある空間にし、デザインには令和7年4月入社の新入社員も参加しました。しっかり休息を取ることで、仕事の効率も更に上がります。また、他部署間やグループ間の交流から新たなアイデアが生まれることを期待しています。

<div style="background-color: white; padding: 5px; border-radius: 10px; display: inline-block;"> 企業情報 </div>	【事業内容】 総合建設業(鉄工・土木・建築・浚渫)
	【資本金】 1億円
	【完成工事高】 85億円(令和6年度)
	【従業員数】 196人(男性:179人 女性:17人)
	【各種保険】 雇用保険・労災保険・健康保険・厚生年金保険、建設業退職金共済



施工実績 工場



施工実績 集合住宅

◆令和6年度より完全週休二日制を導入しました —

社員が「仕事」と「家庭」の両立ができる職場環境づくりに取り組んでおり、あらゆる年代の社員が働きやすいと思える会社づくりを目指しています。令和6年度より完全週休二日制を導入し、メリハリのある働き方をしています。毎月3回以上のノー残業デー（17時退社）の設定、時間単位での有給休暇の取得もできます。

◆社宅（新築です！）完備しています —

市外など遠方からでも安心して就職できるように独身者用、ファミリー用の社宅を完備しています。建て替え工事を行い、令和4年度から新しい社宅となりました（独身者用、ファミリー用：各8戸）。



施工実績 庁舎



施工実績 スポーツ施設

◆会社見学、インターンシップ大歓迎です —

当社では会社見学、インターンシップを随時行っています。当社の雰囲気を感じてみませんか？会社見学等のお申し込みは宇部工業求人専用サイトまたは下記連絡先までお気軽にお問い合わせください。皆様のお越しをお待ちしております。当社採用専用Webサイトには、仕事内容など詳しい情報をたくさん載せていますので、そちらもぜひご覧ください。



施工実績 タンク

採用情報

【採用職種】 技術職（機械系技術者、建築系技術者、土木系技術者）☆女性技術者大歓迎☆、総合職

【勤務地】 本社（山口県宇部市大字妻崎開作874番地の1）

【勤務時間】 8:00～17:00 1日7.5時間（休憩時間：10:00～10:15、12:00～13:00、15:00～15:15）

【応募資格】 高等学校以上卒業

【昇給・賞与】 昇給：年1回 賞与：年3回（夏・冬・期末）

【休日・休暇】 完全週休二日制 年間休日124日（土、日、祝祭日、盆、年末年始）（令和7年度実績）

【福利厚生】 各種保険制度、退職金制度、社宅制度（新社宅 令和4年5月に完成しました!）

【諸手当】 役付手当、家族手当、通勤手当、所有資格に応じた技術手当、教育補助手当

【教育制度】 各種社員教育あり（新入社員研修等）

【提出書類】 履歴書（写真貼付）

【選考方法】 書類選考、筆記試験、面接

採用に関するお問い合わせ

TEL.0836-41-8448

採用担当：総務部 中井 暢

高山産業株式会社

- 〒754-0512 山口県美祢市秋芳町岩永本郷29番地
- TEL 0837-62-0216
- FAX 0837-62-0210
- E-mail soumu@takayama-ind.co.jp
- URL <https://takayama-ind.co.jp>

私たちは、
まじめに!正直に!丁寧に!
最善を尽くす会社です。

新卒者募集

- 大学、短大、専門学校、高専、高校卒業予定の方を募集しております。(履修科目不問)

既卒者募集

- 1/2級土木施工管理技士
- 1/2級建築施工管理技士
- 1/2級建築士



集合写真



社員交流会



ベテランと若手

◆ 高山産業(株)とは

1954年、土木建設業として美祢市の地で創業開始。当初は事業の根幹である土木建設業を軸とし、運送事業や車両整備業など営んできました。時代の変遷に伴う様々なニーズに応えるため、これまで養った技術力と経験を活かし様々な各部門を展開。創業71年を迎え、お客様に安心安全を提供できるよう全社員が一丸となって努めて参ります。

◆ 高山産業(株)の仕事

総合建設業(土木・建築・高速道路メンテナンス)、住宅・設計事業(R+house山口)運送業(10tダンプ)、自動車整備業(整備、修理、車検業務、特定自主検査業)、不動産業(企業誘致、新規宅地分譲開発、仲介ほか)関連会社には、アスファルトプラント工場や、産業廃棄物処分場、ゴルフ練習場を運営。

◆ 職場体験&社長と語る会

弊社では工事現場を見学でき、先輩社員から実際の取り組みや、工事をどのように進めていくのか等の職場体験を交えた「現役社員と本音で語る会」。そして、社長からの本当に知りたい裏話や、将来について等ざっくばらんに話をする「社長と語る会」を開催しております!とても充実していますよ。皆さんにお会いできるのを楽しみにしています!

◆ 福利厚生

- ★健康診断、予防接種 無料!(年1回)
- ★社員交流会
- ★ゴルフ同好会
- ★釣り同好会
- ★登山同好会

企業情報

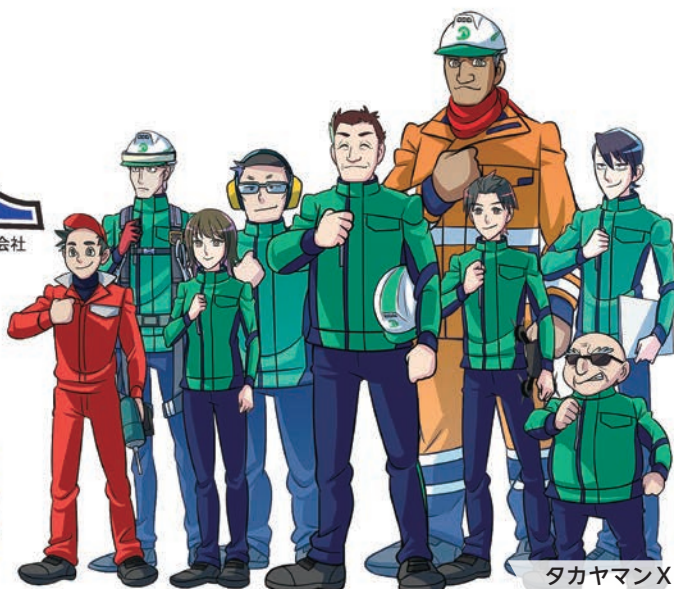
- 【事業内容】 総合建設業(土木、建築、高速道路メンテナンス)、運輸業、自動車整備業、不動産業
- 【資本金】 4,000万円
- 【完成工事高】 36億1,100万円(工事実績はHPにて)
- 【従業員数】 97名
- 【各種保険】 健康保険・厚生年金・雇用保険・労災保険



建設創隊 タカマンX

©高山産業株式会社

建設は、 イケてる



タカマンX

◆ 継続は力なり

「建設業はよくわからない」という意見をよく聞きますが、私もそうでした。最初は何も知らなかったし、何もできませんでした。なので先輩や上司に教わりながら業務を覚え、資格の習得やスキルアップの為に勉強もしました。「継続は力なり」という言葉が好きで、継続すればいつか必ず出来るようになると思っています。要するに私みたいな何も知らない若者でも、35年も経てば、しれーっと一人前になるって事です！(笑)



建築部 勝股節男(2009年入社)

◆ 心地の良い高速道路を目指して

入社のきっかけは高速道路の仕事がどんなものか気になっていたという単純なものでした。高速道路上はとても危険な為、安全に関するルールが沢山あります。先輩方に教わりながら少しずつですが覚えていくことができ、事故無く安全に作業を進められています。また、年配の方が多く馴染めるか不安でしたが、皆さん優しく接してくれて毎日楽しく仕事を出来ています。高速道路を利用してもらう方々に気持ちよく走ってもらえるよう日々頑張っています。



高速道路事業部 山下旬生(2023年入社)

採用情報

- 【採用職種】 総合職(土木部・建築部・高速道路事業部)
- 【勤務地】 本社：山口県美祢市秋芳町岩永本郷29番地
山口事業所：山口市小郡(小郡ICそば)
下関事業所：下関市宝町(下関ICそば)
- 【勤務時間】 8:00～17:00
- 【応募資格】 普通自動車運転免許(AT限定可)
- 【初任給】 大卒：230,000円、短大卒：200,000円、高専卒：240,000円、高卒：195,000円
- 【昇給・賞与】 昇給：年1回 賞与：年3回(夏・冬・期末)
- 【休日・休暇】 年間休日114日(土、日、年末年始、盆、GW)
- 【福利厚生】 各種保険制度、退職金制度
- 【諸手当】 通勤手当、家族手当、皆勤手当、資格手当、役職手当
- 【教育制度】 各種新入社員教育、外部研修
- 【提出書類】 履歴書(写真貼付)
- 【選考方法】 書類選考、面接、筆記試験

採用に関するお問い合わせ

TEL.0837-62-0216

採用担当：営業部 古川 修

株式会社オータニ

- 〒755-0054 山口県宇部市助田町7-13
- TEL 0836-33-7878
- FAX 0836-33-1056
- E-mail info@otani-group.jp
- URL <https://www.otani-building.jp/>

チャレンジしたい人が活躍できる
環境をつくりたい
「アイデア×実現力」で一步先へ

新卒者募集

・専門学校卒、大学卒で建築系
学科卒業見込みの方を募集中

既卒者募集

・建築士、建築施工管理技士な
どの有資格者、または業界経
験のある方を募集中



施工実績



施工風景



現場風景

◆ オータニの歴史

95周年を迎えた当社。総合建設業としてアパートやマンション・工場・事務所などの大型建設物件、病院・介護施設・温泉施設といった公共建設物件の設計施工など各種建築を長きに渡り幅広く手掛けています。高齢化社会を迎えた近年では、介護福祉リフォームなど、その時代の要請に応じて新たな分野にチャレンジし続けます。

◆ 大切にしていること

- ①人と人のご縁
お客様や取引先、地域とのご縁なくしては、私たちの仕事は成り立ちません。お客様や地域、一緒に働く仲間とともに、これからも歩んでいきたいと思っています。
- ②挑戦し続けること
お客様のため、地域のため、一緒に働く仲間のために、挑戦し続ける人が活躍できる環境を大切にしています。

◆ グループ会社の強み

建設事業部の他に不動産事業部があり、家や土地の売買・賃借など行っており『家づくり』の夢のスタートから次の住み替えなど、住まいに関するトータルサポートを行っています。また、グループ会社の「はんど」は介護用品の貸与や販売、シニアリフォームの提案・施工などを行っており、グループ全体でお客様の生活の変化に対応します！

◆ 採用担当者からのメッセージ

当社は、建設、不動産、構内作業の請負など様々な事業を展開しています。そして、社内の複数事業を掛け合わせて新しい商品やサービスを想像することに取り組んでいます。アタマの柔らかさに自信がある仲間、向上心をもって社会に貢献できる人財を探しています。入社後、長く勤務できる人事制度を整備しています。一緒に挑戦しましょう！

採用に関するお問い合わせ TEL.0836-37-1194

採用担当：薬丸

企業情報

- 【事業内容】 総合建設業、建築工事業（新築・増改築工事等）、宅地建物取引業、構内作業請負業
- 【資本金】 2,000万円
- 【完成工事高】 15億3,400万円
- 【従業員数】 技術職員数 11人
- 【各種保険】 雇用保険、健康保険、厚生年金、労災保険、従業員向け法人保険



新光産業株式会社

- 〒759-0297 山口県宇部市厚南中央二丁目1-14
- TEL 0836-45-1111
- FAX 0836-45-2535
- E-mail info@ube-shinko.co.jp
- URL http://www.ube-shinko.co.jp

「技術と信用」という社是のもと、
私たち新光産業は、新しい未来を
創りだします。

新卒者募集

- ・建築設計
- ・建築施工管理
- ・土木施工管理

既卒者募集

- ・一級及び二級建築士
- ・一級建築施工管理技士
- ・一級土木施工管理技士



◆ わが社の志すもの

お客様のニーズに応え・喜ばれる技術と製品をお届けするには技術の向上が必要不可欠です。そして、その技術により勝ち得た信用こそが企業継続の根幹を成すものです。社是「技術と信用」は社員一人ひとりのたゆまぬ研鑽と練磨を重ねる決意を表しています。

◆ わが社はこのような会社（事業案内）

数多くの官公庁、民間での工事実績を重ね、信用第一に施工技術の研鑽に努めてまいりました。建築・土木の各部門に、それぞれ高い専門性を持たせ、あらゆる工事における多彩なニーズに、高い技術をもって幅広くお応えすることで、県内を中心に、施工エリアを広げ、各方面より多大な評価を頂いております。

◆ 地域貢献とイベント

地域貢献の一環として、毎年開催される宇部まつりへの参加や、宇部商工会議所様等のイベントにも積極的に参加しております。また、山口県立きらら浜自然観察公園の命名権の獲得や、山口パッツファイブとのスポンサー契約、レノファ山口FCのオフィシャルパートナー契約など山口県を代表するスポーツチームを応援しております。さらに、安全祈願として毎年伊勢神宮にお参りをしています。

◆ 採用情報

- 【休日・休暇】完全週休2日制(年間124日) + 有給休暇
- 【昇給・賞与】昇給：年1回 賞与：年2回(前年度実績)
- 【手当】住宅、通勤、資格 等 各種手当有り
- ※インターン随時受付中！
- ※SNSを始めました。建設事業部の日常をご覧ください
ます。【Instagram ID】：shinko.kensetsu

採用に関するお問合わせ TEL.0836-45-1120

採用担当：建設事業部 総務グループ 土井 聡史

企業 情報

- 【事業内容】 土木、建築の設計施工、鋼構造物の設計製作据付、化学機械・食品機械・その他産業用機械の設計製作据付、各種管フランジ・クランプ継手の製造、住宅用基礎鉄筋ユニットの製作及びコンピューターシステム開発、不動産賃貸・仲介業等
- 【資本金】 1億円
- 【完成工事高】 100億円
- 【従業員数】 320名
- 【各種保険】 健康保険、厚生年金保険、雇用保険、介護保険



日立建設株式会社

- 〒759-0134 山口県宇部市善和591-3
- TEL 0836-41-5111
- FAX 0836-41-5600
- E-mail saiyou@hitachi-kensetsu.co.jp
- URL <https://www.hitachi-kensetsu.co.jp/>

創業100周年を機に社屋を移転
今後も様々な工事を通じて、すみよい
郷土づくりに貢献していきます。

新卒者募集

- ・施工管理(建築・土木)
- ※応募前にぜひ職場見学にお越しください。お待ちしております。

既卒者募集

- ・施工管理(建築・土木)
- ・建設機械運転手
- ・現場技能工



◆ 日立建設はこんな会社

1948年に戦争で荒廃した日本を「すみよい郷土に立て直す」という決意のもとに社名を「日立建設株式会社」と改め、「誠実・協調・研鑽」の社是のもと、建設工事を通じて地域社会に貢献できる企業であることをめざしてきました。その分野は土木・建築・舗装工事を主体とし、石油・化学プラントの建設や地盤改良、管渠推進、路面切削、建設副産物の再生処理、アスファルト合材の製造・販売など多岐にわたります。

◆ 新社屋での業務は快適です

2022年8月に宇部市善和へ本社を移転しました。豊かな自然に囲まれた広大な敷地の中に3棟のオフィスを構え、独身寮も新築しました。社屋の屋上には1000枚以上のソーラーパネルを敷き詰めて、太陽光発電システムを稼働させています。都会の喧騒から離れて四季の移ろいを感じながら、最新の設備が整った事務所で業務に励んでおり、従業員のモチベーションはこれまで以上に高まっています。

◆ 若手社員の声

入社後は、まず先輩のサポート業務を通じて工事の進め方や専門的な知識を学び、順調に仕事を覚えていくことができました。そして、2年目からは徐々に人員や材料、建設機械の手配などを任せてもらえるようになり、計画段階でイメージした通りに建物ができていくこの仕事ならではの醍醐味を、思う存分に味わうことができました。先々はさらに大きな現場を担当できるよう、着実にスキルアップを続けていきたいと考えています。

採用に関するお問い合わせ 採用担当:総務部 堤

企業情報

- 【事業内容】 建築工事(一般住宅・民間施設・公共施設・リフォーム・改修・耐震補強)、土木工事、解体工事他
- 【資本金】 3,600万円
- 【完成工事高】 59億円
- 【従業員数】 全体120人(男94人・女26人)
- 【各種保険】 健康保険・厚生年金・雇用保険・労災保険



嶋田工業株式会社

- 〒756-0057 山口県山陽小野田市大字西高泊631-11
- TEL 0836-83-1111
- FAX 0836-83-1180
- E-mail keishi.furuya@matsuo-gr.com
- URL <https://shimata.co.jp>

～一步前に、新しい世界～
嶋田工業の一番の強みは、
チーム嶋田の総合力です。

新卒者募集

・建築・土木・設備の施工管理に興味のある方(職場見学や会社説明会を随時実施しています)

既卒者募集

・施工管理技士(建築、土木、管工事)資格者 優遇



本社外観



施工実績1



施工実績2



集合写真

◆ 嶋田工業のこれまで・現在・これから

1955年(昭和30年)8月の創立以来70年以上に渡り、建築事業・土木事業を主体とした総合建設業を営み、山口県中部から県西部を中心に、学校などの公共施設、商業施設、医療福祉施設など、多くの施工実績を継続して積み重ねています。

将来を担う社員育成にも力を入れており、資格取得支援や研修参加支援に積極的に取り組んでいます。

◆ 地域の安全・安心に繋がる取り組み

2019年(令和元年)9月に、山陽小野田市と「災害時における一時避難所としての使用に関する協定」を締結。本社共用スペースを一時避難先として登録しました。合わせて、社屋にある太陽光発電システムを利用し、蓄電池設備に電気を蓄積することで、災害による停電時でも必要な電気の提供を行い、万が一に備えた地域住民の安心・安全に繋がる取り組みを始めています。

◆ 採用情報・福利厚生

2025年度(令和7年度)より、完全週休2日制を導入しました。

【休日・休暇】 完全週休2日制、年間休日124日

【賞与・昇給】 賞与…年2回(7月・12月)、
昇給…年1回(6月)

【社宅制度】 借上げ社宅の自己負担は月額3,000円

【支援制度】 資格取得費用や研修費用は原則会社が全額負担 など

採用に関するお問い合わせ TEL.0836-83-1111

採用担当: 三井・古谷

企業情報

- 【事業内容】 総合建設業(建築・住宅・設備工事の設計・施工管理)、建築資材販売事業、運輸事業
- 【資本金】 8,000万円
- 【完成工事高】 43億円
- 【従業員数】 100名
- 【各種保険】 健康保険、厚生年金保険、雇用保険、労災保険



前村電気工事株式会社

- 〒755-0022 山口県宇部市神原町2丁目8番51号
- TEL 0836-31-3555
- FAX 0836-22-8407
- E-mail info@maemura-denki.co.jp
- URL http://www.maemura-denki.co.jp

全従業員の物心両面の幸福と顧客満足
を追求すると同時に、社会貢献できる
人材を育成する会社です。

新卒者募集

・電気工事士、電気工事と現場管理の補助、建設ディレクター

既卒者募集

・一級電気工事施工管理技士、二級電気工事施工管理技士、二級管工事施工管理技士、電気工事士、電気工事の補助と現場管理の補助、建設ディレクター



◆ 我が社の特色

当社は創業以来、電気工事会社として地元宇部市で50年以上営業して参りました。弊社の特色としては設計技術者による提案力と直営技術者による施工力です。

◆ 我が社はこのような会社

公共工事・民間工事の施工実績も豊富で難易度の高い工事も多く施工しております。現在も文化会館耐震改修他工事の施工に電気JVの代表構成員として携わっております。第12回（令和5年度）カーボンニュートラル賞受賞（宇部市新庁舎1期工事）

◆ 我が社の魅力

「人が財産」です。安心安全で働きやすい環境を整えています。市外からの引越費用に関しては、上限15万円まで助成します。

◆ 福利厚生

- ※年次有給休暇の時間単位での付与あり（1年度に5日の範囲内）
- ※ボランティア休暇あり（1年度につき3日）
- ※ファミリーサポート休暇あり（1年度につき2日）
- ※資格取得支援（会社が認める資格の受験費用を3回まで支援）
- ※年3回社員交流会
- ※健康診断（年1回）
- ※イネサス会員サービスへの登録（地域循環型福利厚生サービス）

企業情報

- 【事業内容】 電気工事、管工事、電気通信工事、機械器具設置工事、消防施設工事
- 【資本金】 3,000万円
- 【完成工事高】 8億1,592万円
- 【従業員数】 全体29名（正社員：男性24名・女性5名）
- 【各種保険】 雇用保険・労災保険、健康保険、厚生年金



株式会社朝見工務店

- 〒755-0047 宇部市島1-8-26
- TEL 0836-21-3284
- FAX 0836-21-3225
- E-mail asamikk@lime.ocn.ne.jp
- URL <http://www.asami-youcon.co.jp/>

企業情報

【事業内容】 総合建設業(建築、土木他)
【資本金】 3,000万円
【完成工事高】 4億2,021円
【従業員数】 技術職員数 6人
【各種保険】 雇用保険、健康保険、厚生年金



株式会社今田工務店

- 755-0054 宇部市助田町1-37
- TEL 0836-21-3255
- FAX 0836-22-3351
- E-mail imada@orange.ocn.ne.jp

企業情報

【事業内容】 建築工事業
【資本金】 2,000万円
【完成工事高】 2億6,470万円
【従業員数】 技術職員数 7人
【各種保険】 雇用保険、健康保険、厚生年金

英工建設株式会社

- 〒755-0023 宇部市恩田町二丁目22番2号
- TEL 0836-21-6141
- FAX 0836-32-6616
- E-mail info@palhome.jp
- URL <https://palhome.jp/>

企業情報

【事業内容】 総合建設業。主に、自社ブランド『子育て世代の健康住宅パルホーム』を手掛けています。世界にたった一つしかない物をつくる事に感動しませんか？素晴らしい人生に挑戦して下さい。
【資本金】 3,500万円
【完成工事高】 3億2,900万円
【従業員数】 技術職員数 5人
【各種保険】 雇用保険、健康保険、厚生年金



株式会社島田工務店

- 〒755-0066 宇部市小松原町2-4-18
- TEL 0836-31-5050
- FAX 0836-31-5052
- E-mail shimakou@c-able.ne.jp
- URL <http://www.shimakou.co.jp/>

企業
情報

【事業内容】 総合建設業(建築、土木他)
【資本金】 2,000万円
【完成工事高】 7億4,496万円
【従業員数】 技術職員数 12人
【各種保険】 雇用保険、健康保険、厚生年金



新生建設株式会社

- 〒759-0134 宇部市善和207-8
- TEL 0836-62-2111
- FAX 0836-62-1737
- E-mail sinsei@c-able.ne.jp
- URL <http://www.shinseikensetsu.jp/>

企業
情報

【事業内容】 総合建設業(建築、土木他)
【資本金】 2,200万円
【完成工事高】 1億665万円
【従業員数】 技術職員数 3人
【各種保険】 雇用保険、健康保険、厚生年金



大栄建設株式会社

- 〒755-0036 山口県宇部市北琴芝二丁目12番1-2号
- TEL 0836-21-8136
- FAX 0836-31-3255
- E-mail a.harada@daiei-kensetsu.net
- URL <https://www.daiei-c.jp/>

企業
情報

【事業内容】 総合建設業
・土木事業部/建築事業部/設備事業部
・ecoマーケティング事業部
【資本金】 4,100万円
【完成工事高】 39億6,727万円
【従業員数】 70名(男性:63名 女性:7名)
【各種保険】 厚生年金/労災保険/雇用保険/健康保険/退職金制度



株式会社高砂工務店

- 〒755-0006 宇部市岬町1-3-2
- TEL 0836-21-4135
- FAX 0836-22-7714
- E-mail takasago@mx52.tiki.ne.jp
- URL <http://takasago-ube.jp/>

企業
情報

【事業内容】 総合建設業(建築、土木他)
【資本金】 2,400万円
【完成工事高】 3億6,257万円
【従業員数】 技術職員数 9人
【各種保険】 雇用保険、健康保険、厚生年金



高橋建設株式会社

- 〒755-0026 宇部市松山町1-7-27
- TEL 0836-34-1511
- E-mail enjoy@taka-ken.jp
- URL <http://www.taka-ken.jp/>

企業
情報

【事業内容】 総合建設業(建築事業、鉄骨事業)
【資本金】 2,000万円
【完成工事高】 3億円
【従業員数】 13人 技術職員数 10人(男性9人 女性1人)
【各種保険】 雇用保険、健康保険、厚生年金、労災保険、退職金制度



塚原建設株式会社

- 〒755-0057 宇部市藤曲1753-46
- TEL 0836-31-2511
- FAX 0836-31-2513
- E-mail tukahara@lime.ocn.ne.jp
- URL <http://www.tsukahara-c.co.jp/>

企業
情報

【事業内容】 総合建設業(建築、土木他)
【資本金】 2,000万円
【完成工事高】 5億5,196万円
【従業員数】 技術職員数 12人
【各種保険】 雇用保険、健康保険、厚生年金



株式会社早川組

- 〒755-0036 宇部市北琴芝2-9-3
- TEL 0836-31-2285
- FAX 0836-22-8700
- E-mail hayakawa-gumi@mvg.biglobe.ne.jp
- URL <https://www.hayakawa-gumi.co.jp/>



【事業内容】 総合建設業(建築、土木他)
【資本金】 2,000万円
【完成工事高】 3億9,775万円
【従業員数】 技術職員数7人
【各種保険】 雇用保険、健康保険、厚生年金



株式会社林工務店

- 〒755-0042 宇部市松島町6-10
- TEL 0836-31-0975
- FAX 0836-32-0789



【事業内容】 建築工事業
【資本金】 2,000万円
【完成工事高】 2億3,518万円
【従業員数】 技術職員数6人
【各種保険】 雇用保険、健康保険、厚生年金

不動建設株式会社

- 〒755-0808 宇部市西平原4-3-15
- TEL 0836-31-1935
- FAX 0836-21-2220
- E-mail fudoh@poem.ocn.ne.jp
- URL <https://www.fudoh.jp/>



【事業内容】 総合建設業(建築、土木他)
【資本金】 2,400万円
【完成工事高】 2億9,312万円
【従業員数】 技術職員数7人
【各種保険】 雇用保険、健康保険、厚生年金



村上建設工業株式会社

- 〒759-0134 宇部市大字善和字大日203番187
- TEL 0836-31-0426
- FAX 0836-31-0427
- E-mail muhomu@gold.ocn.ne.jp
- URL <http://www.murakami-inc.jp>



【事業内容】 総合建設業(建築、土木他)

【資本金】 3,000万円

【完成工事高】 13億4,858万円

【従業員数】 技術職員数 7人

【各種保険】 雇用保険、健康保険、厚生年金



村田建設株式会社

- 〒755-0017 宇部市芝中町7-25
- TEL 0836-33-7171
- FAX 0836-33-7172
- E-mail t.murata_murata@aurora.ocn.ne.jp



【事業内容】 建築工事業

【資本金】 2,400万円

【完成工事高】 3億3,965万円

【従業員数】 技術職員数 6人

【各種保険】 雇用保険、健康保険、厚生年金

進栄建設株式会社

- 〒756-0817 山陽小野田市小野田4634-4
- TEL 0836-88-0346
- FAX 0836-88-3302
- E-mail shinei100@happy.biglobe.ne.jp



【事業内容】 総合建設業(建築、土木他)
【資本金】 2,000万円
【完成工事高】 1億2,045万円
【従業員数】 技術職員数 2人
【各種保険】 雇用保険、健康保険、厚生年金

長沢建設株式会社

- 〒756-0057 山陽小野田市西高泊1339-6
- TEL 0836-81-1100
- FAX 0836-81-1155
- E-mail makoto@nagasawakensetu.co.jp
- URL <http://www.nagasawakensetu.co.jp/>



【事業内容】 総合建設業(建築、土木他)
【資本金】 1億円
【完成工事高】 10億6,381万円
【従業員数】 技術職員数 15人
【各種保険】 雇用保険、健康保険、厚生年金



株式会社吉田興産

- 〒756-0817 山陽小野田市小野田6326-3
- TEL 0836-83-8811
- FAX 0836-83-8819
- E-mail y-kousan@eagle.ocn.ne.jp



【事業内容】 総合建設業(建築、土木他)
【資本金】 3,060万円
【完成工事高】 4億3,251万円
【従業員数】 技術職員数 10人
【各種保険】 雇用保険、健康保険、厚生年金

龍王建設株式会社

- 〒756-0832 山陽小野田市南竜王町2-10
- TEL 0836-83-2913
- FAX 0836-83-2545
- E-mail ryu-ou@trust.ocn.ne.jp



【事業内容】 総合建設業(建築、土木他)

【資本金】 3,200万円

【完成工事高】 9,455万円

秋山建設株式会社

- 〒759-2212 山口県美祢市大嶺町東分158-1
- TEL 0837-52-1380
- FAX 0837-52-3906
- E-mail info@akiyama-kensetsu.co.jp
- URL <http://akiyama-kensetsu.jp/>



【事業内容】 建築工事(公共施設・教育施設・企業社屋・事務所等)、解体工事、土木工事、舗装工事などの設計及び施工

【資本金】 4,000万円

【完成工事高】 12億4,200万円

【従業員数】 全体27人(男性25人、女性2名)

【各種保険】 雇用保険、健康保険、厚生年金



株式会社大和建设

- 〒759-2212 美祢市大嶺町東分1348-4
- TEL 0837-52-1604
- FAX 0837-52-1663
- E-mail daiwa001@ymg.urban.ne.jp



【事業内容】 総合建設業(建築、土木他)

【資本金】 4,100万円

【完成工事高】 9億6,700万円

【従業員数】 全体23人(男性19人、女性4人)

【各種保険】 雇用保険、健康保険、厚生年金

株式会社美祢工務店

- 〒759-2222 美祢市伊佐町伊佐3942-12
- TEL 0837-52-0097
- FAX 0837-52-0098
- E-mail minekoml@snow.ocn.ne.jp



【事業内容】 総合建設業(建築、土木他)

【資本金】 6,000万円

【完成工事高】 3億2,638万円

【従業員数】 技術職員数 8人

【各種保険】 雇用保険、健康保険、厚生年金

下関 地区

下関

会員 18社

株式会社長野工務店

- 〒750-0002 山口県下関市宮田町一丁目3番4号
- TEL 083-232-3277
- FAX 083-232-3278
- E-mail h-ogawa@knagano.co.jp
- URL <https://www.knagano.net>

Team長野工務店

未来を見据えて自分を成長させていく
そして
未来を担うあなたに価値のある人生を

新卒者募集

- 大学、短大、専門、高校の建築系学科卒業見込の方

既卒者募集

- 建築士 優遇
- 建築施工管理資格者 優遇



◆ 匠の技と誠実な心で

長野工務店は「建築」に携わって半世紀以上、たくさんの住環境をご提案して参りました。街を歩けば、私たちが手がけた住宅、店舗、公共施設やマンション等を目にすることが出来ます。確かな技術力と丁寧な対応で、たくさんのお客様に信頼していただいていた証がここに 있습니다。それぞれの信念と美意識を持って地域に根差し、匠の技と誠実な心で皆様の住環境をご提案いたします。



◆ 誠実な仕事で育んだ長年の信頼

長野工務店では、高品質な建物をご提供するために通常の現場監督のチェックに加え、社内検査員の1級建築士による入念な確認を行い、お客様の立場に立った“ものづくり”の姿勢で信頼・技術力を培ってきました。建築に関わり半世紀以上。私たちは人と地域社会の発展に貢献し、これからも確かな技術と誠意ある心でお客様に寄り添いながら新たな価値を創造いたします。



◆ たくさんの経験が成長につながる

建築工事においては何一つとして同じ条件の工事はありません。協力業者も変わります。その中で施工計画を立て、検討を重ね、安全に工期内に高品質な建物を完成させていく喜び。先輩や同僚と協力しながら困難を克服して一つの建物を完成させた後の達成感。その全ての経験が成長につながります。

企業情報

- 【事業内容】 建築工事(公共工事・中高層マンション・商業施設)の施工管理全般
- 【資本金】 2,500万円
- 【完成工事高】 35億円
- 【従業員数】 22名
- 【各種保険】 雇用保険、労災保険、健康保険、厚生年金





PFI事業

◆ 従業員の物心両面の幸福を追求します

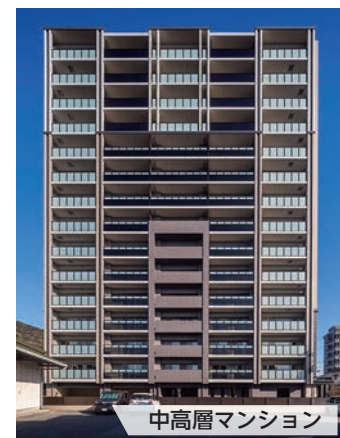
当社では入社3年目までの社員を対象に、半年に1度の面談を行っています。この面談では仕事に関する悩みについてだけではなく、初めての社会人生活で感じる不安や相談も受けています。安心して働きながら、自分自身もより成長できる環境を提供しています。



公共工事

◆ 手厚い手当・福利厚生

- ・1人1台の社用車貸与
- ・会社契約のスポーツジムを利用可能
- ・資格手当：2級建築施工管理技士 2万円～
1級建築施工管理技士 4万円～
- ・資格取得奨励金：5万円～60万円
- ・住宅手当：1万5千円
- ・家族手当：配偶者 2万円／子供1人 1万円
- ・遠隔地手当：2万5千円（既婚者）
- ・現場手当：3万円～



中高層マンション

採用情報

- 【採用職種】 技術職（建築系技術者）
- 【勤務地】 下関市・山口市・宇部市・防府市
- 【勤務時間】 AM7:30～17:30
- 【応募資格】 建築系学科卒業見込み・普通自動車免許（AT限定可） 既卒者 建築士・建設施工管理資格者優遇
- 【初任給】 新卒採用 高卒 220,000円 短大卒・専門卒 240,000円 大卒 270,000円
キャリア採用 有資格、能力、年齢による
- 【昇給・賞与】 昇給：年1回 賞与：年2回（夏・冬）
- 【休日・休暇】 土日祝、夏季休暇、年末年始休暇（年間休日126日）
- 【福利厚生】 社会保険、雇用保険、有休休暇 など
- 【諸手当】 資格手当、現場手当、家族手当、住宅手当 など
- 【教育制度】 新入社員教育
- 【提出書類】 履歴書（写真貼付）
- 【選考方法】 面接

採用に関するお問い合わせ

TEL.083-232-3277

採用担当：総務 小川

株式会社野口工務店

- 〒750-0006 山口県下関市南部町23番19号
- TEL 083-232-1800
- FAX 083-232-0022
- E-mail info@noguchi-koumuten.com
- URL http://noguchi-koumuten.com

「建物対会社」ではなく
「人対人」のお付き合い。
お客様お一人おひとりの
最高の満足を目指して。

新卒者募集

- ・建築技術員 高卒3名
大卒2名
- ・事務職員 大卒1名

既卒者募集

- ・随時



◆ 我が社の強み

創業1969年より、公共施設・商業施設・医療施設・福祉施設・マンション・住宅など多種多様な建築を手掛けており、豊富な施工を重ねてきております。
また、品質・環境・労働安全衛生の国際規格である「ISO9001・14001・45001」の認定を受けており、徹底した管理のもと施工しております。

◆ 我が社はこのような会社

私たちは建設を軸に「住環境の総合プロデューサー」として事業展開する総合建設サービス企業です。
施主様や地域の皆様にとってなくてはならない企業でありたいとの思いから、「どうすればお客様に満足していただけるか」ということを常に頭に置き、誠心誠意仕事に取り組んでおります。

◆ 我が社の魅力

当社はたくさんのお客様より多種多様な施工を手掛けさせていただいており、積み重ねてきた実績は私たちの誇りです。
小規模な工事現場もあれば、地域の象徴となるようなたいへん大きな工事現場も経験することができ、建物が完成した際のお客様の笑顔は私たちの宝物になります。

◆ 採用担当者から一言

当社は社員一人一人がお互いを尊重しながら、自らの仕事に誇りを持ち、楽しく仕事ができる環境、そして家族や友人、自らの趣味なども大切にできる環境を作っていこうと、意見を出し合いながら多くのことにチャレンジしています。
私たちの考え方に共感し、共に取り組んでいただける未来の仲間と出会えることを社員一同楽しみにしております。

企業情報

- 【事業内容】 公共施設・商業施設・医療施設・福祉施設・マンション・住宅・土木などの総合建設業
- 【資本金】 3,340万円
- 【完成工事高】 37億円
- 【従業員数】 38名
- 【各種保険】 雇用保険・労災保険・健康保険・厚生年金保険など





施工物件

◆ お客様本位の施工体制

お客様の大切な財産を創る者として、様々な「ご要望」「想い」を建物に反映させることを第一に考え、計画～施工～竣工、そしてお引渡し後も点検やアフターメンテナンスでとことんお付き合いをさせて頂いております。

◆ 地域密着

野口工務店は下関を基盤に主に山口県内での建設を手掛け、地域と共に発展し、2019年2月に50周年を迎えることができました。地域への貢献・恩返しの意味も込めて地域イベントへの参加や道路清掃等のボランティアにも積極的に取り組んでおります。

◆ ボトムアップ型組織体制

トップがすべてを決めるのではなく、若手社員の意見をしっかりと汲み取り、良いアイデア・取り組みなどは積極的に取り入れるようにしています。社員それぞれが考え、意見を出し合いながら、より良い会社づくり・働きやすい環境づくりに取り組んでおります。



地域イベントサポート



ボランティア清掃

採用情報

- 【採用職種】 建築技術員
- 【勤務地】 山口県下関市南部町23番19号(所在地と同じ)
- 【勤務時間】 8:00～18:00(うち休憩2時間)、時間外勤務あり(月平均10時間程度)
- 【応募資格】 新規:高校・大学卒業者 既卒者:専門科履修・有資格者
- 【初任給】 新卒(高卒)240,200円～、(大卒)292,200円～ 既卒 資格・経験・能力による
- 【昇給・賞与】 昇給:年1回(査定有り) 賞与:夏季・冬季・期末(昨年実績 勤続1年以上合計4.5ヶ月)
- 【休日・休暇】 土日祝(ただし祝日が含まれる週の土曜日は出勤)、GW、夏季、年末年始休暇
- 【福利厚生】 法令に定める社会保険、退職金共済、社員研修旅行、スポーツジム法人会員など
- 【諸手当】 資格手当、通勤手当、役職手当、遠隔地手当、一級建築士資格取得報奨金など
- 【教育制度】 新入社員研修、社内勉強会、外部研修など
- 【提出書類】 履歴書
- 【選考方法】 書類選考、筆記試験、面接

採用に関するお問い合わせ

TEL.083-232-1800

採用担当:総務経理部

株式会社寿工務店

- 〒750-0051 山口県下関市大坪本町25-25
- TEL 083-232-3300
- FAX 083-232-3306
- E-mail info@ys-kotobuki.co.jp
- URL http://ys-kotobuki.com/

創業63年の実績と信頼。
地域に根差した工務店です。
若い力を求めています。

新卒者募集

・若干名

既卒者募集

- ・一級施工管理技士
- ・二級施工管理技士
- ・一級建築士
- ・二級建築士 など



◆ 当社の仕事

学校などの公共施設、ビルやマンションなどの大きな工事から民間の木造戸建住宅や小さなリフォーム工事まで幅広く事業をおこなっています。実は、下関の水族館、海響館の建設も当社は携わっているんですよ！

◆ 当社のモットー

「豊かな環境づくりに汗と技術と心を結集する」をモットーとしております。地域に根差す企業として、建設という仕事を通して、地域社会の町の美観だけでなく、住まれる方々の心をも豊かにできればと考えています。

◆ 当社の仕事のやりがい

大きな建設工事の現場でしたら、そのプロジェクトに関わられたというご自身の誇りと成長が、住宅の新築やリフォームではお施主様の喜ぶ顔を見て、人のお役に立てたという幸福が手に入ると思います。

◆ こんな人を求めています！

建設のことが純粋に好きで、常に勉強し、成長しづけられる人！相手のことを思いやることができ、お施主様の幸せを考えられる人！

採用に関するお問い合わせ TEL.083-232-3300

採用担当：迫田

企業情報

【事業内容】 官庁工事、一般建築、民間住宅、増改築リフォーム、不動産、宅地造成

【資本金】 5,000万円

【完成工事高】 10億4,600万円

【従業員数】 37人

【各種保険】 雇用保険・労災保険・健康保険・厚生年金



古田建設株式会社

- 〒751-0828 山口県下関市幡生町2丁目4番21号
- TEL 083-253-3600
- FAX 083-253-0541
- E-mail kensetu@furuta-hi.com
- URL <http://www.furuta-hi.com/>

一人ひとりの個性を生かした
能力の向上、育成を行い、働きやすく、
やりがいのある企業です。

新卒者募集

・募集なし

既卒者募集

- ・1級・2級建築施工管理技士
- ・一級・二級建築士
- ・未経験者(年齢制限30歳まで)



◆このような会社

お客様との信頼、絆を大切にし、リピートのお客様よりの工事を基盤に、地域のランドマーク的な建物の工事数多く行っております。



◆我が社の人材育成方針

人は企業の宝と考えています。当社では、小規模な会社ならではの、個人の能力、特性を大事にし、きめ細やかな教育計画を立案・実施、優秀な技術者の育成に努めています。



◆我が社の魅力

創業76周年を迎え、安定した企業経営が行われています。その実績を基に地場企業として、その地域を代表する工事から小規模工事まで手掛けています。一人一人の個性、能力に合わせた工事があり、技術者としての成長にとっても良い会社です。

◆採用担当者より

夢を実現してもらうため、それぞれに合わせた教育計画を立て育成を行っております。未経験の方でも安心してご応募下さい。

採用に関するお問い合わせ TEL.083-253-3600

企業情報

- 【事業内容】 建築工事・土木工事
- 【資本金】 2,500万円
- 【完成工事高】 11億円
- 【従業員数】 全体14名(正社員:男性9名・女性5名)
- 【各種保険】 雇用保険・労災保険・健康保険・厚生年金



株式会社安成工務店

- 〒751-0865 山口県下関市綾羅木新町3丁目7-1
- TEL 083-252-2419
- FAX 083-252-2720
- E-mail yasunari@yasunari.co.jp
- URL <https://yasunari-recruit.com/>

安成が創るのは可能性に満ちた未来。
生み出そう。その価値を。
あなたの力で。

新卒者募集

・高校卒、専門学校卒、高専卒、
大学卒

既卒者募集

・前職歴、年齢、経験、資格等を
考慮します



◆ 当社はこのような会社です

安成工務店は、創業75年の歴史を誇る、安定した基盤を持つ総合建設会社です。

【住宅事業】【建築事業】【商業開発】の3つの事業を柱に、戸建住宅から賃貸マンション・オフィスビル設計・施工、商業施設の企画・開発・管理・運営、さらには公共事業を通じた地方インフラ整備など、“まちを創る”ための多彩な事業を展開しています。

◆ 建設業の魅力

建設業は、ただ建物をつくる仕事ではありません。さまざまな人の想いや願いが集まり、ひとつの建物が少しずつ形になっていきます。完成した建物は街の景観の一部として、何十年にもわたり人々の暮らしを支え続けます。地域の未来に直接関わりながら、「目に見える成果」を生み出せることは、建設業ならではの大きな魅力のひとつです。

◆ 未来を創る人材育成

入社後は研修で会社のことやビジネスマナーを学びながら、少しずつ職場の雰囲気に慣れていきます。現場では先輩が仕事をしっかりサポートしてくれるOJT制度もあり、資格取得やメンター制度で成長を全力応援します。

◆ 支えあいながら成長できる方へ

建設現場では多くの方が協力して仕事を進めます。自分の役割を果たし、工夫できる人はチームに欠かせない存在です。誠実に人と向き合い、協力できる方を歓迎します。

採用に関するお問い合わせ TEL.080-9890-1332

採用担当:永見

企業情報

【事業内容】 総合建設事業

【資本金】 7,200万円

【売上高】 121億円(2024年)

【従業員数】 184名

【各種保険】 雇用保険、健康保険、労災保険、厚生年金、財形、退職金



池田建設株式会社

- 〒750-0086 下関市彦島塩浜町1-18-18
- TEL 083-267-0445
- FAX 083-266-9140
- E-mail info@ikejyu.co.jp
- URL <http://www.ikejyu.co.jp/>

企業
情報

【事業内容】 建築工事業、土木工事業

【資本金】 500万円

【完成工事高】 1億6,862万円

【従業員数】 技術職員数 2人

【各種保険】 雇用保険、健康保険、厚生年金



株式会社石本工務店

- 〒751-0823 下関市貴船町3-1-33
- TEL 083-234-1230
- FAX 083-234-1288
- E-mail zta10763@nifty.ne.jp

企業
情報

【事業内容】 建築工事業

【資本金】 2,000万円

【完成工事高】 2億7,556万円

【従業員数】 技術職員数 13人

【各種保険】 雇用保険、健康保険、厚生年金

株式会社亀甲工務所

- 〒750-0081 下関市彦島角倉町4-9-13
- TEL 083-267-2371
- FAX 083-267-3152
- E-mail kamekou-koumusyo@green.ocn.ne.jp

企業
情報

【事業内容】 総合建設業(建築、土木他)

【資本金】 3,000万円

【完成工事高】 2億1,561万円

【従業員数】 技術職員数 6人

【各種保険】 雇用保険、健康保険、厚生年金

貴船建設株式会社

- 〒750-0009 下関市上田中町2-22-7
- TEL 083-222-1614
- FAX 083-222-1624
- E-mail kihune12@violin.ocn.ne.jp



【事業内容】 総合建設業(建築、土木他)
【資本金】 2,000万円
【完成工事高】 2億7,267万円
【従業員数】 技術職員数 9人
【各種保険】 雇用保険、健康保険、厚生年金

株式会社三和工務店

- 〒750-0004 下関市中之町9-4
- TEL 083-223-0176
- FAX 083-234-1760



【事業内容】 総合建設業(建築、土木他)
【資本金】 5,000万円
【完成工事高】 1億8,197万円
【従業員数】 技術職員数 5人
【各種保険】 雇用保険、健康保険、厚生年金

株式会社寺内建設

- 〒759-6301 下関市豊浦町川棚6938-1
- TEL 083-772-1932
- FAX 083-774-3342
- E-mail terauchi@mx52.tiki.ne.jp
- URL <https://terauchi-shimonoseki.jp>



【事業内容】 総合建設業(建築、土木他)
【資本金】 6,000万円
【完成工事高】 4億187万円
【従業員数】 技術職員数 10人
【各種保険】 雇用保険、健康保険、厚生年金



株式会社友田組

- 〒751-0820 山口県下関市新椋野1丁目1番6号
- TEL 083-223-9311
- FAX 083-223-3388
- E-mail info@tmd-corp.com
- URL <http://www.tmd-corp.com/>

企業
情報

【事業内容】 総合建設業(建築工事・土木工事)

【資本金】 1億円

【完成工事高】 24億円

【従業員数】 全体13名(うち女性3名)

【各種保険】 雇用保険・労災保険・健康保険・厚生年金・財形・退職金共済



永山建設株式会社

- 〒751-0829 下関市幡生宮の下町27-14
- TEL 083-252-5666
- FAX 083-252-1501
- E-mail nagm12002@yahoo.co.jp

企業
情報

【事業内容】 総合建設業(建築、土木他)

【資本金】 3,200万円

【完成工事高】 1億7,807万円

【従業員数】 技術職員数3人

【各種保険】 雇用保険、健康保険、厚生年金

株式会社原工務店

- 〒750-0081 下関市彦島角倉町1-9-3
- TEL 083-267-3181
- FAX 083-267-3182
- E-mail kaisha@hara-komuten.com
- URL <https://hara-komuten.com/>

企業
情報

【事業内容】 総合建設業(建築、土木他)

【資本金】 2,000万円

【完成工事高】 3億1,332万円

【従業員数】 技術職員数6人

【各種保険】 雇用保険、健康保険、厚生年金



彦島建設株式会社

- 〒750-0092 下関市彦島迫町5-11-14
- TEL 083-267-5125
- FAX 083-267-5127
- E-mail info@hikoken.co.jp
- URL <https://www.hikoken.co.jp>



【事業内容】 総合建設業(建築、土木他)
【資本金】 2,000万円
【完成工事高】 2億263万円
【従業員数】 技術職員数 6人
【各種保険】 雇用保険、健康保険、厚生年金



福永建設株式会社

- 〒751-0808 山口県下関市一の宮本町一丁目7番23号
- TEL 083-256-2021
- FAX 083-256-4965
- E-mail fukunagakensetu@nifty.com
- URL <http://www.fukunaga-const.com/>



【事業内容】 建築工事、土木工事等の施工管理業務全般
【資本金】 2,000万円
【完成工事高】 5億6,571万円
【従業員数】 技術職員数 8人
【各種保険】 雇用保険・労災保険・健康保険・厚生年金



株式会社村上興業

- 〒750-1124 下関市松屋本町2-4-17
- TEL 083-282-0346
- FAX 083-282-0755
- E-mail info@murakami-kogyo.jp
- URL <https://www.murakami-kogyo.jp/>



【事業内容】 総合建設業(建築、土木他)
【資本金】 3,900万円
【完成工事高】 3億7,668万円
【従業員数】 技術職員数 8人
【各種保険】 雇用保険、労災保険、健康保険、厚生年金、建設業退職金共済



株式会社室田組

- 〒750-0087 下関市彦島福浦町1-5-6
- TEL 083-267-6132
- FAX 083-267-6133
- E-mail info@murotagumi.co.jp
- URL <http://murotagumi.co.jp/>



【事業内容】 総合建設業(建築、土木他)

【資本金】 2,770万円

【完成工事高】 5億162万円

【従業員数】 技術職員数 5人

【各種保険】 雇用保険、労災保険、健康保険、厚生年金



株式会社山陽電工

- 〒752-0933 山口県下関市長府松小田本町15番27号
- TEL 083-245-1812 (採用担当：三宅浩史)
- FAX 083-245-1815
- E-mail d.sanyou@estate.ocn.ne.jp
- URL <https://sanyou-denkou.com/>



【事業内容】 電気設備工事・空調設備工事・計装工事・消防施設工事・電気機器製造販売修理
【資本金】 3,000万円
【完成工事高】 3億9,000万円(令和元年度実績)
【従業員数】 11人
【各種保険】 雇用保険・労災保険・健康保険・厚生年金



長門 萩 地区

長門	会員	4社
萩	会員	6社

協和建設工業株式会社

- 〒758-0061 山口県萩市大字椿2370
- TEL 0838-22-0928
- FAX 0838-26-6216
- E-mail soumu@kyouwagrp.jp
- URL <https://kyouwagrp.jp>

“故郷が大好きです”をモットーに、
地域に貢献する企業として、人々に
信頼される会社作りに努めています。

新卒者募集

・履修科目不問で募集しています

既卒者募集

- ・1,2級建築施工管理技士
- ・1,2級建築士/建築大工技能士
- ・1,2級土木施工管理技士
- ・1,2級造園施工管理技士



◆ 当社の特徴

当社は、建築事業・土木事業・環境事業を主体とした総合建設業を営む会社です。総合建設会社として様々な工事を手がけていますが、中でも特徴的な事業として、重要文化財や神社仏閣といった伝統建築の保存・修復にも携わっています。建築事業としては、商業施設、工場、学校、医療福祉施設や一般戸建住宅の新築やリフォーム、企画、設計と施工を手掛けており、それぞれの分野で技術者の育成に努めています。

◆ 当社の社風

当社は、“故郷が大好きです”をモットーとして掲げています。人と人の絆をつなぎ、歴史と自然が織りなす故郷を愛する気持ちを大切に“開発と保存そしてその調和”を企業理念として、地域貢献に取り組んでいます。また、毎月のボランティア活動を実施しており、社員の健康増進の支援や地域のスポーツイベント等にも積極的に参加しています。

◆ 社長からのメッセージ

当社では、やる気のある若い人材を求めています。どんな仕事をしているか詳しく知りたい方、当社に興味を持たれている方、是非一度本社にご来社ください。また東京支店や山口支店、津和野営業所でも事業を展開しています。何事にも積極的に取り組み、明るく元気で行動力のある方、男女問わず歓迎いたします。

採用に関するお問い合わせ TEL.0838-22-0928

採用担当:総務部 長澄

企業情報

- 【事業内容】 建築事業・土木事業・環境事業を主体とした総合建設業
- 【資本金】 6,000万円
- 【完成工事高】 37億円
- 【従業員数】 全体123人(男性:117人,女性6人)
- 【各種保険】 雇用保険・労災保険・健康保険・厚生年金



田中建設株式会社

- 〒758-0035 山口県萩市細工町44
- TEL 0838-22-1394
- FAX 0838-25-2588
- E-mail info@tanaken.co
- URL <https://www.o-tanaken.com/>

家づくりも街づくりも、
田中建設の仕事です。

新卒者募集

・当社採用ページをご確認ください

既卒者募集

・当社採用ページをご確認ください



萩本社



モデルハウス



萩ぶりん亭



スタッフの様子

◆ 明治元年創業、地元密着の老舗企業

当社は、明治元年に大工棟梁として創業した、地域密着型の総合建設会社です。現在では「住宅」「学校・店舗などの非住宅建築（ゼネコン）」「不動産開発」の3つの事業を柱とし、新築住宅では年間200棟以上の施工実績を誇ります。山口・広島・島根エリアを中心に、堅実な成長を続けています。

◆ 自社の住宅ブランド「タナカホームズ」

自社ブランド「タナカホームズ」は、若いご家族にも手の届く高品質な住宅を提供。山口県内に7店舗を展開し、地域トップクラスの販売棟数を実現しています。一方で、学校・保育園・店舗・共同住宅等の住宅以外の建築も増加中で、街づくりを支える施工管理職を幅広く募集中です。

◆ 社員の働きやすさに柔軟に対応

当社は資格取得のサポートやお悩みごとの相談窓口設置など、安心して働き続けられる環境が整っています。加えてITツールの活用による業務の効率化、福利厚生の継続的な見直し、社員の声を反映した職場環境の改善など、「よりよい職場づくり」のために積極的な取り組みを続ける点が魅力のひとつです。

◆ 採用担当より

社内はおだやかな雰囲気や経験豊富なメンバーが多いため、わからないこと・不安なことを相談しやすい環境です。また個人の裁量が多くサポートも充実しており、意欲さえあればどんどん成長できると思います。自分が生活する町を自分たちの手でよりよくできる建設業は魅力たっぷり。私たちと一緒に地元の未来をつくる仲間になりませんか？

採用に関するお問い合わせ TEL.083-976-6980

採用担当:大勢待・長田

企業情報

【事業内容】 総合建設業（住宅・施設などの建築全般）、不動産開発

【資本金】 3,400万円

【完成工事高】 40億円

【従業員数】 80名

【各種保険】 雇用保険・労災保険・健康保険・厚生年金



松村建設株式会社

- 〒758-0011 山口県萩市大字椿東385番地8
- TEL 0838-22-1260
- FAX 0838-26-0578
- E-mail matsuken@jeans.ocn.ne.jp
- URL <https://matsumura-kk.com/>

地域と共に歩んで77年。
異業種グループを構成し、地域最大の
企業集団として地域発展の一翼を担います。

新卒者募集

・募集中！協調性があり素直
でやる気のある方

既卒者募集

・1,2級土木施工管理技士
1,2級建築施工管理技士
1,2級建築士
1,2級建設機械施工技士



◆ 松村建設とは

当社は昭和23年（1948年）創立77年となる総合建設業の会社です。公共施設、医療施設、住宅、道路、トンネル等さまざまな工事に携わり萩市及び周辺地域のまちづくりに関わり、地域の発展と共に歩んで参りました。社訓を「規律、誠実、敏速、実行」とし、社会に必要とされる100年企業を目指して参ります。

◆ 松村建設の強み

山口県で初めて杭打機を自社購入し施工する基礎工事業者です。そして作業台船を所有しており、土木・建築技術だけでなく、港湾土木技術・杭打技術も強みです。山陰地方で唯一大型杭打機械を所有し、あらゆる建設機械を扱える会社で、職員の技術の向上・資格取得を積極的にバックアップしています。

◆ 採用担当者からひと言

自分たちが施工した道路や建物が地図に残っていく魅力的な職業、それが建設業です。建設業に興味を持たれていない方、建設工事に関わる資格を取得していなくても協調性がありやる気がある若い方を男女問わず募集しています。私たちと一緒に地元の街づくりを支えていきませんか。

採用に関するお問い合わせ TEL.0838-22-1260

採用担当：総務部 □羽 崇芳

企業情報

- 【事業内容】 総合建設業、海事工事業、とび・土工工事業
- 【資本金】 4,252万円
- 【完成工事高】 12億円
- 【従業員数】 51名
- 【各種保険】 雇用保険、健康保険、労災保険、厚生年金



安藤建設株式会社

- 〒759-4101 長門市東深川1967-2
- TEL 0837-22-4067
- FAX 0837-22-4049
- URL <http://www.ando-home.com/>

企業情報

【事業内容】 総合建設業(建築、土木他)
【資本金】 2,000万円
【完成工事高】 9億548万円
【従業員数】 技術職員数 40人
【各種保険】 雇用保険、健康保険、厚生年金



ナカケン株式会社

- 〒759-4101 長門市東深川1005
- TEL 0837-22-0738
- FAX 0837-22-3960
- E-mail nakaken1@galaxy.ocn.ne.jp

企業情報

【事業内容】 総合建設業(建築、土木他)
【資本金】 2,000万円
【完成工事高】 4億2,500万円
【従業員数】 技術職員数 13人
【各種保険】 雇用保険、健康保険、厚生年金

株式会社中原組

- 〒759-4106 山口県長門市仙崎348
- TEL 0837-22-0008
- FAX 0837-22-5640
- E-mail nakahara08@wind.ocn.ne.jp
- URL <https://www.nakaharagumi.jp/>

企業情報

【事業内容】 建築工事、土木工事の施工管理業務全般。不動産管理
【資本金】 2,000万円
【完成工事高】 5億1,956万円
【従業員数】 技術職員数 20人
【各種保険】 雇用保険・労災保険・健康保険・厚生年金・建退共



ヤマネ鉄工建設株式会社

- 〒759-4401 長門市日置上885
- TEL 0837-37-4141
- FAX 0837-37-3334
- E-mail kensetu@yamanetekkou.co.jp
- URL <http://www.yamanetekkou.co.jp/>



【事業内容】 総合建設業(建築、土木、鋼構造他)

【資本金】 4,200万円

【完成工事高】 156億2,015万円

【従業員数】 技術職員数 115人

【各種保険】 雇用保険、健康保険、厚生年金



株式会社小橋組

- 〒758-0063 萩市山田字東沖田4251-1
- TEL 0838-22-1451
- FAX 0838-22-4318
- E-mail koba2000@oregano.ocn.ne.jp

企業情報

【事業内容】 総合建設業(建築、土木他)
【資本金】 3,040万円
【完成工事高】 3億4,105万円
【従業員数】 技術職員数 8人
【各種保険】 雇用保険、健康保険、厚生年金

指月建設株式会社

- 〒758-0011 萩市椿東上野826-15
- TEL 0838-22-0286
- FAX 0838-26-0634
- E-mail kensetu@sizuki.co.jp
- URL <https://www.sizuki.co.jp/>

企業情報

【事業内容】 総合建設業(建築、土木他)
【資本金】 2,000万円
【完成工事高】 5億2,500万円
【従業員数】 26人
【各種保険】 雇用保険、健康保険、厚生年金



波多野建設株式会社

- 〒758-0011 萩市椿東玉太郎1046-13
- TEL 0838-22-1313
- FAX 0838-22-3333
- E-mail ken1313@carrot.ocn.ne.jp
- URL <http://hadano-kk.co.jp/>

企業情報

【事業内容】 総合建設業(建築、土木他)
【資本金】 4,000万円
【完成工事高】 5億2,678万円
【従業員数】 技術職員数 14人
【各種保険】 雇用保険、健康保険、厚生年金



索引

協会会員索引用名簿

秋山建設(株)	(美祢市)	P 74
旭建設工業(株)	(山口市)	P 49
(株)朝見工務店	(宇部市)	P 67
安藤建設(株)	(長門市)	P 93
(株)池田建設	(山口市)	P 49
池田建設(株)	(下関市)	P 83
池田建設工業(株)	(山口市)	P 49
(株)石本工務店	(下関市)	P 83
磯部工業(株)	(山口市)	P 43
(株)井原組	(山口市)	P 50
(株)今田工務店	(宇部市)	P 67
井森工業(株)	(柳井市)	P 22
宇部工業(株)	(宇部市)	P 58
英工建設(株)	(宇部市)	P 67
江村建設(株)	(周南市)	P 29
(株)大内建設	(山口市)	P 50
(株)大島組	(岩国市)	P 20
(株)オータニ	(宇部市)	P 62
(株)奥野工務店	(山口市)	P 50
(株)カシワバラ・コーポレーション	(岩国市)	P 23
勝井建設(株)	(岩国市)	P 23
金子建設(株)	(山口市)	P 51
(株)亀甲工務所	(下関市)	P 83
(株)川端建設	(柳井市)	P 26
(株)技工団	(山口市)	P 51
貴船建設(株)	(下関市)	P 84
協和建設工業(株)	(萩市)	P 90
国沢建設(株)	(周南市)	P 36
鴻城土建工業(株)	(山口市)	P 44
(株)寿工務店	(下関市)	P 80
(株)小橋組	(萩市)	P 95
澤田建設(株)	(防府市)	P 40
山陽建設工業(株)	(防府市)	P 41
三和建設(株)	(周南市)	P 30
(株)三和工務店	(下関市)	P 84
指月建設(株)	(萩市)	P 95
シマダ(株)	(山口市)	P 51
嶋田工業(株)	(山陽小野田市)	P 65
(株)島田工務店	(宇部市)	P 68
進栄建設(株)	(山陽小野田市)	P 72
新光産業(株)	(宇部市)	P 63
新生建設(株)	(宇部市)	P 68
未延建設(株)	(光市)	P 35
成長建設(株)	(防府市)	P 47
大栄建設(株)	(宇部市)	P 68
(株)太昭組	(岩国市)	P 23
(株)大和建設	(美祢市)	P 74
(株)高崎組	(岩国市)	P 24
(株)高砂工務店	(宇部市)	P 69
(株)高杉組	(下松市)	P 35
高橋建設(株)	(宇部市)	P 69
高山産業(株)	(美祢市)	P 60
(株)田中組	(周南市)	P 31
田中建設(株)	(萩市)	P 91
チューケン(株)	(周南市)	P 36
塚原建設(株)	(宇部市)	P 69
(株)寺内建設	(下関市)	P 84
(株)土井工務店	(防府市)	P 47
(株)友田組	(下関市)	P 85
ナカケン(株)	(長門市)	P 93
長沢建設(株)	(山陽小野田市)	P 72
長沼建設(株)	(防府市)	P 42

協会会員索引用名簿

(株)長野工務店	(下関市)	P 76
(株)中原組	(長門市)	P 93
中村建設(株)	(岩国市)	P 24
中村建設(株)	(防府市)	P 47
(株)中山組	(下松市)	P 28
永山建設(株)	(下関市)	P 85
(株)仲合	(柳井市)	P 26
(株)西谷工務店	(山口市)	P 52
(株)日光組	(周南市)	P 36
(株)野口工務店	(下関市)	P 78
波多野建設(株)	(萩市)	P 95
(株)早川組	(宇部市)	P 70
(株)林工務店	(宇部市)	P 70
(株)原工務店	(下関市)	P 85
彦島建設(株)	(下関市)	P 86
(株)美西	(岩国市)	P 24
日立建設(株)	(宇部市)	P 64
福永建設(株)	(下関市)	P 86
藤井建設(株)	(防府市)	P 48
藤本工業(株)	(防府市)	P 48
(株)藤本工務店	(山口市)	P 45
不動建設(株)	(宇部市)	P 70
(株)古田組	(山口市)	P 52
古田建設(株)	(下関市)	P 81
防長建設工業(株)	(山口市)	P 52
(株)松井組	(山口市)	P 53
松村建設(株)	(萩市)	P 92
(株)美祢工務店	(美祢市)	P 74
三輪建設(株)	(光市)	P 35
(株)村上組	(山口市)	P 53
村上建設工業(株)	(宇部市)	P 71
(株)村上興業	(下関市)	P 86
村田建設(株)	(宇部市)	P 71
(株)村中工務店	(岩国市)	P 25
(株)室田組	(下関市)	P 87
(株)安成工務店	(下関市)	P 82
安本建設(株)	(岩国市)	P 21
山一建設(株)	(防府市)	P 48
(株)山内組	(柳井市)	P 24
山口建設(株)	(山口市)	P 46
(株)山口建築技術研修所	(山口市)	P 53
大和建設(株)	(山口市)	P 54
ヤマネ鉄工建設(株)	(長門市)	P 94
(株)山本工務店	(山口市)	P 54
縁建設(株)	(山口市)	P 54
洋林建設(株)	(周南市)	P 32
(株)吉田興産	(山陽小野田市)	P 72
龍王建設(株)	(山陽小野田市)	P 73

賛助特別会員索引用名簿

(株)笹戸建築事務所	(周南市)	P37
(株)山陽電工	(下関市)	P88
新興設備(株)	(防府市)	P55
(株)白上水道	(山口市)	P55
(株)西部設計	(周南市)	P34
(株)異設計コンサルタント	(光市)	P33
前村電気工事(株)	(宇部市)	P66

中国地区唯一の日刊建設専門紙

ホームページ chuken-news.com

(株) 中建日報社



本社 ☎730-0805 広島市中区十日市町2丁目1-8
Phone (082) 297-7111
Fax (082) 297-7112
E-mail: info@chuken-news.com

山口支局 ☎753-0074 山口市中央4丁目5-16 山口県商工会館4階
Phone (083) 901-0188
Fax (083) 901-0187
E-mail: yamaguchi@chuken-news.com

防府支局 ☎747-0804 防府市松原町3-11
Phone (0835) 23-2906
Fax (0835) 24-3639
E-mail: hofu@chuken-news.com

周南支局 ☎745-0076 周南市梅園町1丁目34 エトワール梅園
Phone (0834) 32-7371
Fax (0834) 32-7372
E-mail: shunan@chuken-news.com



PANE:KYO

内装パネルだけでなく、新たにラインナップされた商品と
地元と全国のネットワークで山口に貢献します。

パネ協

日本住宅パネル工業協同組合 西日本支所 山口営業所

〒754-0021

山口市小郡黄金町10-3 第3正興ビル1階

TEL (083)-973-2810

URL: <http://www.panekyo.or.jp/>

建築住宅センターは 安全・安心・快適な 住まいづくりまちづくりをめざして

住宅性能評価
構造計算適合性判定
建築確認検査

などの業務を行っています。



建築業界にはこんな職場もあります。
詳しくはホームページで!



一般財団法人 山口県建築住宅センター



目の前に信頼できる講師がいるから
一人の勉強時間も、独りじゃない。

Shikaku
田中道子さん

令和4年度 一級建築士合格
総合資格のおかげで人生変わりました。
総合資格学院イメージキャラクター
令和4年度 一級建築士試験合格
当学院受講生・俳優
田中 道子さん

過去10年で「最難関」の試験でも
圧倒的な実績で当学院の優位性を証明しました!

1級建築士
合格実績
No.1

令和6年度 1級建築士 学科・設計製図試験

全国ストレート合格者占有率



全国ストレート合格者1,036名中 / 当学院当年度受講生666名

令和6年度 1級建築士 設計製図試験

全国合格者占有率



全国合格者3,010名中 / 当学院当年度受講生1,768名

*学科・製図ストレート合格者とは、令和6年度1級建築士学科試験に合格し、令和6年度1級建築士設計製図試験にストレートで合格した方です。 ※当学院のNo.1に関する表示は、公正取引委員会「No.1表示に関する実態調査報告書」に基づき掲載しております。 ※全国ストレート合格者数・全国合格者数は、(公財)建築技術教育普及センター発表に基づきます。 ※総合資格学院の合格実績には、模擬試験のみの受験生、教材購入者、無料の役務提供者、過去受講生は一切含まれておりません。(令和7年1月15日現在)



総合資格学院

スクールサイト

www.shikaku.co.jp

総合資格 検索

コーポレートサイト

www.sogoshikaku.co.jp

SNS X ⇒「@shikaku_sogo」LINE ⇒「総合資格学院」Instagram ⇒「sogoshikaku_official」



開講講座

1級・2級 建築士/建築・土木・管工事施工管理技士/設備・構造設計1級建築士/
建築設備士/宅建士/賃貸不動産経営管理士/インテリアコーディネーター

法定講習

監理技術者講習/一級・二級・木造建築士定期講習/管理建築士講習/
宅建登録講習/宅建登録実務講習/第一種電気工事士定期講習

山口校

TEL.083-974-4011 山口市小郡みらい町1-1-20
小郡インタービル2F

建築に関する
調査・研究・研修指導を通じて
山口県の建築業界を盛り上げる事が
我々の使命です



建築協会 最近の活動を紹介！！

▶ 工事現場見学会

営繕工事のイメージアップを目的として、山口県と共催で高校生を対象とした現場見学会を毎年開催しています。



▶ 出前授業「建設ゼミナール」

山口県の建設産業の担い手確保対策の一環として、建設産業をテーマにした出前授業を県と協力し実施しています。



団体の目的

建築業に関する調査、研究、研修及び指導などを目的とする、山口県内に本社がある建築施工会社が会員の団体です。

高校生を対象とする営繕工事現場見学会などを山口県と共催で実施しています。

団体概要

団体名	一般社団法人山口県建築協会
代表者	磯部雄一 磯部工業(株)
設立	昭和27年7月19日 昭和41年社団法人認可
会員数	111社
住所	〒753-0074 山口市中央4-5-16 山口県商工会館4階
TEL	083-922-5687
FAX	083-932-6825



※山口県商工会館の4階に事務所があります。

山口県建築企業ガイドブック

2026年（令和8年）

2025年（令和7年）11月 発行

編集・発行 一般社団法人 山口県建築協会

〒753-0074 山口県山口市中央4丁目5-16 山口県商工会館4階

TEL 083-922-5687

印刷 山口印刷工業株式会社
