

# やまぐち県 建築優良企業 ガイドブック Guidebook ▶ 2024

## Pickup

P2 ~ 5

特集ー建築業の未来を支える  
若手社員インタビュー

01-フレッシュMan

02-フレッシュMoman

## Introduction

P17 ~

山口県の建築業を一挙紹介！

# 県内の優良企業を124社掲載！



## 山口県建築優良企業ガイドブック発刊によせて

建築業は、個々の建物だけでなく、まちをつくり、地域を支えるとても大事な仕事です。

私たちの毎日の生活に欠かせない家をはじめ、学校や病院、オフィスビル、スーパー、スポーツ施設、駅や空港など、建築業は、ありとあらゆる建物に携わるだけでなく、誰もが利用しやすく、暮らしやすいまちづくりにも大きく関わっています。

また、近年、日本では各地で大規模な災害が頻発しており、建築業は、災害が発生した際に、建物の診断や応急復旧など、応急活動に当たるほか、仮設住宅の建設など、その後の生活再建まで、重要な役割を担っています。

このように、建築業は、私たちが毎日当たり前のように過ごしている安全で便利な暮らしと密接に関わっており、私たちの生活に無くてはならない産業です。

しかし、少子高齢化に伴い、全国的にも建築業をはじめとした建設産業全体で就業者の減少が進行しており、近い将来、担い手不足でその役割が果たせなくなることが懸念されています。

そのため、山口県では業界を挙げて働き方改革に取り組んでおり、週休2日等の就労環境の改善やDXの推進による生産性向上等により、若者や女性も働きやすい環境整備が精力的に進められています。

建築業界は、みなさんを待っています。

この「山口県建築企業ガイドブック」には、あなたも活躍できる、県内の会社がたくさん載っています。ぜひ、たくさんのお社を知って頂き、一人でも多くの方が山口県の建築業界の未来を担う仲間になってくれることを楽しみにしています。



令和5年10月

山口県土木建築部 部長 片山 克浩



## CONTENTS

### [特集]

建築業界を担う若者たちへの  
インタビュー 2

山口県庁 6

建築士事務所協会 14

---

岩国／柳井・大島地区 17

---

光／下松／周南地区 27

---

防府／山口地区 39

---

宇部／山陽小野田／美祢地区 57

---

下関地区 75

---

長門／萩地区 89

---

索引 96

---

○記載は、各地区で次の順になっています。

(一社)山口県建築協会の会員

(一社)山口県電業協会、山口県管工事協同組合、(一社)山口県建築士事務所協会  
に所属する特別賛助会員



建設業の仕事は「形」に残る。  
目指すべきは2級建築士、  
そして1級建築施工管理技士。



『建設業の仕事は形に残る』と魅力を語るのは、昨年4月に総合建設業の澤田建設(株)に入社した佐村直樹さん。佐村さんは現在、ドラッグストア新築工事の現場管理に携わっている。そこで、建設業界に入るきっかけや今後の目標などを聞きました。聞き手は、(株)中建日報防府支局長小幡高詩さんです。』



## Q.1 建設業界に入るきっかけは？

就職先を決める際、生まれ育った地元で就職したいとの思いが強かったです。専門学校同期生が澤田建設の面接を受けて、それがきっかけでいろいろ調べた。ビーチサッカーや祭りなど多くのイベントに参加し、仕事以外のことで地元のために活動していることを知り、この会社で働きたいと思い入社しました。



## Q.2 現在の仕事を教えて？

上司からの指示の下、現場管理などを担当しています。設計図や施工計画通りに現場が進んでいるかなどの確認をしています。職人さんが作業しやすいように、図面を見ながら墨出しなどもしています。朝の朝礼では司会を担当して、新しい作業があるときは所長が注意事項を説明しますが、それ以外の時は説明などを同僚と交互に行っています。



山口市内の高校(普通科)から、インテリアを学ぶため福岡市の麻生建築&デザイン専門学校インテリアデザイン科に進学、2022年4月に澤田建設入社。老人施設や魚市場の現場を経て、現在は3カ所目。趣味は、友達と一緒にサッカーやフットサルをすること。

2002年3月25日生まれ。山口市出身



### Q.3 苦労したことは？

学校で習うことと現場の作業は違いました。最初は、専門用語などがわからず先輩や上司にいろいろ聞きました。建設業界では、単位にmmを使うがそれに慣れるのも大変でした。頭の中で考えたりするのでワテンポ遅れ、現場では多くの人と作業するので、焦ることもあった。現在はだいぶ慣れてきたが、10mや20mなど大きくなるとまだ焦ります。



### Q.5 今後の目標は？

現場では、先のことを考えて進めなければならないが、今は目の前のことだけで精一杯。指示を受けて動いているので、何時どのような作業があり何を準備すれば良いかなど、先のことを考えながら自ら行動できるようにになりたいです。いつかは、マンションなど大きな建物の工事に携わりたいです。また、早いうちに2級建築施工管理技士を取得したいし、将来は、2級建築士と1級建築施工管理技士に挑戦します。










### Q.4 この業界への入職者を増やすための提案は？

入社する前は、きつくて怖いなどのイメージがあり不安だったので、そのイメージを払拭できれば人も増えると思う。実際に働くとみんな優しい人ばかりで気軽に話しかけてくれます。わからないことを聞いても丁寧に教えてくれる。夏は暑くしんどいが、思っていたよりはきつくないです。また就職活動では、就職情報サイトなどである程度企業を絞り、その中から気になる企業のホームページやSNSなどをチェックしますが、SNSにイベントなど仕事以外の情報を掲載する方が、会社の雰囲気などがわかりやすいです。入社しないとわかりにくい福利厚生や休日のことなどもアピールする方が良いと思います。



## Daily schedule For NAOKI SAMURA

	7:50	ラジオ体操 現場朝礼
	8:00 ~ 12:00	現場見回り 現場作業 事務作業
	12:00	昼休憩
	13:00	午後の作業開始
	13:00 ~ 16:50	現場見回り 現場作業 事務作業
	16:50	現場戸締り
	17:00	退勤



# 02: INTERVIEW FOR WOMAN

竣工を迎え建物を見上げた時に、  
言葉に表せないほどの充実感。  
女性も活躍できる職場環境！



建設事業部、鉄構事業部、機械事業部、加工技術事業部、E I Cソリューション部の5部門を柱に躍進を続ける新光産業(株)へ2020年4月に入社。この7月中旬から初めて基礎から完成まで建築現場で施工管理などに携わる佐藤さんに意気込みや建設業に入るきっかけなどを語っていただきました。  
聞き手は、(株)中建日報山口支社長山口誠さんです。



## Q.1 建設業界に入るきっかけは？

祖父や叔父が大工などの職人で、幼い頃からその仕事ぶりを見る機会が多く、幼いながらも建築の仕事に興味を持つようになりました。それがきっかけとなり、建築について学べる地元の高校に進学しました。



## Q.2 建設業に入って、辛かったことは？

実際の現場では学生時代に学んだこと以上に建設に関する知識や技術が必要で、毎日分からないことばかりで先輩スタッフについていくのがやっとでした。施工図を描かせてもらい、上司に図面チェックをもらったところ、赤ペンの修正箇所がたくさんあった時は大変ショックでした。しかし、見やすい図面の描き方をていねいに教えてもらい、おかげで自信ができました。努力は無駄にはならないし、粘り強く頑張っています。



# PROFILE

新光産業株式会社  
佐藤 磨奈さん

2020年3月下旬工科高校建設工学科建築コース卒業、同年4月新光産業に入社、建設事業部建築部工事グループに配属。好きな言葉は「明日は明日の風が吹く」。趣味は友人と美味しいお酒をのむこと。旅行、競馬。家族は両親、2人の兄。  
2002年2月8日生まれ。  
山形県新庄市生まれの下関育ち。



## Q.3 感動したことは？

新築物件の仕上工程に携わった時、最初は右も左も分からず日々業務に追われて足元ばかり見ていましたが、無事竣工を迎え、改めて竣工したばかりの建物を見上げた時に、こんなふうになっているのかと関心や驚きがたくさんあって言葉に表せないほどの充実感を得ることができました。



## Q.4 今回、初めて現場に配属されましたが、意気込みは？

初めて行く所は山陽小野田市厚狭で、S造平屋建て約700平方メートルの機械製造工場建築現場です。初めて最初から完成までの約半年間、施工管理などの業務に携わります。これまで習ったことが活かされるのか少し不安もありますが、必ず実を結ぶという思いで挑戦していきます。

## Q.5 女性活躍については？

建設現場での女性の活躍は、注目を集めていると思います。建設業界は男性中心の職場とされてきた印象がありますが、様々な場面で女性の視点やアプローチは多様性をもたらし、新たなアイデアや解決策につながる可能性があると思います。例えば、仕上材料の選定、色を決める時などに女性ならではの感性が活かせる可能性だってあります。もっと女性が活躍できる環境を整えてもらいたいと思います。



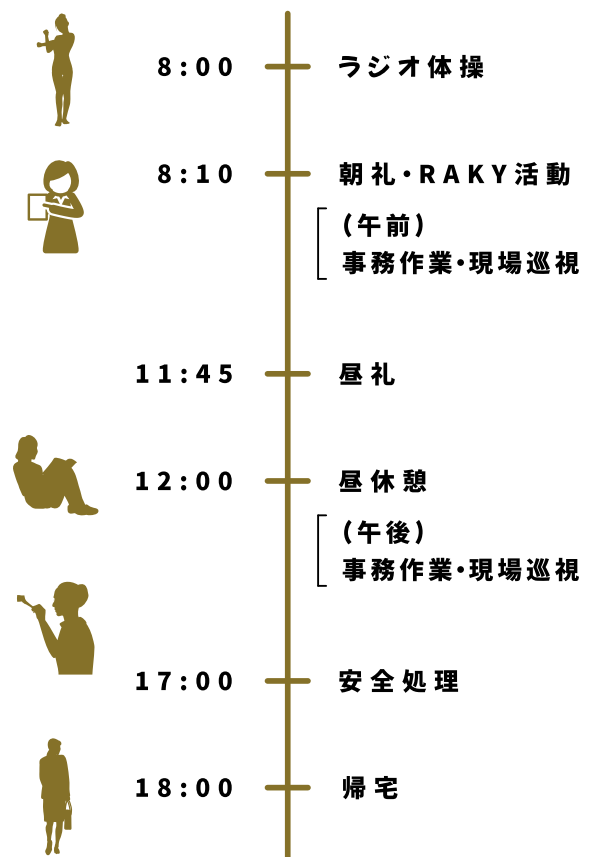
## Q.6 これからの目標を聞かせてください

今、2級建築施工管理技士の学科に合格しています。早く実技にも合格して、資格を取得したいです。さらに2級建築士、1級建築士・建築施工管理技士とステップアップしていきたいです。そして、お客さんの満足度を高め、自身の達成感も味わいたいと思います。



## Daily schedule

### For MANA SATO



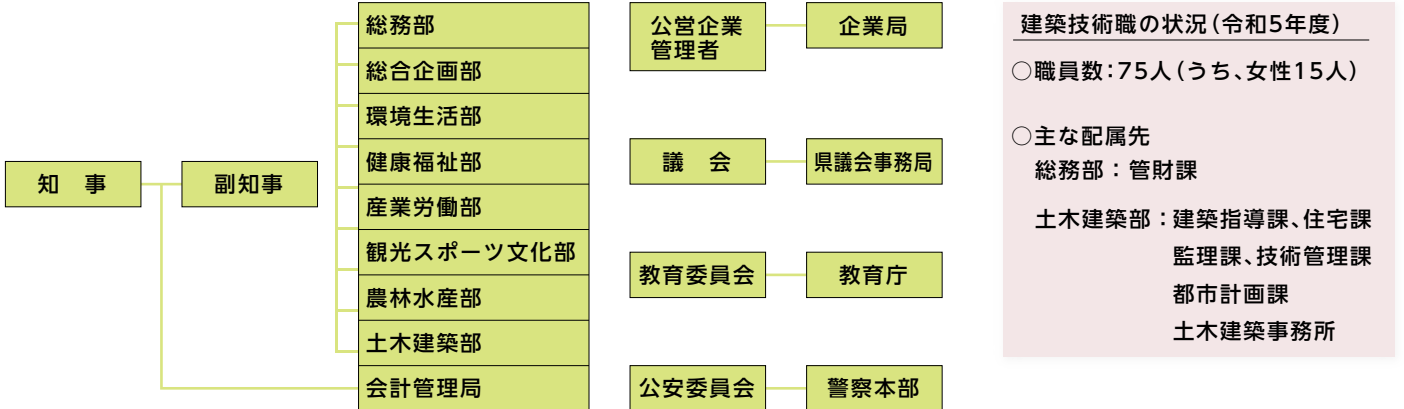


- 〒753-8501 山口県山口市滝町 1-1
- TEL 083-933-3830 (建築指導課)
- FAX 083-933-3869 (建築指導課)
- E-mail a18800@pref.yamaguchi.lg.jp (建築指導課)
- URL <https://www.pref.yamaguchi.lg.jp/cms/a18800/index/>



山口県庁外観

## 山口県の組織



## 山口県庁での主な仕事



県有施設の整備



耐震改修事例



県営住宅の整備

### ◆ 安全で安心な公共施設の整備【営繕】

- 県立の学校等をはじめ、県施設に関する企画、設計、施工監理などの業務を行います。

### ◆ 安全で快適な建物のために【建築行政】

- 建築基準法に基づき、建築物を建てる時の建築確認や検査を実施します。
- また、その他関係法に基づき、建築物が安全に使用されるための点検等を実施します。

### ◆ 県民の安全・安心のために【防災対策】

- 住宅や建築物の耐震診断、耐震改修が円滑に実施されるよう支援します。
- 地震災害時には、建物の安全性の確認や、被災された方の仮設住宅の建設などを行います。

### ◆ 公営住宅と居住環境の整備【住宅行政】

- 県民の様々なニーズに対応した公営住宅を整備します。
- 住宅に関する相談や、良好な居住環境の整備に向けた支援をします。

### ◆ 快適でにぎわいのある都市づくり【都市計画】

- 都市計画法に基づき、建物の規制・誘導等に伴う土地利用の計画などのまちづくりをします。

### ◆ 美しいまちづくりのために【景観行政】

- 山口県の良好な景観を守り・育てるための取り組みを実施します。





# 公共建築魅力発信・建設業の担い手確保

山口県では、公共建築の魅力を発信し、公共建築に対し広く関心を深め、親しみを持っていただくとともに、未来を担う子ども達に、建築や建設業に興味を持っていただける取り組みを推進しています。

## 公共建築の日イベント



●パネル展●

●公共建築クイズラリー●

## 公共建築イメージアップ推進事業



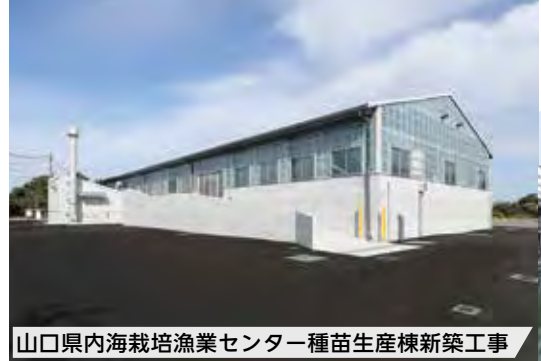
◆県内高校生の現場見学会◆



山口県立大学厚生棟新築工事



県立多部制定時制高等学校新築工事



山口県内海栽培漁業センター種苗生産棟新築工事



## 県有建築物の主な建築工事



# ～高校生の現場見学会を開催！～

## (公共建築イメージアップ推進事業)

県内の建築系学科で学ぶ高校生を対象として、建設業の魅力を発信し、将来の建設業界の担い手を確保するために、山口県、一般社団法人山口県建設業協会、一般社団法人山口県建築協会の3者で毎年開催しています。

今年も、参加者が新型コロナウイルス感染症感染拡大防止対策を徹底した上での開催となりました。

### 1. 開催日と参加学校

- ・令和5年6月13日(火) 下関工科高等学校 (参加者20名)
- ・令和5年6月14日(水) 柳井商工高等学校 (参加者28名)
- ・令和5年6月15日(木) 萩商工高等学校 (参加者26名)
- ・令和5年6月20日(火) 岩国工業高等学校 (参加者36名)

参加者は、稼働する工事現場において、普段の学校生活とは全く異なった体験をし、女性技術者の活躍も目の当たりにしたりすることで建築業界への興味を深めました。

### 2. 見学施設

- ・山口県立大学1号館等新築工事  
(RC造 5F 3,528㎡ 発注者:山口県 場所:山口市桜畠)
- ・防府市新庁舎(庁舎棟・福祉棟)建設工事  
(鉄骨造 9F 17,729㎡ 発注者:防府市 場所:防府市寿町)



山口県及び工事関係者皆様のご協力により無事開催することができました。ありがとうございました。





下関工科高等学校



下関工科高等学校



柳井商工高等学校



柳井商工高等学校



萩商工高等学校



萩商工高等学校



岩国工業高等学校



岩国工業高等学校



# 建設業界の 課題

技術者不足

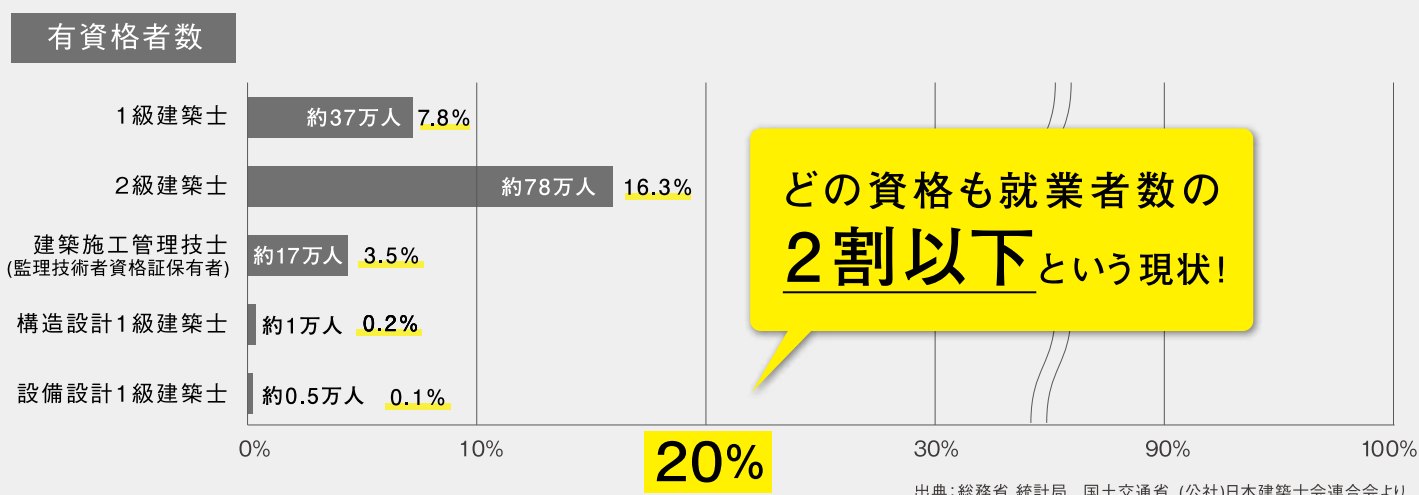
若手不足

- 29歳以上の就職者の割合は20年前の2/3。
- 55歳以上の就職者が全体の1/3以上と高齢化進む。
- 2025年には業界の労働人口が約90万人不足と予測。
- 人材不足と建材価格高騰の影響。建設企業強く実感。
- 長期ビジョン生産性向上で省人化。

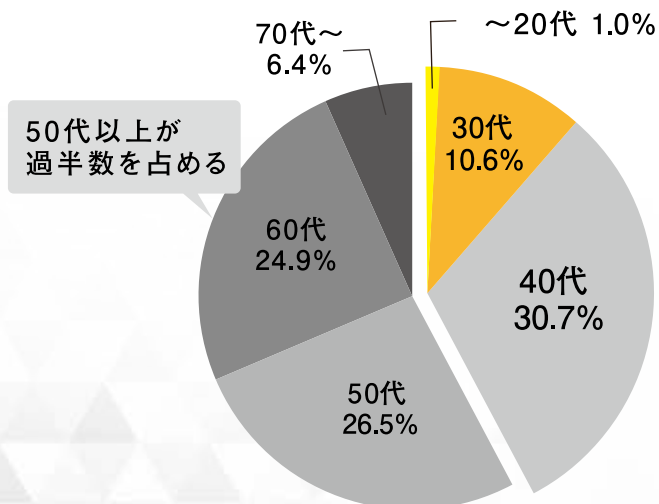


## 貴重な有資格者

建設業界就業者数 約479万人



## 監理技術者資格者証保有者の年齢構成



20代はわずか**1%!!**

若い監理者がいない...

若手技術者は  
**希少価値が  
高い!!**



## 技術検定の受験資格緩和

2024年度(令和6年度)から、  
1級施工管理技術検定第一次検定は  
**19歳から誰でも受検可能に!**



### 令和6年度以降の受検資格要件

建設業入職者が直近15年で35%減少しているなど、将来にわたる中長期的な担い手の確保・育成等を図ることが急務なため、技術者確保の観点から「施工技術検定規則及び建設業法施行規則の一部を改正する省令」が令和5年5月12日に公布されました。

1 級	
第一次検定	第二次検定
<p><b>19歳以上</b> (当該年度末時点)</p>	<ul style="list-style-type: none"> <li>■ 1級一次検定合格後                             <ul style="list-style-type: none"> <li>・実務経験5年以上</li> <li>・特定実務経験(※)1年以上を含む実務経験3年以上</li> <li>・監理技術者補佐としての実務経験1年以上</li> </ul> </li> <li>■ 2級二次検定合格後                             <ul style="list-style-type: none"> <li>・実務経験5年以上(1級一次検定合格者に限る)</li> <li>・特定実務経験(※)1年以上を含む実務経験3年以上(1級一次検定合格者に限る)</li> </ul> </li> </ul>

2 級	
第一次検定	第二次検定
<p>変更なし 17歳以上 (当該年度末時点)</p>	<ul style="list-style-type: none"> <li>■ 2級一次検定合格後、実務経験3年以上 (建設機械種目については2年以上)</li> <li>■ 1級一次検定合格後、実務経験1年以上</li> </ul>

#### ※ 特定実務経験とは

請負金額4,500万円(建築一式工事は7,000万円)以上の建設工事において、監理技術者・主任技術者(当該業種の監理技術者資格者証を有する者に限る)の指導の下、または自ら監理技術者・主任技術者として行った経験(発注者側技術者の経験、建設業法の技術者配置に関する規定の適用を受けない工事の経験等は特定実務経験には該当しない)

### 二次検定受験における経過措置について

・令和10年度までの間は、制度改正前の受検資格要件による二次検定受験が可能です。詳しくは、各指定試験機関HPをご確認ください。

# 資格学習が生む効果

- ✓ 現場で役立つ様々な用語を学べる
- ✓ 建築学を基礎から学べる
- ✓ 品質に関わる検査や材料知識を学べる
- ✓ 工事の全体的な流れを学べる
- ✓ 建設業に関わる法規を学べる



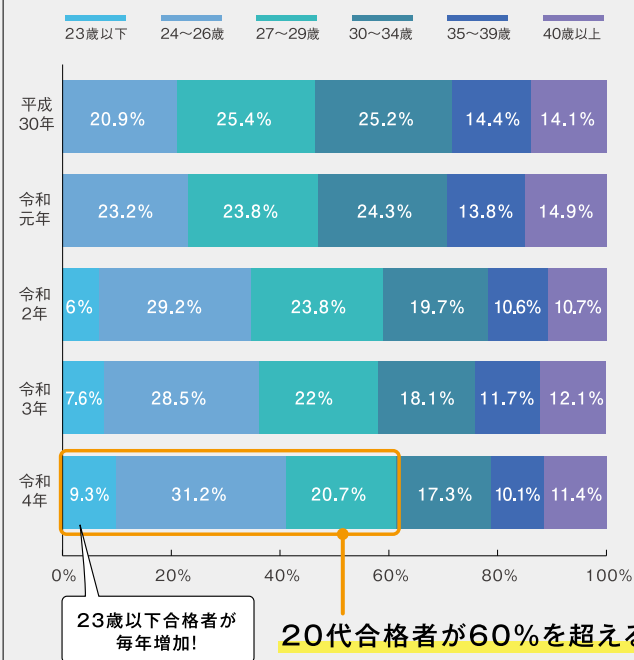
## 次世代を担う**若手**入職者を**戦力**へ「**育成**」する —— 建築士資格にチャレンジ!! ——



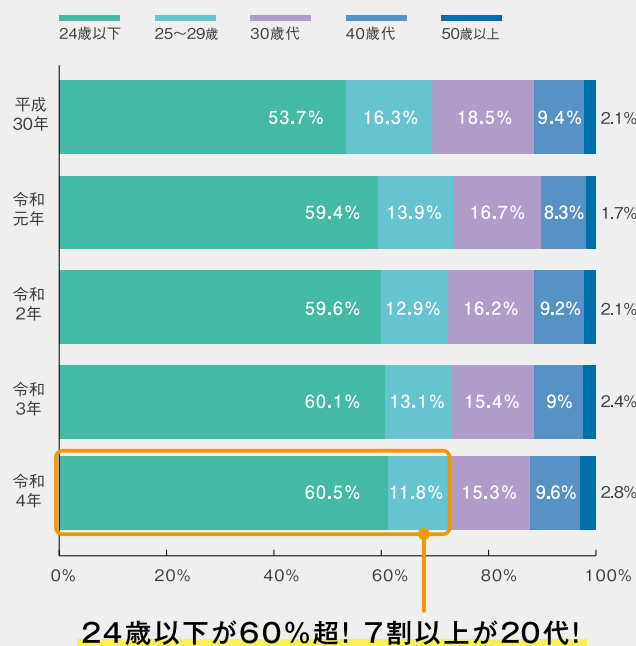
1級建築士・2級建築士は大学、短大、高専、専門学校などで、指定科目を修めて卒業すると受験資格が得られます!

※受験要件については、必ず前もって試験実施機関等にお問い合わせのうえ、ご確認ください。

1級建築士 設計製図試験合格者属性推移(過去5年間)



2級建築士 設計製図試験合格者属性推移(過去5年間)



「一生モノ」の資格を取得して  
「勝てる人材」になろう。

## 1級建築施工管理技術検定受検資格(令和6年度以降)

第一次検定	第二次検定
<p><b>19歳以上</b> (当該年度末時点)</p>	<p>■ 1級一次検定合格後</p> <ul style="list-style-type: none"> <li>・実務経験5年以上</li> <li>・特定実務経験(※)1年以上を含む実務経験3年以上</li> <li>・監理技術者補佐としての実務経験1年以上</li> </ul> <p>■ 2級二次検定合格後</p> <ul style="list-style-type: none"> <li>・実務経験5年以上(1級一次検定合格者に限る)</li> <li>・特定実務経験(※前々頁参照)1年以上を含む実務経験3年以上(1級一次検定合格者に限る)</li> </ul>

## 2級建築施工管理技術検定受検資格(令和6年度以降)

第一次検定	第二次検定
<p><b>17歳以上</b> (当該年度末時点)</p>	<p>■ 2級一次検定合格後、実務経験3年以上</p> <p>■ 1級一次検定合格後、実務経験1年以上</p>

出典：国土交通省プレスリリース

### 建築士試験の受験機会も拡大!

令和2年、建築士の受験資格が改正され、実務経験は「受験要件」から「免許登録要件」に!

## 1級建築士受験資格

学科試験	設計製図試験
<ul style="list-style-type: none"> <li>・大学/短大/高専/専門指定学科卒</li> <li>・2級建築士</li> <li>・建築設備士</li> </ul> <p>実務経験なし</p>	<p>■ 学科試験合格者</p>

## 2級建築士受験資格

学科試験	設計製図試験
<ul style="list-style-type: none"> <li>・大学/短大/高専/専門高校指定学科卒</li> </ul> <p>(実務経験のみで受験の場合、実務7年以上)</p> <p>実務経験なし</p>	<p>■ 学科試験合格者</p>

※上記受験資格は一例です。また、免許取得には一定の実務等が必要な場合があります。詳しくは各指定試験機関のHPにてご確認ください。



# The work of the architect's office 建築士事務所の仕事

## 設計から完成までの流れ



**設計相談**  
建築主と設計者のめくり合い。夢を形にする第一歩です。

**ご契約**  
建築主と設計者の信頼を契約という形でしっかりと固めます。

**基本設計**  
建築主の「夢の実現」のため、もっとも基本的な条件と方向を探ります。

**実施設計**  
様々な要素を織り込み、詳細な設計図をつくり、建築確認の申請をします。

**工事と工事監理**  
工事の各段階・各内容を、プロの目で厳しくチェックします。

**完成**  
すべての工事が適切に完了したことを確認します。

### 設計相談・ご契約

建築主との出会い。設計の相談を受けます。共に夢をかなえる最適なパートナーとなるために、建築主の夢や要望を詳しく聞きます。私たちのこともしっかり理解してもらうために、実績や設計理念等について説明し、お互いに積極的にコミュニケーションをとることで、相互の信頼関係を築きます。

業務の内容や報酬額などについて説明し、十分納得していただき契約を結びます。



### 基本設計・実施設計

いよいよ建築主の夢をかなえる仕事の始まりです。基本設計では、建築主の要望を形にしつつ、設計者の視点からの提案や調整を行い、話し合いを重ね、最適な建物になるように設計を進めていきます。

実施設計では、基本設計の内容をより詳細に詰めていき、設計の意図が的確に施工者に伝わるように実施設計図書を作成します。



### 工事と工事監理

工事にあたり、建築主と施工者は、工事請負契約を結びますが、建築士は必要に応じて施工者の選定や契約の内容等についての助言も行います。

工事監理者は、工事を設計図書と照合し、工事が設計図書どおりに行われていることを第三者の専門的な立場で公正に確認します。

工事監理者は、契約の履行や法令への適合を果たすために大変重要な役割を担っています。



### 完成

施工者による検査、法令適合の検査等に加え、工事監理者は、契約や設計図書どおりに完成しているかの検査を行います。建築主自身による最終確認が行われ、建物が建築主に引き渡されます。

夢をかなえることができた建築主の満足の笑顔に、仕事をやり遂げ、信頼に応えることができた充実感と建築士事務所働くことの喜びを心底実感します。



# 新たな時代を築く 建築士事務所協会

## 設計等の業務は、登録を受けた建築士事務所が行います。

建築士は、建物の設計、工事監理等を行う技術者で、建築士法で定められた国家資格です。

資格には、一級建築士、二級建築士及び木造建築士があり、構造、規模、用途に応じて設計等ができる範囲が定められています。

また、高度な専門能力を有する構造設計一級建築士や設備設計一級建築士による設計への関与が義務づけられる建築物が定められています。

これらは、建築士が独占的に行うことができる業務であり、建築士は、これらを誠実にやり、建築主や社会

の一層の信頼を確保することが求められます。

建築士が、他人の求めに応じ、報酬を得て設計、工事監理をはじめ、建築工事の指導監督、建築物に関する調査・鑑定、建築確認の手続の代理などの業務を行うためには、都道府県知事の「建築士事務所」の登録が必要になります。

建築士事務所は、建築の専門家として建築主の立場に立って建築主の権利を守り、良質な建物を建てるという役割を果たすため、業務を適正に管理運営することが求められます。

## 信頼のあかし 建築士事務所協会

建築士事務所協会は法定化された団体です。

設計・工事監理の重要性と、消費者保護の観点から、建築士事務所の開設者を会員とする都道府県の建築士事務所協会及びその建築士事務所協会の会員とする日本建築士事務所協会連合会は、建築士法に規定された法定団体として位置づけられています。

建築士事務所協会は、建築士事務所の開設者や所属建築士の業務等に関する研修などを行うほか、建築主などから寄せられた建築士事務所の業務に対する苦情等の相談に応じています。

会員事務所は、社会的使命や企業倫理に高い責任意識を持ち、信頼される体制を築いていきます。

### (一社) 山口県建築士事務所協会 正会員一覧

#### 【岩国地区】

梅木建築設計事務所  
大島組  
菊重設計事務所  
現代設計  
中田建築設計事務所  
ナカノ建築設計室  
長野総合建築事務所  
藤沢設計  
ますもと設計事務所  
松重設計  
ヨハネハウス

#### 【柳井・光・下松地区】

井森工業  
MU設計コンサルタント  
グランデザインラボ  
コスモ設計  
未延建設  
異設計コンサルタント  
仲田工務店  
山本廣明建築設計研究所

#### 【周南地区】

AME設計  
菅戸建築事務所  
三和建設  
白井建築コンサルタント  
西部設計  
谷岡設計事務所

トクヤマ  
NOB建築設計  
BEE  
宮原PLUS設計  
洋林建設

#### 【防府地区】

秋重建築構造研究所  
大橋豊建築設計事務所  
和建築設計事務所

澤田建設  
山陽建設工業  
英友総合設計事務所  
ロータリーコーポレーション

#### 【山口地区】

あい設計 山口支社  
AKI建築設計事務所  
秋本設計事務所  
旭建設工業  
磯部工業  
今井徹也建築設計  
くこう設計工房  
栗林設計  
車田建築設計事務所  
小林建築設計事務所  
小室建築設計事務所  
CFC波多野建築設計  
双樹設計  
大和リース山口支店

デザインスタジオ田中

東建設  
福井環境設計事務所  
前田設備設計  
設計工房みよし  
メイクビー  
山口建設  
大和建設  
YM>Create

#### 【宇部・山陽小野田・美祿地区】

秋山建設  
アズマ建築設計事務所  
アリタ建築設計事務所  
英工建設  
永設計事務所  
大原設計  
カイト工業  
グリーンデザインオフィス  
さくら設計  
嶋田工業  
翔設計  
新光産業  
高橋建設  
匠建築設計事務所  
竹内建築設計事務所  
長沢建設  
のだ建築設計事務所  
萩森興産  
美建築設計事務所  
藤原・山下設計事務所

俣野建築設計事務所  
山下建築設計事務所  
よしの

#### 【下関地区】

m3西日本建築事務所  
笹野建築設計事務所  
田尾設計  
TANIGAWA CASA DESIGNIO  
トミタ設計  
中村建築設計室  
早川金助建築研究所  
原工務店  
福永建設  
松茂建築デザイン

#### 【萩・長門地区】

安藤建設  
石本工務店  
HR建築事務所  
金子工務店  
金子信建築事務所  
協和建設工業  
田中建設  
ナカケン  
中原組  
波多野建設  
藤田建築設計事務所  
堀設計事務所  
山根建築設計事務所  
ヤマネ鉄工建設

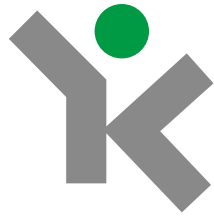


一般社団法人

山口県建築士事務所協会

<http://www.y-jimukyo.com/>





一般社団法人 山口県建築協会

● 最近の活動状況



標準仕様書講習会の開催



工業高校への出前セミナー



高校生への現場見学会



働き方改革対応セミナーの開催

# 岩国 柳井・大島 地区

岩国	会員	9社
柳井・大島	会員	4社



# 株式会社大島組

- 〒740-0011 山口県岩国市立石町二丁目3番6号
- TEL 0827-21-3177
- FAX 0827-24-3177
- E-mail oshima\_soumu@oshima-gumi.com
- URL <http://www.oshima-gumi.com>

創業111周年！  
近年若手社員が・・・  
多数入社されています！

## 新卒者募集

- 大学卒、能開校卒、  
専門学校卒、高専卒、  
高校卒

## 既卒者募集

- 建築士、建築施工管理技士  
など有資格者優遇



北海道社員旅行



新入社員研修



竣工 保育園



竣工 マンション

## ◆ 社風

当社は幅広い世代の社員が働いています。その社内はアットホームに満ちており、時には厳しく時には優しく社員を育ててくれます。

また、困難なことが起こった時、一人で立ち向かうのではなく「チームワーク」を大切にしています。

「チームワーク」で困難を乗り越えることで、自信と安心によって意欲的に仕事に取り組めるようになります。

## ◆ 大島組の魅力

大島組では完全週休二日制を取り入れています。

仕事とプライベートにメリハリを付けることによって、仕事により集中することができます。

また、職場の雰囲気が高く、先輩方はとても親切で、質問や相談をしやすい環境です。

## ◆ 若手社員の声

入社してすぐ、約2週間の研修を終えて、現場配属されます。最初は、出来ることも少なく、戸惑うことも多いです。しかし、親切で知識豊富な先輩方が、分からないところを教えていただけるので、安心して働くことができます。

また、自分たちは、先輩方の優しさに甘えることなく、社会人としての自覚を持ち、日々精進していきたいと思えます。これからの目標は、教わったことを忘れず、資格を取得し、会社に貢献できる社員になることです。

## ◆ 採用担当者からメッセージ

建築に興味があり、当社に興味を持たれた方は、是非一度、見学にお越し下さい。また、ホームページに施工実績、福利厚生などを載せていますのでご覧下さい。

採用に関するお問合わせ TEL.0827-21-3177

採用担当:石丸 昌明

## 企業情報

【事業内容】 建築工事等の施工管理業務全般

【資本金】 4,752万円

【完成工事高】 41億6,951万円(2021.10~2022.9)

【従業員数】 40名(男性31名 女性9名)

【各種保険】 雇用保険・労災保険・健康保険・厚生年金・退職金共済加入



# 安本建設株式会社

- 〒740-0012 山口県岩国市元町一丁目2番14号
- TEL 0827-22-5500
- FAX 0827-22-5584
- E-mail info@yasumoto.co.jp
- URL https://www.yasumoto.co.jp

「笑顔をつくろう」  
お客様からたくさんの笑顔を  
いただけるよう日々取り組んでいます。

## 新卒者募集

・高卒以上

## 既卒者募集

・有資格者  
(建築士・施工管理技士)



集合写真



モデルハウス



住宅模型



アンデパール

## ◆ 会社の概要

1948年岩国市で初代社長が立ち上げ、創業75年になります。アパート・マンション・住宅防音工事・土木工事・公共工事等の総合建設業として地域に密着し成長してきました。現在は住宅事業とリフォーム・リノベーション事業を中心に、岩国市・下松市・周南市・光市・柳井市などのお客様に対応しております。

## ◆ 経営理念

- 一、家づくりを通してお客様の幸せを創造します
- 一、お客様と末永いお付き合いをさせて頂くため、高品質にこだわります
- 一、笑顔で仕事に取り組み、明るい職場環境をつくります

## ◆ アトリエアンデパール一級建築士事務所

アンデパールとはフランス語で出発を意味します。家づくりは人生最大のイベント、その記念すべき第一歩をここアンデパールから・・・3つのキーワードをデザインポリシーとして高性能で美しい家を日々クリエイトしています。主に新築の住宅をアンデパールからご提案しています。

## ◆ 採用担当からメッセージ

若手や女性がたくさん活躍しています。各種研修に参加したり、努力次第でスキルアップが可能です。お客様に寄り添い、自分で考え行動し、積極的に仕事に取り組める人材を求めています。

採用に関するお問い合わせ TEL.0827-22-5500

## 企業情報

- 【事業内容】 注文住宅、土地資産活用、防音工事、公共工事・店舗、リフォーム、リノベーション、断熱リフォーム
- 【資本金】 3,650万円
- 【完成工事高】 9億円
- 【従業員数】 29名(男性19名 女性10名)
- 【各種保険】 雇用保険、健康保険、厚生年金、労災保険、退職金制度





# 井森工業株式会社

- 〒742-1398 山口県柳井市伊保庄4907番地
- TEL 0820-22-1500
- FAX 0820-22-8510
- E-mail s-yamamoto@imori.co.jp
- URL <http://www.imori.co.jp>

地域の人々から  
愛され信頼される  
誠実な企業へ

## 新卒者募集

・高校卒、専門学校卒、高専卒、  
大学卒

## 既卒者募集

・有資格者優遇(1級建築士、  
1級建築施工管理技士、1級  
土木施工管理技士)



## ◆ 創業は1927年

井森工業の創業は1927年。山口県柳井市を拠点にこれまで数々の土木、建築工事に携わって参りました。これからも地域のインフラ整備を担う企業としての使命と社会的責任を果たすため、さまざまな取り組みを行い、地域の人々から愛され信頼される誠実な企業を目指します。

## ◆ 活躍できるフィールドが広がっています

「建設業界＝男性の職場」というイメージがありますが、近年多くの女性がこの業界で活躍しています。当社にも土木、建築の女性技術者が在籍し日々頑張っています。また建設業の仕事にICTを積極的に導入して効率化を図る取り組みなど、男女ともに活躍できるフィールドが広がっています。

## ◆ 地域とのつながり

当社では様々な地域貢献活動として、柳井金魚ちょうちん祭りの参加や月1回の道路清掃活動などを継続実施しています。地域貢献活動を通じて多くの方々とのつながりを大切にしたいと考えております。

## ◆ 採用担当者からメッセージ

当社には資格取得報奨金制度など全力で頑張る人を応援する制度があり、サポートしてくれる先輩社員がいます。仕事を通して成長する楽しさを味わってみませんか？「地域に役立つ仕事がしたい」「仕事を通して成長したい」と考えるみなさんにお会いできるのを楽しみにしています。

採用に関するお問合わせ TEL.0820-22-1500

採用担当:山本

## 企業 情報

【事業内容】 建築工事、土木工事の請負並びに設計監理、海上地盤改良工事(サンドコンパクションパイル工法)

【資本金】 1億円

【完成工事高】 63億円

【従業員数】 全体116名(男性102名/女性14名)



# 株式会社カシワバラ・コーポレーション

- 〒740-0022 岩国市山手町1-5-16
- TEL 0827-21-0175
- FAX 0827-21-5685
- URL <https://www.kashiwabara.co.jp/>

企業  
情報

【事業内容】 総合建設業(建築、土木、塗装他)  
【資本金】 2億5,010万円  
【完成工事高】 585億349万円  
【従業員数】 技術職員数 552人  
【各種保険】 雇用保険、健康保険、厚生年金



# 勝井建設株式会社

- 〒740-0044 岩国市通津2396
- TEL 0827-38-1231
- FAX 0827-38-1249
- E-mail [hokatsui@ar.wakwak.com](mailto:hokatsui@ar.wakwak.com)
- URL <https://katsui-kensetsu.jimdo.com/>

企業  
情報

【事業内容】 総合建設業(建築、土木、管工事他)  
【資本金】 4億3,920万円  
【完成工事高】 35億5,290万円  
【従業員数】 技術職員数 51人  
【各種保険】 雇用保険、健康保険、厚生年金



# 白田建設株式会社

- 〒740-0044 岩国市通津2325-13
- TEL 0827-38-1228
- FAX 0827-38-0791
- E-mail [shirata@shirata-k.co.jp](mailto:shirata@shirata-k.co.jp)
- URL <http://shirata-k.co.jp>

企業  
情報

【事業内容】 建築工事、土木工事等の施工管理業務全般  
【資本金】 3,500万円  
【完成工事高】 5億4,055万円  
【従業員数】 技術職員数 7名  
【各種保険】 雇用保険、労災保険、健康保険、厚生年金、建設業退職金共済



## 株式会社太昭組

- 〒740-0001 岩国市装束町4-1-6
- TEL 0827-21-6161
- FAX 0827-24-4591
- E-mail soumu@taishogumi.com
- URL <http://taishogumi.com>



【事業内容】 総合建設業 営業種目:建築一式工事、土木工事一式工事、とび・土木工事、内装工事、塗装工事、水道施設工事、舗装工事、解体工事、宅地建物取引業

【資本金】 2,000万円  
【完成工事高】 34億5,077万円  
【従業員数】 36人 男性:26人 女性:10人  
【各種保険】 健康・厚生・雇用・労災・退職金共済・財形等



## 株式会社高崎組

- 〒740-0022 岩国市山手町2-5-10
- TEL 0827-22-2552
- FAX 0827-22-2556



【事業内容】 建築工事業

【資本金】 1,500万円

【完成工事高】 5,371万円

【従業員数】 技術職員数 1人

【各種保険】 健康保険、厚生年金

## 中村建設株式会社

- 〒740-1225 岩国市美和町渋前1737-1
- TEL 0827-96-1165
- FAX 0827-96-0408
- E-mail [nkk@voice.ocn.ne.jp](mailto:nkk@voice.ocn.ne.jp)



【事業内容】 建築工事業

【資本金】 2,500万円

【完成工事高】 1億1,314万円

【従業員数】 技術職員数 2人

【各種保険】 健康・厚生・雇用・労災・退職金共済・財形等

# 株式会社村中工務店

---

- 〒740-0018 岩国市麻里布町4-17-4
- TEL 0827-21-7171
- FAX 0827-21-7173



【事業内容】 建築工事業

【資本金】 3,300万円

【完成工事高】 3億9,658万円

【従業員数】 技術職員数 5人

【各種保険】 雇用保険、健康保険、厚生年金

## 株式会社川端建設

- 〒742-0011 柳井市新市沖4-15
- TEL 0820-22-0406
- FAX 0820-23-4632
- E-mail k.kazu@cronos.ocn.ne.jp



【事業内容】 総合建設業(建築、土木他)  
【資本金】 2,000万円  
【完成工事高】 5億4,979万円  
【従業員数】 技術職員数 5人  
【各種保険】 雇用保険、健康保険、厚生年金

## 株式会社仲合

- 〒742-0031 柳井市南町6-14-3
- TEL 0820-22-1488
- FAX 0820-22-3145
- E-mail nakarai@mx51.tiki.ne.jp
- URL <http://nakarai1488.jp/>



【事業内容】 総合建設業(建築、土木他)  
【資本金】 4,600万円  
【完成工事高】 6億4,145万円  
【従業員数】 技術職員数 12人  
【各種保険】 雇用保険、健康保険、厚生年金、労災、退職金共済



## 株式会社山内組

- 〒742-1352 柳井市伊保庄5096
- TEL 0820-22-1087
- FAX 0820-22-1137
- E-mail yamauchigumi@viola.ocn.ne.jp
- URL <https://www.yamauchigumi.net/>



【事業内容】 総合建設業(建築、土木他)  
【資本金】 2,000万円  
【完成工事高】 3億6,200万円  
【従業員数】 技術職員数 11人  
【各種保険】 雇用保険、健康保険、厚生年金、労災保険、退職金制度、財形等



# 東光電設株式会社

- 〒740-0021 山口県岩国市室の木町一丁目5番8号
- TEL 0827-22-1361 (採用担当：末永壽和)
- FAX 0827-21-2530
- E-mail iwakuni@tohkoh-kk.co.jp
- URL <http://tohkoh-kk.com>



## 企業 情報

**【事業内容】** 屋内・屋外配線工事・自家用電気設備工事・低圧受電設備工事・工所用仮設電気設備工事・大型太陽光発電所建設工事・通信設備工事・消防施設工事・交通信号機設置工事  
岩国本社の他に下関営業所・広島営業所・岡山営業所があります。

**【資本金】** 5,500万円  
**【完成工事高】** 7億7,658万円(令和5年5月決算)  
**【従業員数】** 企業全体73名(男62名、女11名)  
**【各種保険】** 雇用保険、労災保険、健康保険、厚生年金、退職金制度(建退共)ほか





# 目指せ！まちづくりのプロ！！

建設業で働く人たちのキャリアパスを紹介します！



## 将来の夢は？

最終的には1級建築士、1級建築施工管理技士を目指しています。自分のスキルアップを図るため、今年には2級建築施工管理技士に挑戦します。インテリア・内装の業務にも携わっていきたくので、インテリアコーディネーターの資格も取って、住まい(建物)の快適な空間を提案できるようにしたいです。

## 建設業での女性の活躍は？

職人気質な業界なので少し不安はありましたが、アットホームな職場で温かく迎え入れてもらっています。女性にとっては教習の高い職種イメージがありますが、社会的にも産休や子育てへの支援など、環境は整ってきており、これからは女性の活躍の場も広がっていくと思います。

## 現在の仕事内容(入社1年目)

約3ヶ月の社内研修では、建築現場で様々な作業を行いながら、一連の工事の流れを学びました。現在は、現場監督の補助的な役割として建築現場を担当しています。

# 光・下松 周南 地区

光・下松	会員	4社
周南	会員	6社



# 株式会社 中山組

- 〒744-0077 山口県下松市中島町一丁目6番15
- TEL 0833-41-0426
- FAX 0833-43-5582
- E-mail kknakayama@angel.ocn.ne.jp

確かな技術と実績で躍進する中山組!  
地域と共に歩み創業75年、若者中心  
に100周年に向けて更に躍進!

## 新卒者募集

・高校・大学の建築科卒業予定

## 既卒者募集

・1級又は2級建築士、1級又は2級建築施工管理技士の資格取得者



## ◆ 我が社の強み

公共工事（国、県、市）と民間工事（企業、個人）ともバランスよく受注しています。1級建築士、1級土木施工管理技士、1級建設機械施工管理技士など主任技師、現場代理人などができるメンバーがそろっています。他社からも高い評価を得ています。

## ◆ 我が社はこのような会社

昭和22年の創業以来約75年間建設業を営み、地元密着企業です。地元企業や下請け企業と信頼・深い絆の元、発展してきました。会社として毎年、地元住民と河川清掃に取り組んでいます。また、「大規模災害時における応急対策業務の支援協定」を県と結んでいて地域貢献にも努めています。

## ◆ 我が社の魅力

社員の仲が良く、明るい職場です。各人に仕事を任せているので、仕事に対して達成感があります。先輩から若者への指導力があり、1級建築士、1級土木施工管理技士として、高度な技術を習得できます。

## ◆ 採用担当者からのひと言

厚生労働省より「ユースエール」の認定を受け、若者雇用促進に力を入れています。また、県より「やまぐち男女共同参画推進事業者」「やまぐちイクメン応援企業」「やまぐち子育て応援企業」「やまぐち女性の活躍推進事業者」「山口県プロフェッショナル人材戦略拠点」などの認定を受け、働きやすい職場を築けるよう努力しています。

採用に関するお問い合わせ TEL.0833-41-0426

採用担当: 業務部 鈴木 孝夫

## 企業情報

- 【事業内容】 建築工事、土木工事等の施工管理業務全般
- 【資本金】 3,000万円
- 【完成工事高】 10億円
- 【従業員数】 17名
- 【各種保険】 健康保険、厚生年金保険、雇用保険、労災保険、その他(企業年金、建設業退職金共済)

# 江村建設株式会社

- 〒745-0122 山口県周南市須々万本郷385-1
- TEL 0834-88-1122
- FAX 0834-88-1123
- E-mail soumu@emura-kensetu.co.jp
- URL <https://job.mynavi.jp/25/pc/search/corp262988/outline.html>

インフラ整備からご自宅の修理まで。  
地域に貢献する会社です。

## 新卒者募集

- ・ 指定学科卒業

## 既卒者募集

- ・ 一級施工建築管理技師、  
一級土木施工管理技士、  
一級建築士、二級建築士



江村建設(株)本社



旗岡県営住宅



休日夜間急病診療所



ドローンでの撮影

## ◆ 我が社の強み

山口県周南地区で数多くの施工実績のある地域密着型の総合建設業です。建築部門では県営住宅新築工事や学校体育館耐震補修工事など、土木部門では災害復旧やインフラ整備の工事を多く手掛けています。まだ本社のある須々万地区の皆様からは、ご自宅の修繕や雨漏りの対応など、細やかなニーズにも対応することもあります。近年ではICT施工の導入にも取り組んでおります。

## ◆ 我社はこんな会社

現場の技術者、営業、総務、役員まで意思疎通が図りやすく、風通しのいい職場です。入社してすぐ現場について実力を発揮することも可能です。責任のある仕事をしたい人にはうってつけの職場です。

## ◆ 人事担当者から一言

建設業界は技術者の高齢化が問題になっており、若い世代の力が必要です。現在当社では20代の社員も徐々に増え始めています。現場監督として必要な技能の習得は、全社を上げてサポートいたします。

採用に関するお問い合わせ TEL.0834-88-1122

採用担当:江村 進太郎 坪井 輝雄

## 企業情報

- 【事業内容】 建築工事業、土木工事業、舗装工事業
- 【資本金】 2,000万円
- 【完成工事高】 10億円
- 【従業員数】 27名
- 【各種保険】 各種保険完備





# 三和建設株式会社

- 〒746-0015 山口県周南市清水1丁目6番1号
- TEL 0834-63-0141
- FAX 0834-63-0147
- E-mail sanw-recruit@sanw-kensetsu.co.jp
- URL <https://sanw-kensetsu.com/>

わたしたちは、建築技術を通じて  
お客様や従業員の夢を実現することで  
社会の発展に貢献します。

## 新卒者募集

・建築に興味がある方を幅広く  
募集しています。

## 既卒者募集

・二級建築士  
・二級建築施工管理技士



三和建設株式会社  
SANWA CONSTRUCTION CO.,LTD.



三和建設本社ビル



周南市道の駅「ソレーネ周南」



東ソー(株)研究棟

## ◆ 会社紹介

1947年に創立し、東ソーグループとして(株)東ソーを支える企業団の一角を担っています。  
また病院や学校などの公共施設、商業施設や化学プラントの産業施設など幅広い建築工事を行っており、76年間地域の皆様に貢献してきたと自負しております。  
業種分類では総合建設業ですが、土木の比率は低く、建築を主事業としています。

## ◆ 建築特化のビジネススタイル

従業員1人当たり1億円の売上実績があり、大規模建築がメインのビジネススタイルです。  
技術員のおよそ1/3が一級建築士を取得しているという建築に特化した会社で、大規模工事の施工図作成から積算、施工管理、竣工検査まで関わることができ、建築に関する多くの知識や技術を身に付けるが出来ます。

## ◆ 採用担当者から一言

弊社は建築に興味がある方、建築を学びたい方にとって最適な環境を提供できます。  
特に資格取得に関しては「応援しよう」という雰囲気社内があり、チームワークの良さも含め、働きやすい環境にあると自負しています。  
ぜひ、わたしたちと共に社会に貢献し、成長していきませんか？

採用に関するお問い合わせ TEL.0834-63-0141

採用担当:宗正浩二、山縣幹奈

## 企業 情報

- 【事業内容】 総合建設業(ゼネコン)  
主に周南市で官公庁、民間企業から建築工事を請負い、工事全体のとりまとめを行っています。
- 【資本金】 4,500万円
- 【完成工事高】 23億円
- 【従業員数】 31名(男性24名 女性7名)
- 【各種保険】 健康保険、厚生年金、雇用保険、労災保険、退職金制度



# 株式会社田中組

- 〒746-0026 山口県周南市浜田一丁目4番3号
- TEL 0834-63-2121
- FAX 0834-62-1270
- E-mail ktanaka@bronze.ocn.ne.jp
- URL <https://www.athome-tanaka.com/>

家づくり一途 創業97年  
「地球に優しく  
次々世代に受け継がれる住まい」

## 新卒者募集

・高校卒、専門学校卒、高専卒、  
大学卒のやる気のある方。

## 既卒者募集

・前職歴、年齢、経験、資格等を  
考慮します。



田中組本社



遠石市民センター



新長穂支所・市民センター



番の木モデルハウス

## ◆このような会社です

昭和2年創業以来地元建築会社として、個人の新築・増改築工事、宅地造成から公共の建物の元請けとして工事を行っている地域密着の会社です。

基本理念は、1.感恩 2.感謝 3.お役立ちの心

## ◆当社の魅力と強み

資格取得支援制度があります。業務に必要な様々な資格取得を会社が全面的に支援します。先輩たちのアドバイスもあり確実に取得できスキルアップに繋がります。チームワークがあり、一人ひとりの力を最大限に発揮した“チーム田中”の総力は、経験と実績のある住まいのプロとして地域の皆様から頼りにしていただいている会社です。

## ◆採用担当者から一言

後世に形として残り、達成感のある仕事です！

やる気のある人・根気のある人・ものづくりが好きな人、お気軽にお問合せください。

一人暮らしの方・ご結婚されている方用のアパートも少ない負担で準備してあります。

働きやすく生活し易い会社です。

採用に関するお問合わせ TEL.0834-63-2121

採用担当:総務部 田中

## 企業情報

【事業内容】 総合建設業(建設、土木、住宅)工事の設計・施工管理業務

【資本金】 2,000万円

【完成工事高】 5億円

【従業員数】 20名(男性14名・女性6名)

【各種保険】 雇用保険・労災保険・健康保険・厚生年金保険・退職金制度





# 洋林建設株式会社

- 〒745-0015 山口県周南市平和通一丁目26番地
- TEL 0834-31-2555
- FAX 0834-31-8865
- E-mail w.fujikawa@yorin.co.jp
- URL <https://yorin.jp>

わたしたちは、次世代のためにも、  
人と自然に優しいSOZOの源で  
ありつづけたい。

## 新卒者募集

・大学及び専門学校等の建築系学科、土木系学科卒業見込みの方を募集しています。

## 既卒者募集

・一級建築施工管理技士及び一級土木施工管理技士の資格を持った方を募集しています。



洋林建設本社ビル



施工物件



出前講座風景



地域夏祭り参加

## ◆ 洋林建設が目指すこと

いま、自然環境とのバランスが、もっとも求められている時代です。機能的に便利だけでなく、自然にも生活環境にもやさしく、ゆとりのある空間が必要とされています。洋林建設は、ImaginationとCreationの2つのSOZOをベースに、「人と自然と技術の調和した快適な未来」を目指し続けます。

## ◆ 若手職員からの一言

高校在学中に、建築を学ぶうちに建設業に興味を持ち、山口県内で建設業に携わりたいと思ったのがきっかけです。現在は工事が計画通りに進むように工程管理等を現場において行っています。建設業の仕事は大変なこともありますが、自分が携わった建物が完成した時の達成感や喜びはとても大きいですよ。

## ◆ 「働き方改革」加速化

平成30年度より本格的に週休2日制を取り入れました。また休暇の取得を促すため時間単位での有給休暇を可能とし、入社6ヶ月未満の職員にも6日の有給休暇をの取得を可能としています。また昨年11月には、長時間労働を解消し、働きやすい職場環境づくりに積極的に取り組んでいる「ベストプラクティス企業」として、山口労働局長の訪問を受けました。

## ◆ 採用担当者から

令和3年には、洋林建設は、おかげさまで創立70周年を迎えました。これからも80年、90年、100年と発展し続けるよう、「明るく、楽しく、誇りと、達成感を持ち、積極的にチャレンジ」するあなたを待っています。

採用に関するお問い合わせ 採用担当:総務部長 藤川

## 企業情報

【事業内容】 土木及び建築工事の請負並びに企画、設計、監理

【資本金】 1億5,000万円

【完成工事高】 73億円

【従業員数】 135名

【各種保険】 雇用保険、健康保険、厚生年金、労災保険、業務災害補償保険 等





# 株式会社異設計コンサルタント

- 〒743-0023 山口県光市光ヶ丘5番1号
- TEL 0833-71-2683 (代表)
- FAX 0833-72-4500
- E-mail info@tatsumisekkei.co.jp
- URL http://www.tatsumisekkei.co.jp

確かな技術力と柔軟な発想で  
新しい価値の創造をめざす建築設計・  
土木設計のコラボレーション企業

## 新卒者募集

- ・技術職  
(建築設計技術者)  
(土木設計技術者)

## 既卒者募集

- ・技術職  
(建築設計技術者)  
(土木設計技術者)



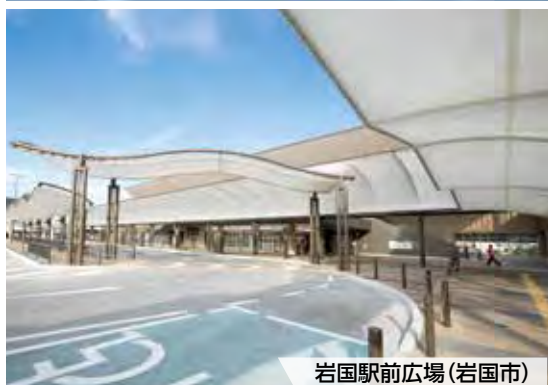
異設計コンサルタント 本社社屋(光市)



山口県立山口松風館高等学校(山口市)



山口県立周防大島高等学校(周防大島町)



岩国駅前広場(岩国市)

## ◆ 我が社はこのような会社

私たちの事業は建築設計、土木設計の2つの柱があります。建築設計は警察署・消防署・庁舎・文化スポーツ施設・学校などの公共施設や病院・店舗・工場などの民間施設、土木設計は公共事業を中心に河川・橋梁・道路・造成・公園などの設計や災害復旧・維持管理などの防災と、生活に欠かすことのできない社会インフラをデザインしています。

## ◆ 我が社の強み

土木、建築がコラボレーションできる強みを生かし、測量から地質調査、土木設計、建築設計を自社で一元管理しています。その特色を活かして県内オンリーワン企業を目指し新しい価値を創造しています。

## ◆ 我が社の魅力

人が暮らしやすい環境を設計することが私たちの役目ですが、素敵な街をデザインするためには、まず働く社員が明るく朗らかで健康であることが第一条件です。「社員の健康は会社の財産」をスローガンに掲げ、健康経営の取り組みを通じて社員の健康づくりをバックアップする活動を続け、健全で働きやすい職場環境を創造しています。

## ◆ 採用担当から一言

社会インフラをデザインして暮らしやすい社会を創造していくダイナミックでやりがいのある仕事です。光市本社勤務で転勤がなく地域に根ざしながら長期にわたる人生設計が可能です。

向上心とやる気のある方のご連絡をお待ちしております。

採用に関するお問い合わせ TEL.0833-71-2683

採用担当: 静野 邦彦

## 企業情報

- 【事業内容】 総合建設コンサルタント  
(建築設計全般・土木設計全般・測量業・地質調査業・補償コンサルタント)
- 【資本金】 2,500万円
- 【完成工事高】 10億円
- 【従業員数】 68名
- 【各種保険】 健康保険、厚生年金、雇用保険、労災保険



# 株式会社三電

- 〒743-0011 山口県光市光井2丁目4番5号
- TEL 0833-71-0510
- FAX 0833-71-0514
- E-mail honsha@sanden-hikari.biz
- URL <https://sanden-hikari.net/>

お陰様で創業65年！地域社会、お客様にとってなくてはならない企業として更なる挑戦を続けて参ります

## 新卒者募集

・高校、大学、短大、専門

## 既卒者募集

・有資格者（一級管工事施工管理技士/一級電気施工管理技士）



## ◆ 我が社はこのような会社です

私たちは、冷凍・冷蔵システムを中心に「ソリューションカンパニー」として企画・設計・施工・メンテナンス事業を営んでおります。

昭和32年創業以来、「人と仕事」「人と技術」「人と未来を応援する」を企業理念に事業基盤の拡充と人材強化の観点から持続的に発展し続ける企業を目指し日々、努力研鑽に努めています。

## ◆ 我が社の魅力

近年、建築物の高度化、快適化の市場環境に対応すべく営業部門をはじめ設計、施工、サービス部門が一体となって半世紀以上の経験と技術を屈指した総合力を発揮してクライアントニーズに対応を心掛けています。

20～30代の若手社員が建築設備、商業施設等の無から作り上げる喜びと達成感を感じると共に発注先及びお客様からの好評を博しています。

## ◆ 採用担当からの一言

当社は、学歴、経験、年齢にとらわれず、やる気と実力を評価すると共に社内の風通しの良い明るく団結力のある会社です。

成長のための努力を惜しまない方を希望しております。事前訪問等、何でもお気軽にご相談ください！

採用に関するお問い合わせ TEL.0833-71-0510

採用担当：守岡

## 企業情報

- 【事業内容】 冷凍・冷蔵機器設備工事、空調・換気・給排水設備工事、電気・計装工事の設計・施工及び管理、メンテナンス・保守
- 【資本金】 2,000万円
- 【完成工事高】 26億円
- 【従業員数】 全体43名(男性35名/女性8名) 2023年7月現在
- 【各種保険】 雇用保険・労災保険・健康保険・厚生年金





# 誠和工機株式会社

- 〒746-0025 山口県周南市古市一丁目13番15号
- TEL 0834-63-0066
- FAX 0834-63-0099
- E-mail [saiyo@seiwakouki.co.jp](mailto:saiyo@seiwakouki.co.jp)
- URL <https://seiwakouki.com/>

東ソー100%出資のグループ会社  
官公庁からの信頼も厚い設備工事の  
プロフェッショナルです

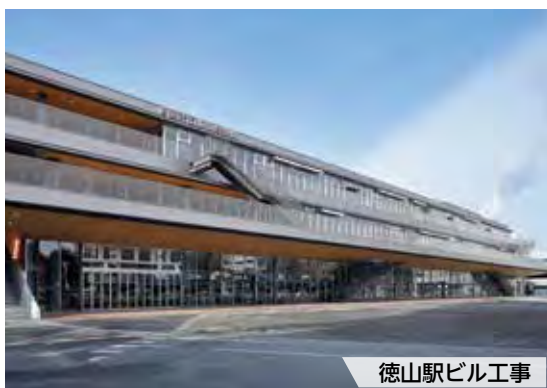
新卒者募集

既卒者募集

・技術職(設備工事の施工管理) ・技術職(設備工事の施工管理)



プラント設備工事



徳山駅ビル工事



先輩と若手社員

## ◆ 我が社の強み

当社は総合化学メーカー東ソー(株)のプラントを建設とメンテナンスで支える会社として誕生しました。工場には欠かせない機械・電気・計装・空調・水処理など幅広い設備に関する工事を元請として一手に担っているのが当社の強みです。各分野のスペシャリストが得意分野で力を発揮・連携してお客様の期待に応えています。

## ◆ 地域の社会インフラを支えています

工場で培った技術力を活かして、学校、水道局、病院、駅ビルなど老朽化する社会インフラを持続させるための更新工事にも数多く実績を有しています。例えば、学校の空調や水道局や病院の機械設備などは、機能を止めないまま工事を行わないといけないといった難しさがあり、高い技術力が要求されます。公共工事では必ず工事の結果が点数で評価されるのですが、当社は常に県内トップクラスの成績をあげています。

## ◆ こんな人が向いています

若いうちからどんどんチャレンジできる会社です。古き良きを大切にしつつも、新しいことに挑戦することを社員みんながサポートする社風です。お客様や協力会社の方と一丸となってプロジェクトを進めていくのが建設工事の魅力のひとつ。多くの人と喜びを分かち合うことの好きな人はとてもやりがいを感じることが出来ます。また、想いを込めて完成した建物が長く「カタチ」に残るのも建設工事の魅力です。

## ◆ 採用担当者から一言

当社は転勤がないため、長く安心して働くことができます。また、プラントのメンテナンスを業務の主軸としているため、安定した業績が見込めます。資格に挑戦したい方には手厚い支援をしたり、インフルエンザ予防接種費用を補助したりと、働く「人」を大切にします。会社訪問も可能ですので、ぜひ声をかけてください。

採用に関するお問合わせ TEL.0834-63-0070

採用担当:総務課 西田・渋谷

企業  
情報

【事業内容】 設備工事(機械、電気、計装、空調、衛生、水処理など)の設計、施工管理業務

【資本金】 6,000万円

【完成工事高】 82億円

【従業員数】 160名(男性134名・女性26名)

【各種保険】 雇用保険・労災保険・健康保険・厚生年金



## 末延建設株式会社

- 〒743-0063 光市島田2-23-10
- TEL 0833-48-5118
- FAX 0833-48-5155
- E-mail [honsha@suenobu.co.jp](mailto:honsha@suenobu.co.jp)
- URL <http://www.suenobu.co.jp/>



【事業内容】 総合建設業(建築、土木他)  
【資本金】 4,000万円  
【完成工事高】 17億4,201万円  
【従業員数】 技術職員数 11人  
【各種保険】 雇用保険、健康保険、厚生年金



## 三輪建設株式会社

- 〒743-0120 光市三輪1247
- TEL 0820-48-2308
- FAX 0820-48-3343
- E-mail [miwakensetu1946@kvision.ne.jp](mailto:miwakensetu1946@kvision.ne.jp)



【事業内容】 総合建設業(建築、土木他)  
【資本金】 2,000万円  
【完成工事高】 4億9,347万円  
【従業員数】 技術職員数 5人  
【各種保険】 雇用保険、健康保険、厚生年金

## 株式会社高杉組

- 〒744-0029 下松市楠木町1-8-6
- TEL 0833-41-2552
- FAX 0833-43-0404
- E-mail [taka2552@aioros.ocn.ne.jp](mailto:taka2552@aioros.ocn.ne.jp)



【事業内容】 総合建設業(建築、土木他)  
【資本金】 2,822万円  
【完成工事高】 1億7,334万円  
【従業員数】 技術職員数 4人  
【各種保険】 雇用保険、健康保険、厚生年金

# 国沢建設株式会社

- 〒745-0805 周南市櫛ヶ浜420
- TEL 0834-25-0411
- FAX 0834-25-1717
- E-mail k-ken@sea.plala.or.jp
- URL <http://www17.plala.or.jp/k-ken/>

企業  
情報

【事業内容】 総合建設業(建築、土木他)

【資本金】 3,000万円

【完成工事高】 1億9,097万円

【従業員数】 技術職員数7人

【各種保険】 雇用保険、健康保険、厚生年金



# 株式会社日光組

- 〒745-0003 周南市三番町2-16
- TEL 0834-31-1500
- FAX 0834-31-6115
- E-mail nikkogumi@nikkougumi.com
- URL <http://www.nikkogumi.com/>

企業  
情報

【事業内容】 建築工事業

【資本金】 4,000万円

【完成工事高】 5億6,120万円

【従業員数】 技術職員数8人

【各種保険】 雇用保険、健康保険、厚生年金





# 株式会社笹戸建築事務所

- 〒745-0017 山口県周南市新町1-49
- TEL 0834-21-3450 (採用担当：総務 村岡)
- FAX 0834-31-1422
- E-mail [info@sasado.co.jp](mailto:info@sasado.co.jp)
- URL <http://www.sasado.co.jp>



【事業内容】 建築設計・工事監理

【資本金】 1,000万円

【完成工事高】 3億3,000万円

【従業員数】 25名

【各種保険】 健康保険、厚生年金保険、雇用保険、労働保険、企業年金基金



# 防府 山口 地区

防府	会員	9社
山口	会員	23社

# 澤田建設株式会社

- 〒747-0054 山口県防府市開出西町23番1号
- TEL 0835-22-2634
- FAX 0835-24-3498
- E-mail recruit@sawata.com
- URL <https://www.sawata.com/>

私たちは、持続可能なまちづくりに  
取り組むSDGs推進企業です。

## 新卒者募集

・高校卒、専門学校卒、高専卒、  
大学卒

## 既卒者募集

・前職歴、年齢、経験、資格等を  
考慮します



本社外観



ビーチサッカー



ユニフォーム



新入社員と常務

## ◆ 資格取得支援

資格取得をめざす職員をサポートするため、スクール費用や受験料、交通費など、会社が必要と認めた資格の取得にかかる費用を全額負担しています。(1つの資格につき1回に限ります。)

## ◆ ビーチサッカー

スポーツを通じた地域振興活動に取り組んでおり、毎年5月には防府市にある富海海岸で、ビーチサッカー大会を開催しています。

2日間にわたって開催されるこの「SAWATA BEACH SOCCER GAMES YAMAGUCHI」では、地元の企業様や子どもたち、海外からの参戦者もあり、総勢1,000人規模の一大イベントです。

## ◆ スポーツクラブへの協賛

地域振興活動の一環として、地元のスポーツクラブであるレノファ山口FCとプラシア山口のスポンサーを務めています。

プラシア山口は、防府市富海を拠点に置くビーチサッカークラブで、SAWATA BEACH SOCCER GAMES YAMAGUCHIの開催については、協力して大会を盛り上げています。

## ◆ 新入社員よりひと言

現場の業務に携わる前に、6か月間にわたる新入社員研修を受けます。この期間でビジネスマナーはもちろんのこと、現場で必須なCADの操作方法なども習得できます。研修中には座学だけでなく、現場の見学をしたり、社内行事のお手伝いもするので、会社のことについて詳しく知る事ができ、とても充実した毎日を送っています。

採用に関するお問い合わせ TEL.0835-22-2634

採用担当:澤重 修司

## 企業情報

【事業内容】 土木・建築を主体とし、開発を含めた総合建設業です。

【資本金】 7,200万円

【完成工事高】 59億5,800万円

【従業員数】 82名

【各種保険】 雇用保険、労災保険、健康保険、厚生年金





# 山陽建設工業株式会社

- 〒747-0825 山口県防府市新田532-1
- TEL 0835-23-2441
- FAX 0835-23-5200
- E-mail t-bisho@sanyokk.co.jp
- URL <https://www.sanyokk.co.jp/>

**【求む!“まち”を創るプロデューサー】**  
**私たちと共に地域(まち)の未来を**  
**建設していきましょう!**

## 新卒者募集

・高校・大学の建築又は  
土木学科卒業予定

## 既卒者募集

・建築士、建築施工管理技士、  
土木施工管理技士などの  
有資格者



## ◆ 我が社はこのような会社

我が社は土木と建築の2つの柱で、人々の暮らしと地域をより豊かなものにし、笑顔が常にあふれる“まち”を創造すること。それが私たちの“ものづくり”の原点です。

## ◆ 我が社の強み

我が社は、半世紀にわたり、防府地域において土木・建築公共工事に多くの実績を有する総合工事業・一級建築士事務所です。

山口県ほか官公庁より、土木・建築各工事において優良工事表彰を受賞するなど評価されています。

建築事業では、設計から施工まで一貫した技術力により、地場企業様・個人様から高い評価をいただいています。

## ◆ 我が社の魅力～まずはやってみる。

入社した社員には早い段階から現場代理人としてのポジションを与え、身をもって体験させることで、育てる環境を構築しています。

もちろん、実力がつくまでは中堅職員が徹底的にサポートします。この体制こそが、早くから優秀な技術者が育つ理由の一つです。

「どんな困難な仕事にも立ち向かう」、このチャレンジ精神と屈しない強い心をもってスタッフ一人ひとりが優秀な技術者として活躍しています。

## ◆ 採用担当者から一言

我が社が求めるのは、「“まち”を創るプロデューサー」です。

ただ建物や道路をつくるだけでなく、その先にある人々のより豊かな暮らしを一緒に創造できる、夢を持った人材を募集します。

自分の作品が地図に残る喜びを一緒に分かち合いましょう。

採用に関するお問い合わせ TEL.0835-23-2441

採用担当:人事採用リーダー 美正(びしょう)

## 企業情報

【事業内容】 土木・建築を主体とした総合建設業です

【資本金】 7,500万円

【完成工事高】 34億円

【従業員数】 50名

【各種保険】 雇用保険・健康保険・厚生年金・労災保険



# 藤本工業株式会社

- 〒747-0044 山口県防府市佐波一丁目9番19号
- TEL 0835-22-3910 (代表)
- FAX 0835-21-8453
- E-mail fujimoto-somu@fujimoto-ind.co.jp
- URL <http://www.fujimoto-ind.co.jp/>

～ Challenging Tomorrow ～  
 地域とともに創業98年！  
 若い君たちの挑戦を応援します。

## 新卒者募集

・履修科目不問・未経験の方、歓迎します。

## 既卒者募集

・卒業後3年以内、新卒者募集に同じです。



会社の外観



図面確認中



観光施設



大工仕事始めの儀式

### ◆ 当社はこのような会社です。

～伝統と堅実また技術と信頼で郷土に奉仕する。～  
 大正14年公司創設以来、地元を中心とした建設業として、  
 公共工事を主体に着実に発展しています。

### ◆ 当社の仕事への取り組み方です。

当社は、社長の三訓の方針のより、工事の施工を行っています。

- ① 完全な工事は会社の命
  - ② 完全な工事の施工は、完全な品質の試験と監理、適切な機械と器具の利用、迅速な資材の供給と選択
  - ③ 完全な工事の施工は、衛生管理と災害防止、適切な作業の指揮と労働管理、迅速な事務処理と工程の把握
- 以上三訓により発注者様に対して、より良い製品を提供できるよう目指しています。

### ◆ 当社の魅力

- ・ 資格取得を支援  
業務に必要となる様々な資格について、費用面は会社が全額負担します。
- ・ わからないことは、先輩たちが丁寧に教えてくれます。
- ・ 未来の形に残る仕事です。我々とともに街を造り、地域の発展を支えていきませんか。

### ◆ 求める人材について。

ものづくりが好きな人  
 やる気のある人  
 コミュニケーション能力のある人  
 チャレンジ精神を持っている人

採用に関するお問い合わせ 採用担当:北村 文武

## 企業情報

- 【事業内容】 土木、建築、ほ装、切削、管路維持工事を主体とする総合建設業です。萩市に営業所を置いています。
- 【資本金】 9,310万円
- 【完成工事高】 18億円(5年平均)
- 【従業員数】 74名
- 【各種保険】 雇用、健康、労災、厚生





# 磯部工業株式会社

- 〒753-0214 山口県山口市大内御堀五丁目8番1号
- TEL 083-922-8600
- FAX 083-921-1313
- E-mail isobe-kg@ace.ocn.ne.jp

「快適な環境はまちづくりから」  
時流に流されず、とどまることなく、  
磯部工業は追求しつづけます。

## 新卒者募集

- ・高等学校以上卒業  
(建築学科)

## 既卒者募集

- ・建築士(1級、2級)  
施工管理技士(建築1級、2級  
及び土木1級、2級)



### ◆ 県内全域をカバー

県内をカバーするための協力体制…それぞれの専門分野のプロ集団の集結により、どこよりも早く、正確な施工が可能です！

### ◆ スキルアップを目指して

我が社では、従業員の希望などを取り入れてさまざまな研修会をおこなっています。これもひとりひとりのスキルアップにつながりますね…



### ◆ 個々に創造する集団作りを目指します

現場員ひとりひとりが、その現場に合わせた環境づくり、品質の向上などをめざして日々頑張っています！

### ◆ 採用担当者から一言

現場の目標は様々です。目標とは与えられてするものではありません。自分が計画して勝負するものです。そして達成した時の充実感、周りを取りまく人々の助けがあり、感謝を忘れずに継続していく人を募集しています。



採用に関するお問い合わせ 採用担当: 福田 勉

## 企業情報

- 【事業内容】 大規模建築からリフォームや修繕工事、様々な分野で設計施工管理をしています
- 【資本金】 2,500万円
- 【完成工事高】 13億円
- 【従業員数】 全体20名(すべて正社員)
- 【各種保険】 雇用保険、労災保険、健康保険、厚生年金



# 株式会社技工団

- 〒753-0078 山口県山口市緑町6番13号
- TEL 083-922-2626
- FAX 083-923-5355
- E-mail info@gikodan.co.jp
- URL https://www.gikodan.co.jp/

『みんなのお役に立てる  
会社をつくります』  
20歳代技術者13人在籍

## 新卒者募集

・土木・建築・鉱山に興味のある方  
《インターンシップ・会社説明会を随時開催しています》

## 中途採用募集

・土木・建築の施工管理技士、  
建築士、鉱山技術者、CIM・  
BIM経験者《通年募集中》



## ◆ 建築・土木・鉱山 3つの柱で安定経営

1946年に鉄道建設でスタート、現在、建築・土木・鉱山の3つの柱で安定経営に努めています。『自然体です、技工団』を掲げ、常にその時代のお客様や社会からの要請に応じて変化してきました。これからも新たなニーズや問題解決にチャレンジしていくことにより、地域とともに私たちが成長していきたいと考えています。

## ◆ 私たちにとってのCSR

私たちは『CSR』のことを、社会からの要請に対して『どうお役に立てるか?』と広く捉えることとしています。『しっかりした体制、確実な仕事』『お役に立てる』『コミュニケーション』『地域とともに』『コンプライアンス』『人材育成・将来世代への取り組み』『環境・健康安全・品質』の7つの視点からありたい姿を示し、その実現に取り組んでいます。

## ◆ イノベーション

『お役に立てる』ことを持続させるためには、イノベーションへの取り組みなど自らをどんどん変身させていくことが欠かせません。ドローンの活用や自動化施工(i-construction)、3D技術など、積極的に取り組んでいます。新しい技術や工法あるいは新しい分野にも常に関心を持ち、チャレンジしていくには、若者の活躍が期待されています。

## ◆ 採用担当者からひとこと

入社後の教育も『5年プログラム』に沿って、計画的に『一人前』になってもらいます。また、『働き方改革』も先取りして取り組んでおり、ワークライフバランスを充実させていきます。なお、65歳定年後には5年間の嘱託再雇用制度も用意されています。CSR経営の下、社員が強く目標共有して進んでいく、そんな技工団で一緒に力をつけてみませんか?

採用に関するお問い合わせ 採用担当: 経営・営業本部 大井 正充

## 企業情報

【事業内容】 建築事業、土木事業、鉱山事業

【資本金】 5,000万円

【完成工事高】 40億円

【従業員数】 109人

【各種保険】 雇用保険・健康保険・厚生年金・労災保険



# 鴻城土建工業株式会社

- 〒753-0812 山口県山口市宝町2番56号
- TEL 083-922-2694
- FAX 083-923-8606
- E-mail koujou@helen.ocn.ne.jp
- URL <https://www.koujou.co.jp>

次世代の山口をつくる。  
140年の歴史とともに、  
「まごころと確かな技術」で、これからも。

## 新卒者募集

- ・高等学校以上卒業(建築学科)
- ・普通自動車免許(AT・MT共)
- ・入社後準中型運転免許取得要(自己負担)

## 既卒者募集

- ・卒業後概ね三年以内
- ・前職歴、経験、資格等を考慮します



## ◆ 創業明治16年

明治16年の創業以来、「まごころと確かな技術」をスローガンに、140余年もの間、地元山口に根付いた経営をしてきました。公共工事から民間工事、大きな建物から個人住宅まで、たくさんの方々の生活に携わる建物を施工しています。伝統を守りながらも新しい技術をもってこれからも、地域の皆様と共に次世代の山口をつくっていきます。



## ◆ 人 企業 社会の発展と共存を

1人1人の人材を大切に、各種福利厚生も充実。また、建築士や施工管理士などの現場監督として必要な資格、スキルアップのための資格を取得することを、会社全体でバックアップしています。環境問題・エネルギー対策に取り組む一企業として、エコアクション21の認定を取得するなど、よりよい未来環境をつくる活動にも注力しています。人・企業・地域社会全体が発展できるよう、一歩先の共存を目指しています。



## ◆ 山口のシンボルとなる建物造り

近年、山口の街並みも目まぐるしく変わり、都市化、整備発展を重ねています。弊社としても、令和3年にKDDI維新ホール、令和5年には山口赤十字病院北病棟と、公共・民間共に地域の皆様の新しいシンボルとなる建物を施工してきました。現在、令和7年3月竣工予定の、山口市新本庁舎建設工事を施工しています。今後とも、新世代の山口にふさわしい企業として、研鑽・邁進して参ります。

## 企業情報

- 【事業内容】 建築一式工事業、建築設計監理業、宅地建物取引業
- 【資本金】 3,000万円
- 【完成工事高】 9億191万円(令和4年度)
- 【従業員数】 15名
- 【各種保険】 雇用保険、労災保険、健康保健、厚生年金など





# 山口建設株式会社

- 〒753-0214 山口県山口市大内御堀3954
- TEL 083-941-3553
- FAX 083-941-3554
- E-mail info@yamaguchi-kensetsu.co.jp
- URL http://www.yamaguchi-kensetsu.co.jp

ふるさと山口の水・緑・風土が大事と  
考え、限りある資源を大切にして建設  
に取り組んでいます。

新卒者募集

・採用予定あり

既卒者募集

・採用予定あり



会社外観



今八幡宮 授与所



阿知須地域交流センター



新山口駅

## ◆このような仕事に取り組んでいます

個人の宅地造成、住宅の新築増改築から、地域を代表するような建物、道路など大小を問わず、総合建設業として工事を行っています。自社所有の建設重機資材・車両も多くあり、お客様へのきめ細かな要求にお答えしています。

## ◆仕事を通して成長していきましょう

建設は多くの人々との協力作業です。お客様に満足して頂けるような建設技術者になれるように先輩たちが一体となって技術指導していきます。つくる喜びをもって建設していきましょう。

## ◆会社での体験

仕事にはさまざまな資格が必要です。身につけた資格は様々な場面で役に立ちます。資格の修得や学習制度のサポートが受けられます。また土木、建築部門の社員が一緒になって社内旅行や交流行事を行っております。

## ◆会社施設

山口市大内御堀に本社（営業・土木・建築・総務部）があります。また、そのほか市内に本店、資材関連施設、リサイクル場があります。

### 企業 情報

【事業内容】 建築工事、土木工事、舗装工事、解体工事、水道施設工事及び一級建築士事務所

【資本金】 4,800万円

【完成工事高】 14億円

【従業員数】 58人

【各種保険】 雇用保険、労災保険、健康保険、厚生年金





# 成長建設株式会社

- 〒747-0024 防府市国衙1-9-13
- TEL 0835-22-0701
- FAX 0835-23-9625
- E-mail gaido@seichoo.co.jp
- URL <http://www.seichoo.co.jp/>

## 企業情報

【事業内容】 総合建設業(建築、土木他)

【資本金】 7,500万円

【完成工事高】 21億4,021万円

【従業員数】 技術職員数 40人

【各種保険】 雇用保険、健康保険、厚生年金



# 株式会社土井工務店

- 〒747-0825 防府市新田773-1
- TEL 0835-22-1611
- FAX 0835-22-1996
- E-mail thy-doi@lily.ocn.ne.jp

## 企業情報

【事業内容】 総合建設業(建築、土工、他)

【資本金】 3,000万円

【完成工事高】 2億3,505万円

【従業員数】 技術職員数 4人

【各種保険】 雇用保険、健康保険、厚生年金

# 中村建設株式会社

- 〒747-0821 防府市警固町1-6-39
- TEL 0835-22-3131
- FAX 0835-22-9222
- E-mail nakamura@it-hofu.com

## 企業情報

【事業内容】 総合建設業(建築、土木他)

【資本金】 4,000万円

【完成工事高】 8億2,077万円

【従業員数】 技術職員数 13人

【各種保険】 雇用保険、健康保険、厚生年金

# 長沼建設株式会社

- 〒747-0066 防府市自由ヶ丘1-5-40
- TEL 0835-24-3800
- FAX 0835-24-3802
- E-mail naganuma@orange.ocn.ne.jp
- URL <http://naganumakensetsu.com/>



【事業内容】 総合建設業(建築、土木他)  
【資本金】 3,500万円  
【完成工事高】 4億9,645万円  
【従業員数】 技術職員数 7人  
【各種保険】 雇用保険、健康保険、厚生年金



# 藤井建設株式会社

- 〒747-0825 防府市新田917-1
- TEL 0835-22-0409
- FAX 0835-22-0893



【事業内容】 総合建設業(建築、土木他)  
【資本金】 2,000万円  
【完成工事高】 1億8,812万円  
【従業員数】 技術職員数 6人  
【各種保険】 雇用保険、健康保険、厚生年金

# 山一建設株式会社

- 〒747-0043 防府市平和町11-3
- TEL 0835-22-0866
- FAX 0835-25-1550



【事業内容】 総合建設業(建築、土木他)  
【資本金】 4,000万円  
【完成工事高】 2億8,141万円  
【従業員数】 技術職員数 7人  
【各種保険】 雇用保険、健康保険、厚生年金

# 旭建設工業株式会社

- 〒753-0054 山口市富田原町5-10
- TEL 083-922-0200
- FAX 083-923-4524
- E-mail info2@asahi-cons.co.jp
- URL <http://www.asahi-cons.co.jp/>

企業  
情報

【事業内容】 建築工事業  
【資本金】 3,000万円  
【完成工事高】 8億7,249万円  
【従業員数】 技術職員数 6人  
【各種保険】 雇用保険、健康保険、厚生年金



# 株式会社池田建設

- 〒753-0211 山口県山口市大内長野825-1
- TEL 083-902-2710
- FAX 083-902-0712
- URL <https://recruit.i-unitedhd.com/>

企業  
情報

【事業内容】 建築不動産業  
【資本金】 2,000万円  
【完成工事高】 28億円  
【従業員数】 65名  
【各種保険】 健康保険、厚生年金保険、労災保険、雇用保険(各種保険完備)



# 池田建設工業株式会社

- 〒759-1512 山口市阿東徳佐中3193
- TEL 083-957-0321
- FAX 083-956-0021
- E-mail ikeda03@c-able.ne.jp
- URL <http://www.c-able.ne.jp/~ikeda03/>

企業  
情報

【事業内容】 総合建設業(建築、土木他)  
【資本金】 2,510万円  
【完成工事高】 3億722万円  
【従業員数】 技術職員数 13人  
【各種保険】 雇用保険、健康保険、厚生年金





## 株式会社井原組

- 〒747-0231 山口市徳地堀1981-4
- TEL 0835-52-0153
- FAX 0835-52-0128
- E-mail m\_kawamura@iharagumi.jp
- URL <https://iharagumi.jp/>



【事業内容】 総合建設業(建築、土木他)  
【資本金】 2,000万円  
【完成工事高】 6億円  
【従業員数】 技術職員数 13人  
【各種保険】 雇用保険、健康保険、厚生年金



## 株式会社大内建設

- 〒753-0251 山口市大内千坊2-13-16
- TEL 083-922-8238
- FAX 083-922-8236
- E-mail ooutiken@c-able.ne.jp
- URL <http://www.ohuchi.jp/>



【事業内容】 建築工事業  
【資本金】 3,000万円  
【完成工事高】 2億8,246万円  
【従業員数】 技術職員数 11人  
【各種保険】 雇用保険、健康保険、厚生年金



## 株式会社奥野工務店

- 〒753-0818 山口市吉敷上東3-3-16
- TEL 083-924-6010
- FAX 083-925-5528
- E-mail info@okuno-home.com
- URL <http://www.okuno-home.com/>



【事業内容】 建築工事業  
【資本金】 2,200万円  
【完成工事高】 3億5,297万円  
【従業員数】 技術職員数 10人  
【各種保険】 雇用保険、健康保険、厚生年金



# 金子建設株式会社

- 〒759-1512 山口市阿東徳佐中3666-1
- TEL 083-956-0231
- FAX 083-956-0233
- E-mail kanekokk@c-able.ne.jp

## 企業情報

【事業内容】 総合建設業(建築、土木他)  
【資本金】 3,000万円  
【完成工事高】 8,251万円  
【従業員数】 技術職員数 6人  
【各種保険】 雇用保険、健康保険、厚生年金

# 株式会社クマヤ組

- 〒753-0813 山口市吉敷中東4-11-33
- TEL 083-922-8099
- FAX 083-922-8207
- E-mail kumayal@piano.ocn.ne.jp

## 企業情報

【事業内容】 建築工事業  
【資本金】 2,000万円  
【完成工事高】 6,200万円  
【従業員数】 技術職員数 2人  
【各種保険】 雇用保険、健康保険、厚生年金

# シマダ株式会社

- 〒753-0214 山口市大内御堀3273-5
- TEL 083-941-2083
- FAX 083-927-8267
- E-mail shimada@shmd.co.jp
- URL <https://www.shmd.co.jp/>

## 企業情報

【事業内容】 総合建設業(建築、土木他)  
【資本金】 1億円  
【完成工事高】 28億3,210万円  
【従業員数】 技術職員数 48人  
【各種保険】 雇用保険、健康保険、厚生年金

## 株式会社西谷工務店

- 〒753-0221 山口市大内矢田北4-20-26
- TEL 083-927-0341
- FAX 083-927-0342
- E-mail nishi-00@ninus.ocn.ne.jp



【事業内容】 建築工事業  
【資本金】 2,500万円  
【完成工事高】 2億9,059万円  
【従業員数】 技術職員数 5人  
【各種保険】 雇用保険、健康保険、厚生年金

## 株式会社藤本工務店

- 〒753-0823 山口市若宮町1-61
- TEL 083-925-0112
- FAX 083-925-0113
- E-mail fjmt@fancy.ocn.ne.jp
- URL <http://fujimoto-koumuten.jp/>



【事業内容】 建築工事業  
【資本金】 3,300万円  
【完成工事高】 3億7,517万円  
【従業員数】 技術職員数 10人  
【各種保険】 雇用保険、健康保険、厚生年金



## 株式会社古田組

- 〒753-0814 山口市吉敷下東1-15-3
- TEL 083-922-2159
- FAX 083-922-2789
- E-mail k-furuta@c-able.ne.jp



【事業内容】 建築工事業  
【資本金】 2,000万円  
【完成工事高】 1億2,000万円  
【従業員数】 技術職員数 4人  
【各種保険】 雇用保険、健康保険、厚生年金



# 防長建設工業株式会社

- 〒754-0012 山口市小郡船倉町2-29-1
- TEL 083-973-0612
- FAX 083-973-3906
- E-mail bocho@jasmine.ocn.ne.jp

## 企業情報

【事業内容】 総合建設業(建築、土木他)  
【資本金】 3,000万円  
【完成工事高】 3億5,381万円  
【従業員数】 技術職員数 8人  
【各種保険】 雇用保険、健康保険、厚生年金

# 株式会社松井組

- 〒753-0011 山口市宮野下1413-3
- TEL 083-925-6095
- FAX 083-922-4288
- E-mail matsuigumi@angel.ocn.ne.jp

## 企業情報

【事業内容】 総合建設業(建築、土木他)  
【資本金】 2,000万円  
【完成工事高】 1億6,439万円  
【従業員数】 技術職員数 5人  
【各種保険】 雇用保険、健康保険、厚生年金

# 株式会社村上組

- 〒753-0037 山口市道祖町5-7
- TEL 083-925-5533
- FAX 083-921-0978
- E-mail info@murakamigumi.com
- URL <http://murakamigumi.com/>

## 企業情報

【事業内容】 建築工事業  
【資本金】 2,000万円  
【完成工事高】 2億8,191万円  
【従業員数】 技術職員数 9人  
【各種保険】 雇用保険、健康保険、厚生年金



## 株式会社山口建築技術研修所

- 〒753-0083 山口市後河原185
- TEL 083-922-0147
- FAX 083-922-0179
- E-mail y.kensyusyo@rondo.ocn.ne.jp
- URL <http://kensyusyo-ybtl.co.jp/>



【事業内容】 建築工事業  
【資本金】 2,000万円  
【完成工事高】 2億2,678万円  
【従業員数】 技術職員数 4人  
【各種保険】 雇用保険、健康保険、厚生年金



## 大和建設株式会社

- 〒753-0036 山口市円政寺町5-17
- TEL 083-922-2175
- FAX 083-924-7449
- E-mail yamatokk@galaxy.ocn.ne.jp



【事業内容】 建築工事業  
【資本金】 2,358万円  
【完成工事高】 8億8,016万円  
【従業員数】 技術職員数 7人  
【各種保険】 雇用保険、健康保険、厚生年金

## 株式会社山本工務店

- 〒754-1277 山口市阿知須3232-3
- TEL 0836-65-2092
- FAX 0836-65-4792
- E-mail yama01@wing.ocn.ne.jp
- URL <http://www.yama-yama.jp/>



【事業内容】 総合建設業(建築、土木他)  
【資本金】 2,000万円  
【完成工事高】 3億2,575万円  
【従業員数】 技術職員数 5人  
【各種保険】 雇用保険、健康保険、厚生年金



# 縁建設有限会社

- 〒753-0251 山口市大内千坊1-7-8
- TEL 083-925-0798
- FAX 083-921-0798
- E-mail mail@yukarikensetsu.com
- URL <https://www.yukarikensetsu.co.jp>



【事業内容】 建築工事業

【資本金】 3,500万円

【完成工事高】 1億2,228万円

【従業員数】 技術職員数 2人

【各種保険】 雇用保険、健康保険、厚生年金





# 株式会社白上水道

- 〒753-0042 山口県山口市惣太夫町4番5号
- TEL 083-922-2044
- FAX 083-921-0261
- E-mail [siragami@c-able.ne.jp](mailto:siragami@c-able.ne.jp)
- URL <https://siragami.co.jp/>



【事業内容】 冷暖房・空調・給排水衛生設備工事の施工管理及び現場管理  
浄化槽・上下水道施設・土木工事の施工管理及び現場管理

【資本金】 2,000万円

【完成工事高】 8億4,700万円(令和4年9月決算)

【従業員数】 全体19名(正社員 男15名、女4名)

【各種保険】 雇用保険、労災保険、健康保険、厚生年金、退職金制度(建退共、特退共)ほか



# 宇部 山陽小野田 美祢 地区

宇部	会員 20 社
山陽小野田	会員 6 社
美祢	会員 4 社

# 宇部工業株式会社

- 〒759-0295 山口県宇部市大字妻崎開作874番地の1
- TEL 0836-41-8448
- FAX 0836-41-2852
- E-mail infcom-gud@ubekogyo.co.jp
- URL <http://www.ubekogyo.co.jp/>

**【たしかな技術で未来をひらく】**  
**我々は人々の安全・快適な**  
**生活環境と社会の基盤づくりに貢献します**



## 新卒者募集

・募集中(高等学校以上卒業)

## 既卒者募集

・募集中  
 (1級土木施工管理技士、1級建築施工管理技士、1級建築士など資格保有者優遇)



本社外観



国道190号線沿いの大きな看板が目印です！



「たしかな技術」を持ったプロフェッショナルが多数在籍！



女性技術者も活躍しています☆

## ◆ 宇部工業株式会社とは

昭和23年(1948年)以来、お客様、協力業者の皆様を支えられ、創立75周年を迎えます。当社は自社工場を所有し、受注から設計・施工・納品まで自社で対応できる総合建設業です。鉄工部門では石油・化学プラント、空港燃料給油施設、橋梁、水門、除塵機等、建設部門では港湾土木、一般土木、浚渫、ビル建築、工場建築等、各種インフラの整備に関わっていることから、目に見える成果を残すことができる会社です。「自らが誇れる会社、社会が評価する会社、家族が満足する会社づくりを目指そう」の企業理念のもと、持続発展企業を目指しています。

## ◆ 社員の成長を全力でサポートします

教育に力を入れており、業務に必要な資格や免許の取得を全力でサポートします。資格・免許取得にかかる費用(受験料・更新料・旅費等)の支給や外部講習会への積極的な参加、所有資格に応じた技術手当の支給等、各個人のスキルアップを促進しています。

## ◆ 「仕事」と「家庭」の両立支援が充実しています

社員が「仕事」と「家庭」の両立ができる職場環境づくりに取り組んでおり、あらゆる年代の社員が働きやすいと思える会社づくりを目指しています。毎月3回以上のノー残業デーの設定、時間単位での有給休暇の取得もできます。こうした取組みが認められ、厚生労働省より若者の雇用・育成について積極的であるとして「ユースエール」の認定、子育てサポート企業として「くるみんマーク」を取得、山口県より仕事と家庭・地域生活の両立支援が評価され「やまぐち男女共同参画推進事業者」として認証されています。

<b>企業情報</b>	【事業内容】 総合建設業(鉄工業・土木業・建築業・浚渫業)、環境機器の設計・施工管理
	【資本金】 1億円
	【完成工事高】 85億円(令和4年度)
	【従業員数】 195人(男性:177人 女性:18人)
	【各種保険】 雇用保険・労災保険・健康保険・厚生年金保険、建設業退職金共済







施工実績 集合住宅



施工実績 店舗



施工実績 庁舎

## ◆「たしかな技術」が評価されています

当社は「たしかな技術で未来をひらく」を掲げ、永年培われた製缶技術と港湾土木技術を大きな武器としています。今年度も国土交通省より「令和5年度工事成績優秀企業」として認定され、更に当社が手掛けた浚渫工事が「安全管理優良請負者表彰」を受賞、併せて同工事の監理技術者を務めた当社社員が「安全管理優良技術者表彰」を受賞しました。山口県より受注した集合住宅新築工事において高評点による優良表彰も受賞しました。また令和5年度 山口県溶接技術競技会の手溶接部門にて1位、2位、5位に当社社員が入賞しました(写真左ページ)。総合建設業として様々な分野において実績を積み上げ、各方面から高い評価と厚い信頼を得ています。

## ◆会社見学、インターンシップ大歓迎です

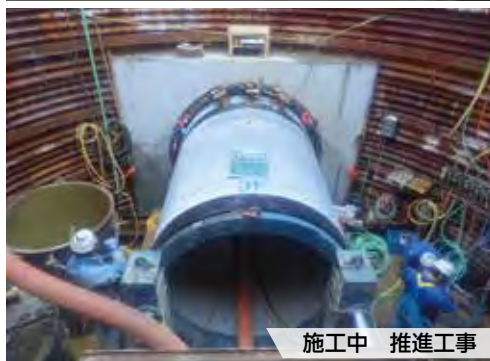
会社見学、インターンシップを随時行っています。実際の会社の雰囲気を感じてみませんか?会社見学等のお申し込みは下記連絡先までお気軽にお問い合わせください。皆様のお越しをお待ちしております。

## ◆社宅(新築です!)完備しています

市外など遠方からでも安心して就職できるように独身者用、ファミリー用の社宅を完備しています。建て替え工事を行い、令和4年度から新しい社宅となりました。(独身者用、ファミリー用:各8戸)



施工実績 タンク



施工中 推進工事



新社宅 外観

## 採用情報

- 【採用職種】 技術職(機械系技術者、建築系技術者、土木系技術者) ☆女性技術者大歓迎☆、総合職
- 【勤務地】 本社(山口県宇部市大字妻崎開作874番地の1)
- 【勤務時間】 8:00~17:00 1日7.5時間(休憩時間;10:00~10:15、12:00~13:00、15:00~15:15)
- 【応募資格】 高等学校以上卒業
- 【初任給】 高卒 176,000円~ 短大・専門学校卒 194,000円~ 大卒 211,000円~(令和5年度実績)
- 【昇給・賞与】 昇給:年1回 賞与:年3回(夏・冬・期末)
- 【休日・休暇】 年間休日 112日(祝祭日、盆、年末年始、指定日)(令和5年度実績)
- 【福利厚生】 各種保険制度、退職金制度、社宅制度(新社宅 令和4年5月に完成しました!)
- 【諸手当】 役付手当、家族手当、住宅手当、通勤手当、所有資格に応じた技術手当
- 【教育制度】 各種社員教育あり(新入社員研修等)
- 【提出書類】 履歴書(写真貼付)
- 【選考方法】 書類選考、筆記試験、面接

採用に関するお問い合わせ

**TEL.0836-41-8448**

採用担当:総務部 中井 暢

# 高山産業株式会社

- 〒754-0512 山口県美祢市秋芳町岩永本郷29番地
- TEL 0837-62-0216
- FAX 0837-62-0210
- E-mail soumu@takayama-ind.co.jp
- URL <https://takayama-ind.co.jp>

私たちは、  
まじめに!正直に!丁寧に!  
最善を尽くす会社です。

## 新卒者募集

・大学、短大、専門学校、高専、  
高校卒業予定の方を募集し  
ております。(履修科目不問)

## 既卒者募集

・1/2級土木施工管理技士  
1/2級建築施工管理技士  
1/2級建築士



本社外観



中国自動車道根越地区のり面補強工事



山口大学医学部中央診療棟



現場監督

## ◆ 高山産業(株)とは

1945年、土木建設業として美祢市の地で創業開始。当初は事業の根幹である土木建設業を軸とし、運送事業や車両整備業など営んできました。時代の変遷に伴う様々なニーズに応えるため、これまで養った技術力と経験を活かし様々な各部門を展開。創業69年を迎え、お客様に安心安全を提供できるよう全社員が一丸となって努めて参ります。

## ◆ 高山産業(株)の仕事

建設業(土木・建築・高速道路メンテナンス)、住宅・設計事業(R+house山口)運送業(10tダンプ)、車両整備業(整備、修理、車検業務、特定自主検査業)、不動産業(企業誘致、新規宅地分譲開発、仲介ほか) 関連会社には、アスファルトプラント工場や、産業廃棄物処分場、ゴルフ練習場を運営。

## ◆ 職場体験 & 社長と語る会

弊社では工事現場を見学でき、先輩社員から実際の取り組みや、工事をどのように進めていくのか等の職場体験を交えた「現役社員と本音で語る会」。そして、社長からの本当に知りたい裏話や、将来について等ざっくばらんに話をする「社長と語る会」を開催しております!とても充実していますよ。皆さんにお会いできるのを楽しみにしています♪

## ◆ 福利厚生

- ★健康診断、予防接種 無料!(年1回)
- ★社員旅行(2年に1回)
- ★忘年会
- ★社員交流会(飲食、ボウリング)
- ★釣り同好会
- ★ゴルフ同好会

## 企業情報

- 【事業内容】 総合建設業(土木、建築、高速道路メンテナンス)、運輸業、自動車整備業、不動産業
- 【資本金】 4,000万円
- 【完成工事高】 25億4,000万円
- 【従業員数】 100名
- 【各種保険】 健康保険・厚生年金・雇用保険・労災保険







集合写真

### ◆ 「不安」が「やりがい」へ！

入社当初は、先輩方の仕事ぶりを目の当たりにして「自分もあんな風になれるの？」と不安な日々が続きましたが、必要な資格を取得して現場をこなしていくにつれて、やりがいも見つけることができました。キャリアアップをして現在では課長に就任。土木という仕事は縁の下の職業ではありますが、実は公共性が非常に高く、責任感や使命感が無くてはならない職業だと思うので、完成した時の達成感と喜びはとても大きいです。



土木部 末岡さん(入社年:1996年)

### ◆ 他学科から建築の道に挑戦！

私は身近で人の暮らしを支えられる建設業に就きたいと思い地元のゼネコンである高山産業に就職しました。建築学科ではない他学科から建築の道に進むのは勇気がいりましたが、職人さんや業者さんと一から建物を建てていくことにやりがいを感じ、今では分からないことを理解し、仕事に活かしていくことが楽しく感じるようになっていきました。現在の目標は二級建築施工管理技士の資格取得と建設現場でもより責任のある仕事を任せられるような存在になることです。



建築部 安藤さん

## 採用情報

- 【採用職種】 施工管理(土木部・建築部)
- 【勤務地】 本 社：山口県美祢市秋芳町岩永本郷29番地  
山口事業所：山口市小郡(小郡ICそば)  
下関事業所：下関市宝町(下関ICそば)
- 【勤務時間】 8:00～17:00
- 【応募資格】 普通自動車運転免許(AT限定可)
- 【初任給】 大卒：230,000円、短大卒：190,000円、高専卒：230,000円、高卒：180,000円
- 【昇給・賞与】 昇給：年1回 賞与：年3回(夏・冬・期末)
- 【休日・休暇】 年間休日114日(土、日、年末年始、盆、GW)
- 【福利厚生】 各種保険制度、退職金制度
- 【諸手当】 通勤手当、家族手当、皆勤手当、資格手当、役職手当
- 【教育制度】 各種新入社員教育、外部研修
- 【提出書類】 履歴書(写真貼付)
- 【選考方法】 書類選考、面接、筆記試験

採用に関するお問い合わせ

**TEL.0837-62-0216**

採用担当：総務部 石田 仁志



# 新光産業株式会社

- 〒759-0297 山口県宇部市厚南中央二丁目1-14
- TEL 0836-45-1111
- FAX 0836-45-2535
- E-mail info@ube-shinko.co.jp
- URL http://www.ube-shinko.co.jp

「技術と信用」という社是のもと、  
私たち新光産業は、新しい未来を  
創りだします。

## 新卒者募集

- ・建築設計
- ・建築施工管理
- ・土木施工管理

## 既卒者募集

- ・一級及び二級建築士
- ・一級建築施工管理技士
- ・一級土木施工管理技士



## ◆ わが社の志すもの

お客様のニーズに応え・喜ばれる技術と製品をお届けするには技術の向上が必要不可欠です。そして、その技術により勝ち得た信用こそが企業継続の根幹を成すものです。社は「技術と信用」は社員一人ひとりのたゆまぬ研鑽と練磨を重ねる決意を表しています。

## ◆ わが社はこのような会社（事業案内）

数多くの官公庁、民間での工事実績を重ね、信用第一に施工技術の研鑽に努めてまいりました。建築・土木の各部門に、それぞれ高い専門性を持たせ、あらゆる工事における多彩なニーズに、高い技術をもって幅広くお応えすることで、県内を中心に、施工エリアを広げ、各方面より多大な評価を頂いております。

## ◆ 地域貢献とイベント

地域貢献の一環として、毎年開催される宇部まつり、カッターレース大会への参加をしています。また、宇部商工会議所様等のイベントにも積極的に参加しています。さらに、安全祈願として毎年伊勢神宮にお参りをしています。

採用に関するお問い合わせ TEL.0836-45-1120

採用担当:建設事業部 総務グループ 小松 信介

## 企業情報

- 【事業内容】 土木、建築の設計施工、鋼構造物の設計製作据付、化学機械・食品機械・その他産業用機械の設計製作据付、各種管フランジ・クランプ継手の製造、住宅用基礎鉄筋ユニットの製作及びコンピューターシステム開発、不動産賃貸・仲介業等
- 【資本金】 1億円
- 【完成工事高】 100億円
- 【従業員数】 316名
- 【各種保険】 健康保険、厚生年金保険、雇用保険、介護保険



# 日立建設株式会社

- 〒759-0134 山口県宇部市善和591-3
- TEL 0836-41-5111
- FAX 0836-41-5600
- E-mail [saiyou@hitachi-kensetsu.co.jp](mailto:saiyou@hitachi-kensetsu.co.jp)
- URL <https://www.hitachi-kensetsu.co.jp/>

創業100周年を機に社屋を移転  
今後も様々な工事を通じて、すみよい  
郷土づくりに貢献していきます。

## 新卒者募集

・施工管理(建築・土木)  
※応募前にぜひ職場見学にお越し  
ください。お待ちしております。

## 既卒者募集

・施工管理(建築・土木)  
建設機械運転手  
現場技能工



## ◆日立建設はこんな会社

1948年に戦争で荒廃した日本を「すみよい郷土に立て直す」という決意のもとに社名を「日立建設株式会社」と改め、「誠実・協調・研鑽」の社是のもと、建設工事を通じて地域社会に貢献できる企業であることをめざしてきました。その分野は土木・建築・舗装工事を主体とし、石油・化学プラントの建設や地盤改良、管渠推進、路面切削、建設副産物の再生処理、アスファルト合材の製造・販売など多岐にわたります。



## ◆新社屋での業務は快適です

2022年8月に宇部市善和へ本社を移転しました。豊かな自然に囲まれた広大な敷地の中に3棟のオフィスを構え、独身寮も新築しました。社屋の屋上には1000枚以上のソーラーパネルを敷き詰めて、太陽光発電システムを稼働させています。都会の喧騒から離れて四季の移ろいを感じながら、最新の設備が整った事務所で業務に励んでおり、従業員のモチベーションはこれまで以上に高まっています。



## ◆若手社員の声

入社後は、まず先輩のサポート業務を通じて工事の進め方や専門的な知識を学び、順調に仕事を覚えていくことができました。そして、2年目からは徐々に人員や材料、建設機械の手配などを任せてもらえるようになり、計画段階でイメージした通りに建物ができるいくこの仕事ならではの醍醐味を、思う存分に味わうことができました。先々はさらに大きな現場を担当できるよう、着実にスキルアップを続けていきたいと考えています。

採用に関するお問い合わせ 採用担当:総務部 堤

## 企業 情報

- 【事業内容】 建築工事(一般住宅・民間施設・公共施設・リフォーム・改修・耐震補強)、土木工事、解体工事他
- 【資本金】 3,600万円
- 【完成工事高】 45億円
- 【従業員数】 全体120人(男94人・女26人)
- 【各種保険】 健康保険・厚生年金・雇用保険・労災保険





# 嶋田工業株式会社

- 〒756-0057 山口県山陽小野田市大字西高泊631番地の11
- TEL 0836-83-1111
- FAX 0836-83-1180
- E-mail info@shimata.co.jp
- URL <https://shimata.co.jp>

チーム嶋田の総合力で  
山口県No.1を目指して未来へ挑戦!!

## 新卒者募集

・今年度は募集しています

## 既卒者募集

・建築士、建築施工管理技士、  
土木施工管理技士、  
管工事施工管理技士 など



## ◆ まちとともに成長する企業を目指して

「全従業員の物心両面の幸せを追求する」  
「地域社会に貢献する」  
「成長発展を繰り返す」  
以上の経営理念をもとに、地域のまちづくりに貢献しつづけます。  
将来を担う若手のホープの育成にも力を入れております。

## ◆ 我が社の強み

【チーム嶋田】の総合力  
建設事業部、運輸事業部、商事業部が連携して、会社全体で一つ一つの仕事に取組み達成していく「総合力」が嶋田工業の強みです。  
このチームワークを武器に、山口県No.1の会社を目指しています。

## ◆ 資格取得に積極的に取り組んでいる企業

我が社は建設業に関わる資格取得に積極的に取り組んでいる企業です。資格試験の受験料、講座受講料の支援や、資格取得後の資格手当の支給を行なっています。

## ◆ 災害発生時に一時避難場所の提供

「地域社会に貢献する」企業としてインフラ整備のみならず、突然の天災事変に備えて市民の方々に本社の一部を一時避難所として提供できるよう山陽小野田市と災害協定を締結しております。  
我が社の太陽光システムで蓄電池に電気を蓄積することにより、停電時も最低限必要な電気を提供できます。

採用に関するお問合わせ TEL.0836-83-1111

採用担当:三井

## 企業情報

- 【事業内容】 総合建設業（建築、土木、設備、住宅）工事の設計・施工管理、建設資材販売業、運輸業、不動産業
- 【資本金】 8,000万円
- 【完成工事高】 40億円
- 【従業員数】 115名
- 【各種保険】 健康保険、厚生年金保険、雇用保険、労災保険





# 富士産業株式会社

- 〒756-0008 山口県山陽小野田市稲荷町10番23号
- TEL 0836-81-1222
- FAX 0836-81-1555
- E-mail info@fuji-ind.co.jp
- URL <http://www.fuji-ind.co.jp/>

人と地域のベストパートナー。  
地域に無くてはならない会社を  
目指します。

新卒者募集

・ 建築施工管理

既卒者募集

・ 一級建築施工管理技士



本社外観



事務所内



LAUGH



ふれあいフェスタ

## ◆ 我が社はこのような会社

創業57年の総合建設業として、住宅・店舗・公共工事・工場と幅広く工事を行っています。これからもお客様・パートナー・地域の皆様と共に歩んでいきます。

## ◆ 我が社の魅力（福利厚生）

休暇制度（夏季・年末年始・誕生日・産前産後・慶弔等）や永年勤続褒章金など、福利厚生も充実しております。難関資格取得者も多数在籍しており、資格取得に向けた支援もしっかり対応しておりますので、技術と共に成長が出来ます。

## ◆ 人材育成について（女性）

建設現場は男性が多いですが、技術職の女性社員も活躍しております。女性活躍推進法に基づく「一般事業主行動計画策定」等により、企業価値の向上を図っており、働きやすい環境づくりに取り組んでおります。

## ◆ 採用担当者から一言

建設会社の仕事は、ひとつのプロジェクトを通じて数多くの人と関わることができ、同じベクトルに向かってチームワークで取り組み完成させます。

ここで様々なキャリアを積むことで、是非自らの成長を実感するとともに、「ものづくり」の醍醐味や楽しさを、一緒に味わいませんか？

採用に関するお問い合わせ 採用担当:総務・企画部 西村

企業  
情報

【事業内容】 建築工事の設計・施工管理

【資本金】 2,000万円

【完成工事高】 17億1,388万円

【従業員数】 33名

【各種保険】 厚生年金・雇用保険・健康保険・労災保険



## 株式会社朝見工務店

- 〒755-0047 宇部市島1-8-26
- TEL 0836-21-3284
- FAX 0836-21-3225
- E-mail asamikk@lime.ocn.ne.jp
- URL <http://www.asami-youcon.co.jp/>



【事業内容】 総合建設業(建築、土木他)  
【資本金】 3,000万円  
【完成工事高】 4億2,021円  
【従業員数】 技術職員数 6人  
【各種保険】 雇用保険、健康保険、厚生年金



## 株式会社今田工務店

- 755-0054 宇部市助田町1-37
- TEL 0836-21-3255
- FAX 0836-22-3351
- E-mail imada@orange.ocn.ne.jp



【事業内容】 建築工事業  
【資本金】 2,000万円  
【完成工事高】 2億6,470万円  
【従業員数】 技術職員数 7人  
【各種保険】 雇用保険、健康保険、厚生年金

## 英工建設株式会社

- 〒755-0023 宇部市恩田町二丁目22番2号
- TEL 0836-21-6141
- FAX 0836-32-6616
- E-mail info@palhome.jp
- URL <http://www.palhome.jp/>



【事業内容】 総合建設業。主に、自社ブランド『子育て世代の健康住宅パルホーム』を手掛けています。世界にたった一つしかない物をつくる事に感動しませんか？  
素晴らしい人生に挑戦して下さい。  
【資本金】 3,500万円  
【完成工事高】 5億886万円  
【従業員数】 技術職員数 5人  
【各種保険】 雇用保険、健康保険、厚生年金



## 株式会社オータニ

- 〒755-0054 宇部市助田町7-13
- TEL 0836-33-7878
- FAX 0836-33-1056
- E-mail viva2@40net.co.jp
- URL <http://www.ootani-group.jp/>

企業  
情報

【事業内容】 建築工事業  
【資本金】 2,000万円  
【完成工事高】 6億8.376万円  
【従業員数】 技術職員数 11人  
【各種保険】 雇用保険、健康保険、厚生年金



## 株式会社河野工務店

- 〒755-0804 宇部市南中山町2-30
- TEL 0836-33-9171
- FAX 0836-33-9172
- E-mail y@kawano-k.jp
- URL <http://www.kawano-k.jp/>

企業  
情報

【事業内容】 総合建設業(建築、土木他)  
【資本金】 2,500万円  
【完成工事高】 1億3,472万円  
【従業員数】 技術職員数 5人  
【各種保険】 雇用保険、健康保険、厚生年金



## 株式会社島田工務店

- 〒755-0066 宇部市小松原町2-4-18
- TEL 0836-31-5050
- FAX 0836-31-5052
- E-mail shimakou@c-able.ne.jp
- URL <http://www.shimakou.co.jp/>

企業  
情報

【事業内容】 総合建設業(建築、土木他)  
【資本金】 2,000万円  
【完成工事高】 6億5,128万円  
【従業員数】 技術職員数 12人  
【各種保険】 雇用保険、健康保険、厚生年金





# 新生建設株式会社

- 〒759-0134 宇部市善和207-8
- TEL 0836-62-2111
- FAX 0836-62-1737
- E-mail [sinsei@c-able.ne.jp](mailto:sinsei@c-able.ne.jp)
- URL <http://www.shinseikensetsu.jp/>



【事業内容】 総合建設業(建築、土木他)  
【資本金】 2,200万円  
【完成工事高】 2億4,157万円  
【従業員数】 技術職員数 5人  
【各種保険】 雇用保険、健康保険、厚生年金



# 大栄建設株式会社

- 〒755-0036 山口県宇部市北琴芝二丁目12番1-2号
- TEL 0836-21-8136
- FAX 0836-31-3255
- E-mail [a.harada@daiei-kensetsu.net](mailto:a.harada@daiei-kensetsu.net)
- URL <https://www.daiei-c.jp/>



【事業内容】 総合建設業  
・土木事業部/建築事業部/設備事業部  
・ecoマーケティング事業部  
【資本金】 4,100万円  
【完成工事高】 32億円  
【従業員数】 82名(男性:75名 女性:7名)  
【各種保険】 厚生年金/労災保険/雇用保険/健康保険/退職金制度



# 株式会社高砂工務店

- 〒755-0006 宇部市岬町1-3-2
- TEL 0836-21-4135
- FAX 0836-22-7714
- E-mail [takasago@mx52.tiki.ne.jp](mailto:takasago@mx52.tiki.ne.jp)
- URL <http://takasago-ube.jp/>



【事業内容】 総合建設業(建築、土木他)  
【資本金】 2,400万円  
【完成工事高】 3億6,257万円  
【従業員数】 技術職員数 9人  
【各種保険】 雇用保険、健康保険、厚生年金



## 高橋建設株式会社

- 〒755-0026 宇部市松山町1-7-27
- TEL 0836-34-1511
- FAX 0836-34-1595
- E-mail enjoy@taka-ken.jp
- URL <http://www.taka-ken.jp/>

企業  
情報

【事業内容】 総合建設業(建築、土木他)

【資本金】 2,000万円

【完成工事高】 3億1,816万円

【従業員数】 技術職員数 8人

【各種保険】 雇用保険、健康保険、厚生年金



## 塚原建設株式会社

- 〒755-0057 宇部市藤曲1753-46
- TEL 0836-31-2511
- FAX 0836-31-2513
- E-mail tukahara@lime.ocn.ne.jp
- URL <http://www.tsukahara-c.co.jp/>

企業  
情報

【事業内容】 総合建設業(建築、土木他)

【資本金】 2,000万円

【完成工事高】 5億5,196万円

【従業員数】 技術職員数 12人

【各種保険】 雇用保険、健康保険、厚生年金



## 有限会社寺尾工務店

- 〒755-0065 宇部市浜町2-3-69
- TEL 0836-33-6131
- FAX 0836-34-2887

企業  
情報

【事業内容】 総合建設業(建築、土木他)

【資本金】 2,000万円

【完成工事高】 1億4,775万円

【従業員数】 技術職員数 4人

【各種保険】 雇用保険、健康保険、厚生年金

## 株式会社早川組

- 〒755-0036 宇部市北琴芝2-9-3
- TEL 0836-31-2285
- FAX 0836-22-8700
- E-mail hayakawa-gumi@mvg.biglobe.ne.jp
- URL <https://www.hayakawa-gumi.co.jp/>



【事業内容】 総合建設業(建築、土木他)  
【資本金】 2,000万円  
【完成工事高】 4億7,256万円  
【従業員数】 技術職員数 9人  
【各種保険】 雇用保険、健康保険、厚生年金



## 株式会社林工務店

- 〒755-0042 宇部市松島町6-10
- TEL 0836-31-0975
- FAX 0836-32-0789



【事業内容】 建築工事業  
【資本金】 2,000万円  
【完成工事高】 2億3,518万円  
【従業員数】 技術職員数 6人  
【各種保険】 雇用保険、健康保険、厚生年金

## 不動建設株式会社

- 〒755-0808 宇部市西平原4-3-15
- TEL 0836-31-1935
- FAX 0836-21-2220
- E-mail fudoh@poem.ocn.ne.jp
- URL <https://www.fudoh.jp/>



【事業内容】 総合建設業(建築、土木他)  
【資本金】 2,400万円  
【完成工事高】 2億9,312万円  
【従業員数】 技術職員数 7人  
【各種保険】 雇用保険、健康保険、厚生年金





# 村上建設工業株式会社

- 〒759-0134 宇部市大字善和字大日203番187
- TEL 0836-31-0426
- FAX 0836-31-0427
- E-mail muhomu@gold.ocn.ne.jp



## 企業情報

- 【事業内容】 総合建設業(建築、土木他)
- 【資本金】 3,000万円
- 【完成工事高】 9億7,543万円
- 【従業員数】 技術職員数7人
- 【各種保険】 雇用保険、健康保険、厚生年金

# 村田建設株式会社

- 〒755-0017 宇部市芝中町7-25
- TEL 0836-33-7171
- FAX 0836-33-7172
- E-mail t.murata\_murata@aurora.ocn.ne.jp



## 企業情報

- 【事業内容】 建築工事業
- 【資本金】 2,400万円
- 【完成工事高】 3億3,965万円
- 【従業員数】 技術職員数6人
- 【各種保険】 雇用保険、健康保険、厚生年金

## 進栄建設株式会社

- 〒756-0817 山陽小野田市小野田4634-4
- TEL 0836-88-0346
- FAX 0836-88-3302
- E-mail shinei100@happy.biglobe.ne.jp



【事業内容】 総合建設業(建築、土木他)  
【資本金】 2,000万円  
【完成工事高】 1億2,045万円  
【従業員数】 技術職員数 2人  
【各種保険】 雇用保険、健康保険、厚生年金

## 長沢建設株式会社

- 〒756-0057 山陽小野田市西高泊1339-6
- TEL 0836-81-1100
- FAX 0836-81-1155
- E-mail makoto@nagasawakensetu.co.jp
- URL <http://www.nagasawakensetu.co.jp/>



【事業内容】 総合建設業(建築、土木他)  
【資本金】 1億円  
【完成工事高】 10億6,381万円  
【従業員数】 技術職員数 15人  
【各種保険】 雇用保険、健康保険、厚生年金



## 株式会社吉田興産

- 〒756-0817 山陽小野田市小野田6326-3
- TEL 0836-83-8811
- FAX 0836-83-8819
- E-mail y-kousan@eagle.ocn.ne.jp



【事業内容】 総合建設業(建築、土木他)  
【資本金】 3,060万円  
【完成工事高】 4億3,251万円  
【従業員数】 技術職員数 10人  
【各種保険】 雇用保険、健康保険、厚生年金

# 龍王建設株式会社

---

- 〒756-0832 山陽小野田市南竜王町2-10
- TEL 0836-83-2913
- FAX 0836-83-2545
- E-mail ryu-ou@trust.ocn.ne.jp



【事業内容】 総合建設業(建築、土木他)

【資本金】 3,200万円

【完成工事高】 1,928万円



# 秋山建設株式会社

- 〒759-2212 山口県美祢市大嶺町東分158-1
- TEL 0837-52-1380
- FAX 0837-52-3906
- E-mail info@akiyama-kensetsu.co.jp
- URL http://akiyama-kensetsu.jp/

## 企業情報

- 【事業内容】 建築工事(公共施設・教育施設・企業社屋・事務所等)、解体工事、土木工事、舗装工事などの設計及び施工
- 【資本金】 4,000万円
- 【完成工事高】 12億4,200万円
- 【従業員数】 全体27人(男性25人、女性2名)
- 【各種保険】 雇用保険、健康保険、厚生年金



# 株式会社大和建設

- 〒759-2212 美祢市大嶺町東分1348-4
- TEL 0837-52-1604
- FAX 0837-52-1663
- E-mail daiwa001@ymg.urban.ne.jp

## 企業情報

- 【事業内容】 総合建設業(建築、土木他)
- 【資本金】 4,100万円
- 【完成工事高】 5億5,777万円
- 【従業員数】 技術職員数 17人
- 【各種保険】 雇用保険、健康保険、厚生年金

# 株式会社美祢工務店

- 〒759-2222 美祢市伊佐町伊佐3942-12
- TEL 0837-52-0097
- FAX 0837-52-0098
- E-mail minekoml@snow.ocn.ne.jp

## 企業情報

- 【事業内容】 総合建設業(建築、土木他)
- 【資本金】 6,000万円
- 【完成工事高】 3億2,638万円
- 【従業員数】 技術職員数 8人
- 【各種保険】 雇用保険、健康保険、厚生年金

# 下関 地区

下関

会員 20 社

# 株式会社長野工務店

- 〒750-0002 山口県下関市宮田町一丁目3番4号
- TEL 083-232-3277
- FAX 083-232-3278
- E-mail h-ogawa@knagano.co.jp
- URL <https://www.knagano.net>

## Team長野工務店

未来を見据えて自分を成長させていく  
そして  
未来を担うあなたに価値のある人生を

### 新卒者募集

- ・建築科履修及普通自動車免許  
(AT限定可)

### 既卒者募集

- ・建築士
- ・建築施工管理資格者



### ◆ 匠の技と誠実な心で

長野工務店は「建築」に携わって半世紀以上、たくさんの住環境をご提案して参りました。

街を歩けば、私たちが手がけた住宅、店舗、公共施設やマンション等を目にすることが出来ます。

確かな技術力と丁寧な対応で、たくさんのお客様に信頼していただいていた証がここにあります。

それぞれの信念と美意識を持って地域に根差し、匠の技と誠実な心で皆様の住環境をご提案いたします。

### ◆ 誠実な仕事で育んだ長年の信頼

長野工務店では、高品質な建物をご提供するために通常の現場監督のチェックに加え、社内検査員の1級建築士による入念な確認を行い、お客様の立場に立った“ものづくり”の姿勢で信頼・技術力を培ってきました。

建築に関わり半世紀以上。

私たちは人と地域社会の発展に貢献し、これからも確かな技術と誠意ある心でお客様に寄り添いながら新たな価値を創造いたします。

### ◆ 常にお客様の立場に立って考えます

長年の実績と豊富な経験を持つスタッフ・技術者がお客様のニーズにお応えします。中高層ビル・各種建築の施工など、常にお客様の立場から“ものづくり”の姿勢で考えます。「全従業員の物心両面の幸福を追求すると同時に安心安全のもと、誰一人取り残さない持続可能でよりよい社会の実現を目指す」が(株)長野工務店の基本理念です。

### 企業情報

【事業内容】 建築工事(公共工事・中高層マンション・商業施設)の施工管理全般

【資本金】 2,500万円

【完成工事高】 30億円(令和5年9月期)

【従業員数】 18名

【各種保険】 雇用保険、労災保険、健康保険、厚生年金







PFI事業

## ◆ 従業員の物心両面の幸福を追求します

当社では入社3年目までの社員を対象に、半年に1度の面談を行っています。この面談では仕事に関する悩みについてだけでなく、初めての社会人生活で感じる不安や相談も受けています。安心して働きながら、自分自身もより成長できる環境を提供しています。私たちと一緒に未来を創りませんか？

## ◆ たくさんの経験が成長につながる

建築工事においては何一つとして同じ条件の工事はありません。協力業者も変わります。その中で施工計画を立て、検討を重ね、安全に工期内に高品質な建物を完成させていく喜び。先輩や同僚と協力しながら困難を克服して一つの建物を完成させた後の達成感。その全ての経験が成長につながります。

## ◆ 社内表彰制度

- ・永年勤続表彰制度（推薦）20年1回、30年1回
- ・建築士、建築施工管理技士、資格取得者への奨励金制度有
- ・業務状況に応じ表彰規定有



PFI事業



中高層マンション

## 採用情報

- 【採用職種】 技術職（建築系技術者）
- 【勤務地】 下関市・山口市・宇部市・防府市
- 【勤務時間】 AM8:00～18:00
- 【応募資格】 高等学校以上卒業（建築科履修） 既卒者 建築士・建築施工管理資格者優遇
- 【初任給】 新卒採用 高卒210,000円 キャリア採用 有資格、能力、年齢による
- 【昇給・賞与】 昇給：年1回 賞与：年2回（夏・冬）
- 【休日・休暇】 週休二日制 会社年間休日カレンダーによる
- 【福利厚生】 社会保険、雇用保険、有休休暇 など
- 【諸手当】 資格手当、現場手当、遠隔地手当、家族手当、住宅手当 など
- 【教育制度】 新入社員教育
- 【提出書類】 履歴書（写真貼付）
- 【選考方法】 面接

採用に関するお問い合わせ

TEL.083-232-3277

採用担当：総務 小川

# 株式会社寿工務店

- 〒750-0051 山口県下関市大坪本町25-25
- TEL 083-232-3300
- FAX 083-232-3306
- E-mail info@ys-kotobuki.co.jp
- URL http://ys-kotobuki.com/

創業61年の実績と信頼。  
地域に根差した工務店です。  
若い力を求めています。

## 新卒者募集

・若干名

## 既卒者募集

- ・一級施工管理技士
- ・二級施工管理技士
- ・一級建築士
- ・二級建築士 など



## ◆ 当社の仕事

学校などの公共施設、ビルやマンションなどの大きな工事から民間の木造戸建住宅や小さなリフォーム工事まで幅広く事業をおこなっています。実は、下関の水族館、海響館の建設も当社は携わっているんですよ！

## ◆ 当社のモットー

「豊かな環境づくりに汗と技術と心を結集する」をモットーとしております。地域に根差す企業として、建設という仕事を通して、地域社会の町の美観だけでなく、住まれる方々の心をも豊かにできればと考えています。

## ◆ 当社の仕事のやりがい

大きな建設工事の現場でしたら、そのプロジェクトに関われたというご自身の誇りと成長が、住宅の新築やリフォームではお施主様の喜ぶ顔を見て、人のお役に立てたという幸福が手に入ると思います。

## ◆ こんな人を求めています！

建設のことが純粋に好きで、常に勉強し、成長しづけられる人！相手のことを思いやることができ、お施主様の幸せを考えられる人！

採用に関するお問い合わせ TEL.083-232-3300

採用担当：迫田

## 企業情報

- 【事業内容】 官庁工事、一般建築、民間住宅、増改築リフォーム、不動産、宅地造成
- 【資本金】 5,000万円
- 【完成工事高】 10億4,600万円
- 【従業員数】 37人
- 【各種保険】 雇用保険・労災保険・健康保険・厚生年金





# 株式会社野口工務店

- 〒750-0006 山口県下関市南部町23番19号
- TEL 083-232-1800
- FAX 083-232-0022
- E-mail info@noguchi-koumuten.com
- URL http://noguchi-koumuten.com

「建物対会社」ではなく  
「人対人」のお付き合い。  
お客様お一人おひとりの  
最高の満足を目指して。

## 新卒者募集

- ・ 建築技術員 高卒3名、大卒2名
- ・ 事務職員 大卒2名

## 既卒者募集

- ・ 随時



本社外観



施工物件



施工物件



業務風景

## ◆ 我が社の強み

創業1969年より、公共施設・商業施設・医療施設・福祉施設・マンション・住宅など多種多様な建築を手掛けており、豊富な施工経験を重ねてきております。  
また、品質・環境・労働安全衛生の国際規格である「ISO9001・14001・45001」の認定を受けており、徹底した管理のもと施工しております。

## ◆ 我が社はこのような会社

私たちは建設を軸に「住環境の総合プロデューサー」として事業展開する総合建設サービス企業です。  
施主様や地域の皆様にとってなくてはならない企業でありたいとの思いから、「どうすればお客様に満足していただけるか」ということを常に頭に置き、誠心誠意仕事に取り組んでおります。

## ◆ 我が社の魅力

当社はたくさんのお客様より多種多様な施工を手掛けさせていただいており、積み重ねてきた実績は私たちの誇りです。  
小規模な工事現場もあれば、地域の象徴となるようなたいへん大きな工事現場も経験することができ、建物が完成した際のお客様の笑顔は最高の宝物になります。

## ◆ 採用担当者から一言

当社は社員一人一人がお互いを尊重しながら、自らの仕事に誇りを持ち、楽しく仕事ができる環境、そして家族や友人、自らの趣味なども大切にできる環境を作っていこうと、意見を出し合いながら多くのことにチャレンジしています。  
私たちの考え方に共感し、共に取り組んでいただける未来の仲間と出会えることを社員一同楽しみにしております。

## 企業情報

- 【事業内容】 公共施設・商業施設・医療施設・福祉施設・マンション・住宅・土木などの総合建設業
- 【資本金】 3,340万円
- 【完成工事高】 30億円
- 【従業員数】 35名
- 【各種保険】 雇用保険・労災保険・健康保険・厚生年金保険など



# 古田建設株式会社

- 〒751-0828 山口県下関市幡生町2丁目4番21号
- TEL 083-253-3600
- FAX 083-253-0541
- E-mail kensetu@furuta-hi.com
- URL <http://www.furuta-hi.com/>

一人ひとりの個性を生かした  
能力の向上、育成を行い、働きやすく、  
やりがいのある企業です。

## 新卒者募集

・募集なし

## 既卒者募集

- ・1級・2級建築施工管理技士
- ・一級・二級建築士
- ・未経験者(年齢制限30歳まで)



## ◆このような会社

お客様との信頼、絆を大切にし、リピートのお客様よりの工事を基盤に、地域のランドマーク的な建物の工事も数多く行っております。



## ◆我が社の人材育成方針

人は企業の宝と考えています。当社では、小規模な会社ならではの、個人の能力、特性を大事にし、きめ細やかな教育計画を立案・実施、優秀な技術者の育成に努めています。



## ◆我が社の魅力

創業74周年を迎え、安定した企業経営が行われています。その実績を基に地場企業として、その地域を代表する工事から小規模工事まで手掛けています。一人一人の個性、能力に合わせた工事があり、技術者としての成長にとっても良い会社です。

## ◆採用担当者より

夢を実現してもらうため、それぞれに合わせた教育計画を立て育成を行っております。未経験の方でも安心してご応募下さい。

採用に関するお問い合わせ TEL.083-253-3600

## 企業情報

- 【事業内容】 建築工事・土木工事
- 【資本金】 2,500万円
- 【完成工事高】 8億円
- 【従業員数】 全体14名(正社員:男性9名・女性5名)
- 【各種保険】 雇用保険・労災保険・健康保険・厚生年金





# 池田建設株式会社

- 〒750-0086 下関市彦島塩浜町1-18-18
- TEL 083-267-0445
- FAX 083-266-9140
- E-mail info@ikejyu.co.jp
- URL <http://www.ikejyu.co.jp/>

## 企業情報

【事業内容】 建築工事業、土木工事業

【資本金】 500万円

【完成工事高】 1億6,862万円

【従業員数】 技術職員数 2人

【各種保険】 雇用保険、健康保険、厚生年金



# 株式会社石本工務店

- 〒751-0823 下関市貴船町3-1-33
- TEL 083-234-1230
- FAX 083-234-1288
- E-mail zta10763@nifty.ne.jp

## 企業情報

【事業内容】 建築工事業

【資本金】 2,000万円

【完成工事高】 2億7,556万円

【従業員数】 技術職員数 13人

【各種保険】 雇用保険、健康保険、厚生年金

# 株式会社大庭工務店

- 〒750-0076 下関市彦島弟子待町3-1-20
- TEL 083-267-2111
- FAX 083-267-2112
- E-mail info@ohba-koumuten.com
- URL <http://www.ohba-koumuten.com/>

## 企業情報

【事業内容】 総合建設業(建築、土木他)

【資本金】 2,300万円

【完成工事高】 8,072万円

【従業員数】 技術職員数 4人

【各種保険】 雇用保険、健康保険、厚生年金



## 株式会社尾崎

- 〒752-0974 下関市長府土居の内町1番37号
- TEL 083-245-0634
- FAX 083-245-4367
- E-mail info@ozaki-co.biz



【事業内容】 総合建設業(建築、土木他)  
【資本金】 2,700万円  
【完成工事高】 9,391万円  
【従業員数】 技術職員数 6人  
【各種保険】 雇用保険、健康保険、厚生年金

## 株式会社亀甲工務所

- 〒750-0081 下関市彦島角倉町4-9-13
- TEL 083-267-2371
- FAX 083-267-3152
- E-mail kamekou-koumusyo@green.ocn.ne.jp



【事業内容】 総合建設業(建築、土木他)  
【資本金】 3,000万円  
【完成工事高】 2億1,561万円  
【従業員数】 技術職員数 6人  
【各種保険】 雇用保険、健康保険、厚生年金

## 貴船建設株式会社

- 〒750-0009 下関市上田中町2-22-7
- TEL 083-222-1614
- FAX 083-222-1624
- E-mail kihune12@violin.ocn.ne.jp



【事業内容】 総合建設業(建築、土木他)  
【資本金】 2,000万円  
【完成工事高】 2億7,267万円  
【従業員数】 技術職員数 9人  
【各種保険】 雇用保険、健康保険、厚生年金

# 株式会社三和工務店

- 〒750-0004 下関市中之町9-4
- TEL 083-223-0176
- FAX 083-234-1760

## 企業情報

- 【事業内容】 総合建設業(建築、土木他)
- 【資本金】 5,000万円
- 【完成工事高】 1億8,197万円
- 【従業員数】 技術職員数 5人
- 【各種保険】 雇用保険、健康保険、厚生年金

# 株式会社寺内建設

- 〒759-6301 下関市豊浦町川棚6938-1
- TEL 083-772-1932
- FAX 083-774-3342
- E-mail [terauchi@mx52.tiki.ne.jp](mailto:terauchi@mx52.tiki.ne.jp)
- URL <https://terauchi-shimonoseki.jp>

## 企業情報

- 【事業内容】 総合建設業(建築、土木他)
- 【資本金】 6,000万円
- 【完成工事高】 4億187万円
- 【従業員数】 技術職員数 10人
- 【各種保険】 雇用保険、健康保険、厚生年金



# 株式会社 友田組

- 〒751-0820 山口県下関市新椋野1丁目1番6号
- TEL 083-223-9311
- FAX 083-223-3388
- E-mail [info@tmd-corp.com](mailto:info@tmd-corp.com)
- URL <http://www.tmd-corp.com/>

## 企業情報

- 【事業内容】 総合建設業(建築工事・土木工事)
- 【資本金】 1億円
- 【完成工事高】 24億円
- 【従業員数】 全体23名(うち女性6名)
- 【各種保険】 雇用保険・労災保険・健康保険・厚生年金・財形・退職金共済





# 永山建設株式会社

- 〒751-0829 下関市幡生宮の下町27-14
- TEL 083-252-5666
- FAX 083-252-1501
- E-mail nagm12002@yahoo.co.jp



【事業内容】 総合建設業(建築、土木他)  
【資本金】 3,200万円  
【完成工事高】 1億7,807万円  
【従業員数】 技術職員数 5人  
【各種保険】 雇用保険、健康保険、厚生年金

# 株式会社原工務店

- 〒750-0081 下関市彦島角倉町1-9-3
- TEL 083-267-3181
- FAX 083-267-3182
- E-mail kaisha@hara-komuten.com
- URL <https://hara-komuten.com/>



【事業内容】 総合建設業(建築、土木他)  
【資本金】 2,000万円  
【完成工事高】 3億1,332万円  
【従業員数】 技術職員数 6人  
【各種保険】 雇用保険、健康保険、厚生年金



# 彦島建設株式会社

- 〒750-0092 下関市彦島迫町5-11-14
- TEL 083-267-5125
- FAX 083-267-5127



【事業内容】 総合建設業(建築、土木他)  
【資本金】 2,000万円  
【完成工事高】 2億263万円  
【従業員数】 技術職員数 6人  
【各種保険】 雇用保険、健康保険、厚生年金

# 福永建設株式会社

- 〒751-0808 山口県下関市一の宮本町一丁目7番23号
- TEL 083-256-2021
- FAX 083-256-4965
- E-mail fukunagakensetu@nifty.com
- URL <http://www.fukunaga-const.com/>

## 企業情報

【事業内容】 建築工事、土木工事等の施工管理業務全般  
【資本金】 2,000万円  
【完成工事高】 3億2,902万円  
【従業員数】 技術職員数 8人  
【各種保険】 雇用保険・労災保険・健康保険・厚生年金



# 株式会社村上興業

- 〒750-1124 下関市松屋本町2-4-17
- TEL 083-282-0346
- FAX 083-282-0755
- E-mail [info@murakami-kogyo.jp](mailto:info@murakami-kogyo.jp)
- URL <https://www.murakami-kogyo.jp/>

## 企業情報

【事業内容】 総合建設業(建築、土木他)  
【資本金】 3,900万円  
【完成工事高】 4億522万円  
【従業員数】 技術職員数 8人  
【各種保険】 雇用保険、労災保険、健康保険、厚生年金



# 株式会社室田組

- 〒750-0087 下関市彦島福浦町1-5-6
- TEL 083-267-6132
- FAX 083-267-6133
- E-mail [info@murotagumi.co.jp](mailto:info@murotagumi.co.jp)
- URL <http://murotagumi.co.jp/>

## 企業情報

【事業内容】 総合建設業(建築、土木他)  
【資本金】 2,770万円  
【完成工事高】 5億162万円  
【従業員数】 技術職員数 5人  
【各種保険】 雇用保険、健康保険、厚生年金



# 株式会社安成工務店

- 〒751-0865 山口県下関市綾羅木新町3-7-1
- TEL 083-252-2419
- FAX 083-252-2720
- E-mail yasunari@yasunari.co.jp
- URL <https://www.yasunari-komuten.com/>



【事業内容】 総合建設業(住宅・建築・商業開発)

【資本金】 7,200万円

【完成工事高】 111億円(2022年)

【従業員数】 174名

【各種保険】 健康・厚生・雇用・労災・財形・退職金





# 合田燃料機器株式会社

- 〒751-0867 山口県下関市大字延行119-1
- TEL 083-256-5050 (採用担当：総務部)
- FAX 083-256-8177
- E-mail info@allumeur.jp
- URL https://www.allumeur.jp



## 企業情報

- 【事業内容】 管(給排水・衛生・空調・ガス)工事・水道施設(上下水道)工事、LPガス小売、各種ガス器具設置工事、リフォーム、遠赤外線床暖房工事他
- 【資本金】 3,000万円
- 【完成工事高】 2億5,000万円(令和4年度)
- 【従業員数】 15人
- 【各種保険】 健康保険・雇用保険・厚生年金・労災保険



# 株式会社山陽電工

- 〒752-0933 山口県下関市長府松小田本町15番27号
- TEL 083-245-1812 (採用担当：三宅浩史)
- FAX 083-245-1815
- E-mail d.sanyou@estate.ocn.ne.jp
- URL www.sanyou-denko.jp/



## 企業情報

- 【事業内容】 電気設備工事・空調設備工事・計装工事・消防施設工事・電気機器製造販売修理
- 【資本金】 3,000万円
- 【完成工事高】 3億9,000万円(令和元年度実績)
- 【従業員数】 11人
- 【各種保険】 雇用保険・労災保険・健康保険・厚生年金



# みんなで1つのつくり上げる建設業

工事現場では、様々な仕事をする人たちが集まり、チームとなって道路や建物などを作っています。今号では、工事現場で働く人「まちづくりのプロ」たちのそれぞれの仕事を紹介します！

## 建物をつくる人たち

出典「コッポンをつくる人たちまもる人たち」  
「労働安全衛生局建設部編纂」

### 1 基礎・鉄骨を 組み立てる

建物が傾かないように土台となる土を平らにしたり、杭を地中に埋め込んで土台をつくり、次に、鉄骨を縦横に組み立て、みんなが作業を安全に行うための足場を設置します。

### 2 柱・壁・床をつくる

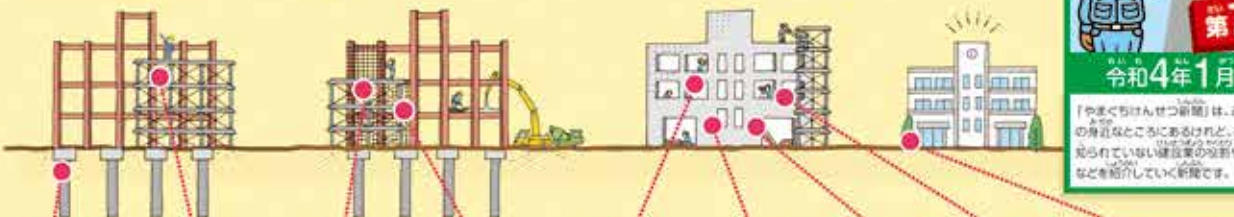
鉄骨を組み立てたら、鉄骨とその間を補強します。その鉄骨の周りにパネル（型枠）を貼り、そこにコンクリートを流し込んで柱や壁、床などをつくりま

### 3 建物を 仕上げる

建物の骨組が完成！次は外壁にタイルを貼ったり、内側の壁や床などを美しく仕上げたり、建物内で水道や電気などを配線するように工事をします。

### 4 完成！

周りに木を植えて庭をつくるなど工事などを行って完成です！



杭打機  
オペレーター



固い地層まで杭を埋め込んで地盤にも負けない安全な建物の土台をつくりま

とび工



工事現場の周りに囲いをしたり、鉄骨を組み立てたり、みんなが作業する足場をつくりたりしま

鉄筋工



コンクリートの壁や床の強度を高めるため、骨組となる鉄筋を組みます。

型枠工



鉄筋の周りに「型枠」というパネルを貼り、そこへコンクリートを流し込みます。固まったら型枠を外します。

左官



「こて」という道具で、壁や階段、床、天井などに土やモルタル（セメントに膠を混ぜて水で溶かしたもの）を塗ってキレイにします。

タイル工



外壁の壁や玄関部分などにタイルやレンガを貼ります。継ぎ目の見た目を決める大切な作業！

電気



建物の中で電気が使えるように配線する工事を行います。増設にかかわる工事はすべて担当！

配管工



浴室を冷やしたり、暖めたりする空調（冷暖房）やガス、飲み水、トイレの排水などを流すための管を設置します。

造園工



木や花を植えたり池をつくりたりして庭をつくる仕事です。その後も定期的に苗木の手入れを行います。

## まちづくりのプロにインタビュー!!!

### 現在の仕事内容

建物を新築したり、改修したりするために、安全な足場を組み立てるのが自分の主な仕事です。それ以外にも他の架設工事や解体工事、重量物を運搬する工事など、さまざまな高所作業が「とび」の仕事になります。



全田っ母母役職もついでに  
現場で活躍中！

岡田 司さん  
有限会社東陽工業  
入社5年目



とび  
のプロ

力仕事  
得意です！  
現場で活躍中！

### 仕事のやりがい

力仕事が多いため、外で体を動かして働くことが楽しいです。最初の頃は「下まわり」といって、材料を運んだりする仕事を行っていましたが、現在は足場を組み立ててもらうことも増えて、より仕事を楽しんでいます！

### 将来の夢

いずれは現場を任せてもらえる職人になりたいです！  
チームで仕事をするのが多いので、先輩の技を習って見ながら、日々自分の技術を磨いています。



現場で活躍中！



### 施工管理



工事の最初から最後まで関わって、工事のスケジュールを立てたり、品質チェックや現場の安全を管理したりします。

One team!



# 長門 萩 地区

長門	会員	4社
萩	会員	7社



# 協和建設工業株式会社

- 〒758-0061 山口県萩市大字椿2370
- TEL 0838-22-0928
- FAX 0838-26-6216
- E-mail soumu@kyouwagrp.jp
- URL <https://kyouwagrp.jp>

“故郷が大好きです”をモットーに、  
地域に貢献する企業として、人々に信  
頼される会社作りに努めています。

## 新卒者募集

・建築工学・土木工学を履修し  
た方

## 既卒者募集

・1,2級建築施工管理技士  
1,2級建築士/建築大工技能士  
1,2級土木施工管理技士  
1,2級造園施工管理技士



## ◆ 当社の特徴

当社は、建築事業・土木事業・環境事業を主体とした総合建設業を営む会社です。総合建設会社として様々な工事を手がけていますが、中でも特徴的な事業として、重要文化財や神社仏閣といった伝統建築の保存・修復にも携わっています。建築事業としては、商業施設、工場、学校、医療福祉施設や一般戸建住宅の新築やリフォーム、企画、設計と施工を手掛けており、それぞれの分野で技術者の育成に努めています。



## ◆ 当社の社風

当社は、“故郷が大好きです”をモットーとして掲げています。人と人の絆をつなぎ、歴史と自然が織りなす故郷を愛する気持ちを大切に“開発と保存そしてその調和”を企業理念として、地域貢献に取り組んでいます。また、毎月のボランティア活動を実施しており、社員の健康増進の支援や地域のスポーツイベント等にも積極的に参加しています。



## ◆ 社長からのメッセージ

当社では、やる気のある若い人材を求めています。どんな仕事をしているか詳しく知りたい方、当社に興味を持たれている方、是非一度本社にご来社ください。また東京支店や山口営業所、津和野営業所でも事業を展開しています。何事にも積極的に取り組み、明るく元気で行動力のある方、男女問わず歓迎いたします。

採用に関するお問い合わせ TEL.0838-22-0928

採用担当:総務部 長澄

## 企業情報

- 【事業内容】 建築事業・土木事業・環境事業を主体とした総合建設業
- 【資本金】 6,000万円
- 【完成工事高】 40億円
- 【従業員数】 全体127人(男性:120人,女性7人)
- 【各種保険】 雇用保険・労災保険・健康保険・厚生年金





# 松村建設株式会社

- 〒758-0011 山口県萩市大字椿東385番地8
- TEL 0838-22-1260
- FAX 0838-26-0578
- E-mail matsuken@jeans.ocn.ne.jp
- URL <https://matsumura-kk.com/>

地域と共に歩んで75年。  
異業種グループを構成し、地域最大の  
企業集団として地域発展の一翼を担います。

## 新卒者募集

・協調性があり素直でやる気のある方

## 既卒者募集

・1,2級土木施工管理技士  
1,2級建築施工管理技士  
1,2級建築士  
1,2級建設機械施工技士



松村建設社屋



松村G合同始業式



長崎スタジアム



R5松陰大橋工事

## ◆ 松村建設とは

当社は昭和23年（1948年）創立75年となる総合建設業の会社です。公共施設、医療施設、住宅、道路、トンネル等さまざまな工事に携わり萩市及び周辺地域のまちづくりに関わり、地域の発展と共に歩んで参りました。社訓を「規律、誠実、敏速、実行」とし、社会に必要とされる100年企業を目指して参ります。

## ◆ 松村建設の強み

山口県で初めて杭打機を自社購入し施工する基礎工事業者です。そして作業台船を所有しており、土木・建築技術だけでなく、港湾土木技術・杭打技術も強みです。山陰地方で唯一大型杭打機械を所有し、あらゆる建設機械を扱える会社で、職員の技術の向上・資格取得を積極的にバックアップしています。

## ◆ 採用担当者から一言

自分たちが施工した道路や建物が地図に残っていく魅力的な職業、それが建設業です。建設業に興味を持たれている方、建設工事に関わる資格を取得していなくても協調性がありやる気がある若い方を男女問わず募集しています。私たちと一緒に地元の街づくりを支えていきませんか。

採用に関するお問い合わせ TEL.0838-22-1260

採用担当:総務部 口羽 崇芳

## 企業情報

【事業内容】 総合建設業、海事工事業、とび・土工工事業

【資本金】 4,050万円

【完成工事高】 10億円

【従業員数】 54名

【各種保険】 雇用保険、健康保険、労災保険、厚生年金



## 安藤建設株式会社

- 〒759-4101 長門市東深川1967-2
- TEL 0837-22-4067
- FAX 0837-22-4049
- URL <http://www.ando-home.com/>



【事業内容】 総合建設業(建築、土木他)  
【資本金】 2,000万円  
【完成工事高】 13億円  
【従業員数】 技術職員数 40人  
【各種保険】 雇用保険、健康保険、厚生年金



## ナカケン株式会社

- 〒759-4101 長門市東深川1005
- TEL 0837-22-0738
- FAX 0837-22-3960
- E-mail [nakaken1@galaxy.ocn.ne.jp](mailto:nakaken1@galaxy.ocn.ne.jp)



【事業内容】 総合建設業(建築、土木他)  
【資本金】 2,000万円  
【完成工事高】 4億6,406万円  
【従業員数】 技術職員数 12人  
【各種保険】 雇用保険、健康保険、厚生年金

## 株式会社中原組

- 〒759-4106 山口県長門市仙崎348
- TEL 0837-22-0008
- FAX 0837-22-5640
- E-mail [nakahara08@wind.ocn.ne.jp](mailto:nakahara08@wind.ocn.ne.jp)
- URL <https://www.nakaharagumi.jp/>



【事業内容】 建築工事、土木工事の施工管理業務全般。不動産管理  
【資本金】 2,000万円  
【完成工事高】 9億4,831万円  
【従業員数】 31名  
【各種保険】 雇用保険・労災保険・健康保険・厚生年金・建退共



# ヤマネ鉄工建設株式会社

- 〒759-4401 長門市日置上885
- TEL 0837-37-4141
- FAX 0837-37-3334
- E-mail [kensetu@yamanetekkou.co.jp](mailto:kensetu@yamanetekkou.co.jp)
- URL <http://www.yamanetekkou.co.jp/>



【事業内容】 総合建設業(建築、土木、鋼構造他)

【資本金】 4,200万円

【完成工事高】 156億2,015万円

【従業員数】 技術職員数 115人

【各種保険】 雇用保険、健康保険、厚生年金



## 株式会社小橋組

- 〒758-0063 萩市山田字東沖田4251-1
- TEL 0838-22-1451
- FAX 0838-22-4318
- E-mail koba2000@oregano.ocn.ne.jp



【事業内容】 総合建設業(建築、土木他)  
【資本金】 3,040万円  
【完成工事高】 1億3,393万円  
【従業員数】 技術職員数7人  
【各種保険】 雇用保険、健康保険、厚生年金

## 指月建設株式会社

- 〒758-0011 萩市椿東上野826-15
- TEL 0838-22-0286
- FAX 0838-26-0634
- E-mail kensetu@sizuki.co.jp
- URL <http://www.sizuki.co.jp/>



【事業内容】 総合建設業(建築、土木他)  
【資本金】 2,000万円  
【完成工事高】 5億2,500万円  
【従業員数】 技術職員数13人  
【各種保険】 雇用保険、健康保険、厚生年金



## 田中建設株式会社

- 〒758-0035 萩市細工町44
- TEL 0838-22-1394
- FAX 0838-25-2588
- E-mail [info@tanaken.co](mailto:info@tanaken.co)
- URL <https://www.o-tanaken.com>



【事業内容】 総合建設業(建築、土木他)  
【資本金】 3,400万円  
【完成工事高】 18億3,546万円  
【従業員数】 技術職員数21人  
【各種保険】 雇用保険、健康保険、厚生年金





# 萩土建株式会社

- 〒758-0011 萩市椿東開作2980
- TEL 0838-25-3434
- FAX 0838-25-7457
- E-mail hagi3434@lily.ocn.ne.jp



【事業内容】 総合建設業(建築、土木他)

【資本金】 3,000万円

【完成工事高】 4億1,350万円

【従業員数】 技術職員数 17人

【各種保険】 雇用保険、健康保険、厚生年金

# 波多野建設株式会社

- 〒758-0011 萩市椿東玉太郎1046-13
- TEL 0838-22-1313
- FAX 0838-22-3333
- E-mail ken1313@carrot.ocn.ne.jp
- URL <http://hadano-kk.co.jp/>



【事業内容】 総合建設業(建築、土木他)

【資本金】 4,000万円

【完成工事高】 5億2,678万円

【従業員数】 技術職員数 14人

【各種保険】 雇用保険、健康保険、厚生年金



# 索引

## 協会会員索引用名簿

秋山建設(株)	(美祢市)	P74
旭建設工業(株)	(山口市)	P49
(株)朝見工務店	(宇部市)	P66
安藤建設(株)	(長門市)	P92
(株)池田建設	(山口市)	P49
池田建設(株)	(下関市)	P81
池田建設工業(株)	(山口市)	P49
(株)石本工務店	(下関市)	P81
磯部工業(株)	(山口市)	P43
(株)井原組	(山口市)	P50
(株)今田工務店	(宇部市)	P66
井森工業(株)	(柳井市)	P20
宇部工業(株)	(宇部市)	P58
英工建設(株)	(宇部市)	P66
江村建設(株)	(周南市)	P29
(株)大内建設	(山口市)	P50
(株)大島組	(岩国市)	P18
(株)オータニ	(宇部市)	P67
(株)大庭工務店	(下関市)	P81
(株)奥野工務店	(山口市)	P50
(株)尾崎	(下関市)	P82
(株)カシワバラ・コーポレーション	(岩国市)	P21
勝井建設(株)	(岩国市)	P21
金子建設(株)	(山口市)	P51
(株)亀甲工務所	(下関市)	P82
(株)河野工務店	(宇部市)	P67
(株)川端建設	(柳井市)	P24
(株)技工団	(山口市)	P44
貴船建設(株)	(下関市)	P82
協和建設工業(株)	(萩市)	P90
国沢建設(株)	(周南市)	P37
(株)クマヤ組	(山口市)	P51
鴻城土建工業(株)	(山口市)	P45
(株)寿工務店	(下関市)	P78
(株)小橋組	(萩市)	P94
澤田建設(株)	(防府市)	P40
山陽建設工業(株)	(防府市)	P41
三和建設(株)	(周南市)	P30
(株)三和工務店	(下関市)	P83
指月建設(株)	(萩市)	P94
シマダ(株)	(山口市)	P51
嶋田工業(株)	(山陽小野田市)	P64
(株)島田工務店	(宇部市)	P67
白田建設(株)	(岩国市)	P21
進栄建設(株)	(山陽小野田市)	P72
新光産業(株)	(宇部市)	P62
新生建設(株)	(宇部市)	P68
末延建設(株)	(光市)	P36
成長建設(株)	(防府市)	P47
大栄建設(株)	(宇部市)	P68
(株)太昭組	(岩国市)	P22
(株)大和建設	(美祢市)	P74
(株)高崎組	(岩国市)	P22
(株)高砂工務店	(宇部市)	P68
(株)高杉組	(下松市)	P36
高橋建設(株)	(宇部市)	P69
高山産業(株)	(美祢市)	P60
(株)田中組	(周南市)	P31
田中建設(株)	(萩市)	P94
塚原建設(株)	(宇部市)	P69
(株)寺内建設	(下関市)	P83
(株)寺尾工務店	(宇部市)	P69
(株)土井工務店	(防府市)	P47
(株)友田組	(下関市)	P83

## 協会会員索引用名簿

ナカケン(株)	(長門市)	P92
長沢建設(株)	(山陽小野田市)	P72
長沼建設(株)	(防府市)	P48
(株)長野工務店	(下関市)	P76
(株)中原組	(長門市)	P92
中村建設(株)	(岩国市)	P22
中村建設(株)	(防府市)	P47
(株)中山組	(下松市)	P28
永山建設(株)	(下関市)	P84
(株)仲合	(柳井市)	P24
(株)西谷工務店	(山口市)	P52
(株)日光組	(周南市)	P37
(株)野口工務店	(下関市)	P79
萩土建(株)	(萩市)	P95
波多野建設(株)	(萩市)	P95
(株)早川組	(宇部市)	P70
(株)林工務店	(宇部市)	P70
(株)原工務店	(下関市)	P84
彦島建設(株)	(下関市)	P84
日立建設(株)	(宇部市)	P63
福永建設(株)	(下関市)	P85
藤井建設(株)	(防府市)	P48
藤本工業(株)	(防府市)	P42
(株)藤本工務店	(山口市)	P52
不動建設(株)	(宇部市)	P70
(株)古田組	(山口市)	P52
古田建設(株)	(下関市)	P80
防長建設工業(株)	(山口市)	P53
(株)松井組	(山口市)	P53
松村建設(株)	(萩市)	P91
(株)美祢工務店	(美祢市)	P74
三輪建設(株)	(光市)	P36
(株)村上組	(山口市)	P53
村上建設工業(株)	(宇部市)	P71
(株)村上興業	(下関市)	P85
村田建設(株)	(宇部市)	P71
(株)村中工務店	(岩国市)	P23
(株)室田組	(下関市)	P85
(株)安成工務店	(下関市)	P86
安本建設(株)	(岩国市)	P19
山一建設(株)	(防府市)	P48
(株)山内組	(柳井市)	P24
山口建設(株)	(山口市)	P46
(株)山口建築技術研修所	(山口市)	P54
大和建設(株)	(山口市)	P54
ヤマネ鉄工建設(株)	(長門市)	P93
(株)山本工務店	(山口市)	P54
縁建設(株)	(山口市)	P55
洋林建設(株)	(周南市)	P32
(株)吉田興産	(山陽小野田市)	P72
龍王建設(株)	(山陽小野田市)	P73

## 賛助特別会員索引用名簿

合田燃料機器(株)	(下関市)	P87
(株)笹戸建築事務所	(周南市)	P38
誠和工機(株)	(周南市)	P35
(株)山陽電工	(下関市)	P87
(株)三電	(光市)	P34
(株)白上水道	(山口市)	P56
(株)巽設計コンサルタント	(光市)	P33
東光電設(株)	(岩国市)	P25
富士産業(株)	(山陽小野田市)	P65

# 中国地区唯一の日刊建設専門紙

ホームページ [chuken-news.com](http://chuken-news.com)

## (株) 中建日報社



本社 ☎730-0805 広島市中区十日市町2丁目1-8  
Phone (082) 297-7111  
Fax (082) 297-7112  
E-mail: info@chuken-news.com

山口支局 ☎753-0074 山口市中央4丁目5-16 山口県商工会館4階  
Phone (083) 901-0188  
Fax (083) 901-0187  
E-mail: yamaguchi@chuken-news.com

防府支局 ☎747-0804 防府市松原町3-11  
Phone (0835) 23-2906  
Fax (0835) 24-3639  
E-mail: hofu@chuken-news.com

周南支局 ☎745-0076 周南市梅園町1丁目34 エトワール梅園  
Phone (0834) 32-7371  
Fax (0834) 32-7372  
E-mail: shunan@chuken-news.com



# PANE:KYO

内装のプロフェッショナル集団・山口県産木材使用の内装工業化工法  
61年の歴史がつちかう信頼と実績。

## パネ協

日本住宅パネル工業協同組合 西日本支所 山口営業所

〒754-0021

山口市小郡黄金町10-3 第3正興ビル1階

TEL (083)-973-2810

URL: <http://www.panekyo.or.jp/>

# 建築住宅センターは 安全・安心・快適な 住まいづくりまちづくりをめざして

住宅性能評価  
構造計算適合性判定  
建築確認検査

などの業務を行っています。



建築業界にはこんな職場もあります。  
詳しくはホームページで!



**一般財団法人 山口県建築住宅センター**



# 心算

他の追従を許さない**唯一無二**の「講習システム」と「合格実績」

## 令和4年度 1級建築士 学科・設計製図試験

[令和4年度 学科+設計製図]

全国ストレート  
合格者占有率

# No.1

全国ストレート合格者 1,468名中 / 当学院当年度受講生 850名



# 57.9%

## 令和4年度 1級建築士 設計製図試験 卒業学校別実績(合格者数上位10校)

右記学校卒業生  
当学院占有率

# 58.1%

右記学校出身合格者 807名中/  
当学院当年度受講生 469名

学校名	合格者数	当学院 受講者数	当学院 占有率	学校名	合格者数	当学院 受講者数	当学院 占有率
1 日本大学	149	91	61.1%	6 工学院大学	63	48	76.2%
2 東京理科大学	123	67	54.5%	7 明治大学	60	34	56.7%
3 芝浦工業大学	96	62	64.6%	8 法政大学	56	33	58.9%
4 早稲田大学	79	36	45.6%	9 神戸大学	55	28	50.9%
5 近畿大学	74	46	62.2%	10 千葉大学	52	24	46.2%

※当学院のNo.1に関する表示は、公正取引委員会「No.1表示に関する実態調査報告書」に基づき掲載しております。 ※総合資格学部の合格実績には、模擬試験のみの受験生、教材購入者、無料の夜  
務講座生、過去受講生は一切含まれておりません。 ※全国ストレート合格者数・卒業学校別合格者数は、(公財)建築技術教育普及センター発表に基づきます。 ※学科・製図・空間・インテリア合格者とは、令和4  
年度1級建築士学科試験に合格し、令和4年度1級建築士設計製図試験にストレートで合格した方です。 ※卒業学校別実績については、総合資格学院の合格者数には、12級建築士1等を受験資格として申  
込まれた方も含まれている可能性があります。(令和4年12月26日現在)



令和4年度

## 2級建築士 学科試験

当学院基準達成  
当年度受講生

# 95.0%

全国合格率  
42.8%に対して

8期出席・8期宿題提出・総合模擬試験正答率6割達成  
当年度受講生498名中/合格者473名 (令和4年8月23日現在)

令和5年度

## 1級建築施工管理技術検定 第一次検定

当学院基準達成  
当年度受講生

# 90.6%

全国合格率  
41.6%に対して

8期出席・8期宿題提出  
当年度受講生255名中/合格者231名 (令和5年7月14日現在)



**総合資格学院**

東京都新宿区  
西新宿1-26-2  
新宿野村ビル22階  
TEL03-3340-2810



スクリーンショット  
[www.shikaku.co.jp](http://www.shikaku.co.jp)  
LINE  
[www.sogohikaku.co.jp](https://www.sogohikaku.co.jp)



Twitter → [@shikaku\\_sogo](https://twitter.com/shikaku_sogo)  
LINE → 「総合資格学院」で検索!

開講講座 | 1級・2級 建築士/建築・土木/施工管理/構造設計1級/建築士/設備設計1級  
建築士/管理士/インテリア/コーポレート/建築設備士/資材不動産経営管理士  
一級・二級 木造建築士/定期講習/管理建築士講習/第一種電気工事士/定期講習/  
法定講習 | 監理技術者講習/宅建登録講習/宅建登録実務講習

建築に関する  
調査・研究・研修指導を通じて  
山口県の建築業界を盛り上げる事が  
我々の使命です



## 建築協会 最近の活動を紹介！！

### ▶ 工事現場見学会

営繕工事のイメージアップを目的として、山口県と共催で高校生を対象とした現場見学会を毎年開催しています。



### ▶ 出前授業「建設ゼミナール」

山口県の建設産業の担い手確保対策の一環として、建設産業をテーマにした出前授業を県と協力し実施しています。



## 団体の目的

建築業に関する調査、研究、研修及び指導などを目的とする、山口県内に本社がある建築施工会社が会員の団体です。

高校生を対象とする営繕工事現場見学会などを山口県と共催で実施しています。

## 団体概要

団体名	一般社団法人山口県建築協会
代表者	磯部雄一 磯部工業(株)
設立	昭和27年7月19日 昭和41年社団法人認可
会員数	116社
住所	〒753-0074 山口市中央4-5-16 山口県商工会館4階
TEL	083-922-5687
FAX	083-932-6825



※山口県商工会館の4階に事務所があります。

山口県建築企業ガイドブック

2024年（令和6年）

---

2023年（令和5年）10月 発行

編集・発行 一般社団法人 山口県建築協会

〒753-0074 山口県山口市中央4丁目5-16 山口県商工会館4階

TEL 083-922-5687

印刷 山口印刷工業株式会社

---

